



LE P•INT
D'EAU
OSTWALD

SAISON
2016 → 2017



VILLE D'OSTWALD

SOMMAIRE

3 → Éditos

LA SAISON

6 → **OUVERTURE DE SAISON**

3SOMESISTERS • *musique*

8 → Pierre Henry • *musique*

9 → My Rock • *danse*

11 → Voz que Mira • *musique*

12 → Didier Bénureau • *humour*

14 → Musica Nuda • *musique*

16 → Triophone fête ses 20 ans • *musique*

17 → La Philharmonie de Strasbourg • *musique*

18 → Matthieu Boré Trio • *musique*

21 → Le Road Movie du taureau Bleu • *théâtre*

22 → Sur le fil L'espace d'un instant • *marionnettes*

23 → Liquid Landscapes • *musique*

24 → Est-ce que tu viens pour les vacances ? • *danse*

25 → Fratries • *théâtre*

26 → Mammouth toujours ! • *jeune public*

27 → Come Bach • *théâtre + musique*

29 → Raiponce • *jeune public*

30 → Alain Chamfort • *musique*

32 → Antigone • *théâtre*

33 → Di Mauro Swing • *musique*

34 → Mathieu Boogaerts • *musique*

36 → Tom Novembre • *humour + musique*

38 → La Nuit Dort au fond de ma poche • *jeune public*

39 → Les Enfants Perdus (du Franquisme) • *théâtre*

40 → Doolin' et A Spurious Tale • *musique*

43 → Cabaret Dac • *théâtre*

44 → La Dernière Bande • *théâtre*

45 → La Revue Scoute 2017 • *humour*

46 → Choucroute Merguez • *humour*

47 → Wannsee Kabaré • *théâtre*

49 → Revue de la Chouc en alsacien • *humour*

50 → Arnaud Tsamere • *humour*

52 → Ballade Symphonique • *musique*

53 → Une heure au ciel • *jeune public*

54 → Entre Cordes et Vents • *musique*

55 → **CLÔTURE DE SAISON**

The Elephant in the Room • *cirque*

56 → Festival Folks !

LE POINT D'EAU

60 → Ateliers et conférences

61 → Publics Scolaires

62 → École de Musique

63 → Expositions

INFOS PRATIQUES

66 → Calendrier

68 → Plan

70 → Billetterie

71 → Tarifs

72 → Abonnements

73 → Formulaire d'abonnement

75 → En savoir +

ÉDITOS

Chers amis,

Après une remise en route progressive et ajustée à ses capacités nouvelles, notre espace culturel gonfle à nouveau ses voiles pour vous proposer une offre de spectacles et d'événements.

Avec ses trois espaces principaux, il participe au développement de notre ville et est incontestablement au service de nos habitants.

En effet, le secteur d'activité de la création et de la culture constitue un moteur de croissance économique indéniable puisqu'il est à la troisième place des créateurs d'emploi dans l'Union Européenne, après le Bâtiment et l'Hôtellerie-Restauration !

À Ostwald, comme ailleurs en France et en Europe, nous devons miser sur l'espoir que représente la culture. Elle reste un atout d'avenir pour notre jeunesse.

Mais le Point d'Eau s'engage, bien sûr, pour Ostwald et ses habitants à créer de la rencontre, de la joie et du partage en offrant une programmation de spectacles et d'activités riches et variés.

Parce que nos familles, toutes générations et genres confondus méritent l'attention et la qualité que nous souhaitons leur offrir, le Point d'Eau et l'action culturelle dans notre commune demeurent un vecteur de rayonnement profitable à chacun.

Alors venez plonger et puiser dans l'offre culturelle que la ville d'Ostwald et l'équipe du Point d'Eau vous proposent avec cette nouvelle saison.

Soyez les bienvenus et franchissez sans hésiter les portes de la découverte.

Jean-Marie Beutel

Maire d'Ostwald, Vice-Président de l'Eurométropole

À tous,

Le Point d'Eau ouvre ses portes sur une saison 2016-2017 aux couleurs de l'amour et de l'espoir, pleine de rires et de larmes, une saison remplie de l'humanité qui nous entoure et de cette nature à préserver. Une nouvelle saison qui rapproche, donne envie de partager, de vibrer et de s'évader.

Entre *Antigone* et sa version drôle et déjantée, l'évocation et l'invitation au voyage vers les peuples de *Voz que Mira*, le chœur théâtral et universel de *Fratrie*, la musique de Bach et celle de Boogaerts, le Cirque Le Roux et son incroyable univers, entre les ateliers et un petit café dans le hall, cette nouvelle saison fait suite à la belle année passée avec vous depuis l'ouverture de la grande scène. Une année passée à vous rencontrer autour de moments uniques et forts dans la découverte de spectacles détonants, de compagnies locales et parfois venues d'ailleurs.

À chaque spectacle, nous applaudissons le monde tel qu'il est, dans toute sa richesse, ses mouvements, ses va-et-vient. À l'affût des mouvements spontanés, communiquant l'envie d'agir, la culture est un fabuleux outil à notre disposition. Grâce à elle, nous n'avons jamais été aussi proches les uns des autres et nous aspirons tous à préserver et renforcer cela. Le Point d'Eau, comme en témoigne le parcours photographique de Paola Guigou, représentera toujours cette vie animée entre parents, grands-parents, enfants, entre la ville et la nature, à nos portes, du matin au soir.

Alors invitez vos amis, voisins, votre famille, vos proches, vos enfants à découvrir ces quelques pages car nous vous avons préparé plus de musique pour célébrer la vie et plus d'humour pour célébrer ce lieu où il fait bon vivre.

Bonne saison à tous.

Gaël Doukkali

Directeur du Point d'Eau





**LA
SAISON**

3SOMESISTERS

musique

OUVERTURE
DE SAISON

MERCREDI

14 SEPT.

20H

3SOMESISTERS _ Paris, France

Production : Caramba Spectacles

Une fois n'est pas coutume, réjouissons-nous de la rentrée ! C'est avec impatience que toute l'équipe du Point d'Eau vous accueillera pour fêter ensemble le lancement de la présentation de saison 2016-2017.

En deuxième partie de soirée, vous serez les premiers à découvrir le groupe 3SOMESISTERS qui bouscule en musique, les genres et les représentations.

Un jour, 3SOMESISTERS a fait un rêve un peu fou : celui d'imaginer une pop multigenre. Aujourd'hui, il prend forme...

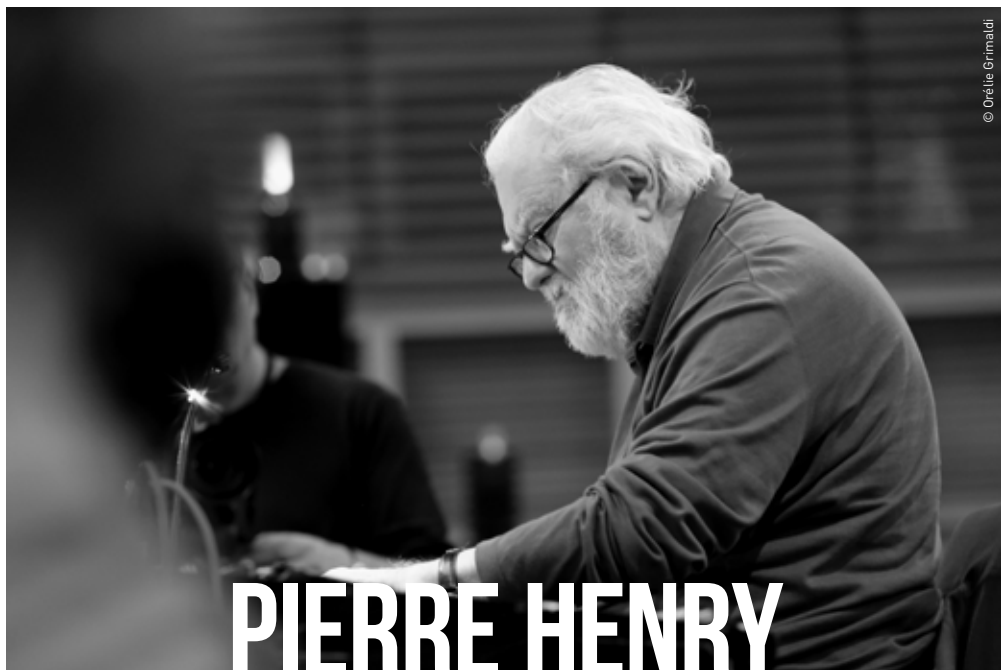
Ce ménage à plusieurs, dont le nom atteste gracieusement que le féminin peut l'emporter sur le masculin, lève le voile sur des compositions qui se prêtent dans une pop baroque et polyphonique. Leur univers musical, d'un glam électronique où la grandiloquence est toujours de mise, a des parents qui pourraient se nommer David Bowie – époque "Scary Monsters" – et Grace Jones.

Des influences qui fusionnent en un genre nouveau et qui vous feront vivre une expérience mémorable.



⌚ Durée : 2h 🧑 tout public 🎭 grande scène 🆓 Tarif : gratuit sur réservation





PIERRE HENRY

musique

VENDREDI

23 SEPT.

20H

Pierre Henry _ France

Composition, direction sonore : **Pierre Henry**

Ingénieur du son : **Thierry Balasse**

Assistante musicale : **Bernadette Mangin**

Pierre Henry est l'un des pères de la musique électro-acoustique. Sa musique concrète, sculptée et façonnée à travers les haut-parleurs, l'a rendu célèbre dans le monde entier. C'est une œuvre indicible et secrète qui est en cours de réalisation. Une œuvre « cadeau » que Pierre Henry fait à Musica. Une création purement auditive, sans préface ni commentaires, à découvrir vierge de toute intention autre que musicale.

C'est l'univers sonore de Pierre Henry, inaltéré.

En co-réalisation avec le festival Musica

musica

⌚ **Durée** : première partie : 1h20, deuxième partie : 52 min + entracte : 45 min 🧑 à partir de 8 ans 🎭 grande scène

© **Tarifs** : habitants d'Ostwald • 20€, abo • 16€

MY ROCK

danse

JEUDI

29 SEPT.

20H30

**Groupe Émile Dubois - Compagnie
Jean-Claude Gallotta** _ Grenoble, France
www.gallotta-danse.com

Chorégraphie : **Jean-Claude Gallotta** / Assistante à la chorégraphie : **Mathilde Altaraz** / Textes : **Claude-Henri Buffard** et **Jean-Claude Gallotta** / Costumes : **Marion Mercier** assistée d'**Anne Jonathan** et **Jacques Schiotto** / Montage vidéo : **Pierre Escande** d'après **Benjamin Houat** / Avec les danseurs du Groupe Émile Dubois : **Alexane Albert, Agnès Canova, Ximena Figueroa, Paul Gouëlle, Ibrahim Guétissi, Georgia Ives, Bruno Maréchal, Bernadita Moya Alcade, Jérémy Silvetti, Gaetano Vaccaro, Thierry Verger, Béatrice Warrand, Jean-Claude Gallotta** / Musiques de : Elvis Presley, The Beatles, The Rolling Stones, Bob Dylan, The Who, The Velvet Underground, Nick Drake, The Stooges, The Clash, Leonard Cohen, Nirvana, Patti Smith, Wilson Pickett

Et oui, le rock et la danse contemporaine sont nés dans le même pays, au même moment : les États-Unis, du début des années cinquante. Et pourtant les deux mouvements ne se sont jamais croisés, Elvis Presley à Memphis, Merce Cunningham à New-York. Dans ce spectacle, Jean-Claude Gallotta, nourri de l'un et de l'autre, provoque cette rencontre. Il crée un choc « rockégraphique ». On retrouve ceux qui lui ont insufflé une bonne part de son énergie créatrice, d'Elvis aux Rolling Stones, de Bob Dylan aux Who, du Velvet Underground à Nick Drake, d'Iggy Pop aux Clash, de Leonard Cohen à Nirvana et Kurt Cobain...

Ce spectacle sera suivi d'une rencontre avec Jean-Claude Gallotta

En co-réalisation avec le festival Musica



© Guy Delahaye

musica

🕒 Durée : 1h05 🧑 tout public 🎪 grande scène 🎟 Tarifs : habitants d'Ostwald >20€, abo >16€





VOZ QUE MIRA

musique

VENDREDI
7 OCT.
20H30

Cie Lorena Zarranz
Poodle Productions _ Alsace, France
www.poodleproductions.org

Chant, guitare, percussions, looper, compositions musicales : **Lorena Zarranz** / Table lumineuse, caméra, vidéoprojections, compositions visuelles : **Marion Puccio** / Photographies, images projetées : **Sylvia Antony** / Conception et construction de structures évolutives : **Anatole Zembok** / Création lumière, régie son : **Julien Lang** / Regard extérieur, aide à la mise en scène : **Christine Pierre** / Avec le soutien de : la région Grand Est, la ville de Strasbourg, la ville de Dambach-la-Ville, l'Agence Culturelle d'Alsace, la Salle Europe et le Point d'Eau

«VOZ QUE MIRA» (LA VOIX QUI REGARDE) est l'histoire d'une femme qui cherche «sa voix» et qui rencontre d'autres femmes. Parmi elles, il y a ces femmes chanteuses du Nord-Ouest argentin, «las copleras», qui entretiennent un lien étroit avec la Terre Mère et ce chant vieux de 300 ans qu'est le «canto con caja». Passionnée par cet héritage musical, Lorena Zarranz rencontre alors Marion Puccio, vidéaste et décide de donner vie sur scène à un duo musical entre vidéo et musique, entre «las copleras» et Lorena. Ces deux artistes à découvrir absolument nous invitent à partager l'émotion ressentie face à un visage ridé, lors d'une rencontre, ou à l'écoute d'une voix étrange. C'est une émotion qui nous met en face de l'essentiel et nous tient loin des clichés.

DIDIER BÉNUREAU

humour

VENDREDI

14 OCT.

20H30

Didier Bénureau _ France

<http://www.didierbenureau.com>

Textes : **Didier Bénureau, Dominique Champetier, Éric Bidaud, Anne Gavard** / Mise en scène : **Dominique Champetier** / Musique : **Didier Bénureau, Julie Darnal** / Lumière : **Orazio Trotta**
Régie plateau : **Carole Uzan** / Régie lumière : **Patrick Henriot** ou **Philippe Amblard**

En faisant des portraits acerbes, critiques et burlesques de ses contemporains, Didier Bénureau fouine jusqu'à l'hilarité les indignités de ses compatriotes.

Il se métamorphose, devient une belle-mère hystérique, un travesti nostalgique du temps béni de la collaboration, un évêque à perruque, un bobo adepte de la gauche "flottante", une vieille bourgeoise croyant au miracle de la chirurgie esthétique... bref, c'est un spectacle où l'artiste joue, chante, danse, virevolte, se transforme et ose tout avec une efficacité comique à vous couper le souffle!

Bénureau, le caricaturiste sans interdits qui étrille la bêtise avec une jubilation contagieuse! Une performance époustouflante à ne pas manquer!

⌚ Durée: 1h45 🧑 à partir de 15 ans 🏠 grande scène

© Tarifs : plein > 25€, réduit > 20€, groupe > 16€, abo > 12€, -18 ans > 6€



MUSICA NUDA

musique

JEUDI

20 OCT.
20H30

Musica Nuda _ Italie
www.musicanuda.com

Chant : **Petra Magoni**
Contrebasse : **Ferruccio Spinetti**

Êtes-vous prêt à découvrir Musica Nuda, ce fantastique duo voix-contrebasse ? Petra Magoni et Ferruccio Spinetti sont deux artistes italiens passés maîtres dans l'art de déshabiller les œuvres musicales, qu'elles soient connues ou non, qu'elles appartiennent au répertoire lyrique, jazz, pop ou soul, pour n'en retenir que la substantifique moelle. Ils donnent toute sa place au « silence musical », clé essentielle et si souvent oublié de l'émotion, et se confrontent avec complicité et humour dans une joute musicale sensible réunissant leurs deux personnalités artistiques incroyables. Ils vous emportent dans une expérience frissonnante, intime et originale dont vous vous souviendrez longtemps !



🕒 Durée : 1h30 🧑 tout public 🏠 grande scène
© Tarifs : plein > 25€, réduit > 20€, groupe > 16€,
abo > 12€, -18 ans > 6€



TRIOPHONE FÊTE SES 20 ANS

musique

VENDREDI
 21 OCT.
 20H30

Triophone _ Bas-Rhin, France
<http://www.franckwolf.com>

Batterie : **Didier Hoffmann** / Basse : **Pilou Wurtz**
Saxophones : **Franck Wolf** / Invités : **Marcel Loeffler**
(accordéon), **Cécile Solin** (chant), **Grégory Ott** (piano),
Matskat (violin & chant), **Pascal Beck** (trombone),
Michaël Alizon (saxophone), **Serge Haessler**
(trompette), **Guy Broglé** (percussions), **Fred Bockel**
(trompette), **Michel Ott** (claviers)

Triophone, c'est une formation originale créée en 1996 par Didier Hoffmann (Batterie), Pilou Wurtz (Basse) et Franck Wolf (Saxophones). Et c'est au Point d'Eau que se fêtent traditionnellement leurs anniversaires ! Alors pour leurs 20 ans, ce trio Jazz qui donne la même place aux trois voix cherchant ainsi l'esprit d'un instrument unique, a décidé d'inviter les amis qui les ont accompagnés toutes ces années. Ce sera une grande fête musicale avec des invités de marque qui viendront se joindre à nous pour célébrer cet événement en musique, dans la joie et la bonne humeur.



© Jacky Lehmann

🕒 Durée : 1h30 🧑 tout public 🎭 grande scène 🎟 Tarifs : plein > 20€, réduit > 16€, groupe > 12€, abo > 10€, -18 ans > 6€



LA PHILHARMONIE DE STRASBOURG

musique

SAMEDI

5 NOV.

20H30

La Philharmonie de Strasbourg

— Strasbourg, France
www.laphilharmonie.fr

La Philharmonie de Strasbourg sous la direction
 de Rémy Abraham

De Waldteufel à James Bond

Sous la direction de Rémy Abraham, vous êtes assurés de passer une soirée divertissante et festive spécialement concoctée par La Philharmonie.

Les valse et polkas du maître alsacien serviront de fil rouge au concert, et la musique des grands films à succès viendra en contrepoint de la joyeuse tradition dansante.

L'École de Musique Municipale trouvera, dans le spectacle, une place pour ses jeunes élèves talentueux qui interpréteront deux pièces de Waldteufel.

Une répétition publique, le même jour à 18h, permettra aux élèves de venir s'asseoir dans l'orchestre à côté des musiciens et d'en découvrir le fonctionnement.

En partenariat avec l'École Municipale de Musique d'Ostwald



MATTHIEU BORÉ TRIO

musique

MARDI

8 NOV.
20H30

Matthieu Boré Trio _ Paris, France
www.matthieubore.com

Chant, piano : **Matthieu Boré** / Contrebasse, chœurs : **Peter Giron** / Batterie : **Tony Match**

« Mister Swing ! » Jeune homme de son temps, Matthieu Boré creuse la veine jazzy en écumant à la fois les grands festivals internationaux et en s'installant comme le grand ordonnateur du swing boogie-jazz des clubs parisiens (il est un habitué du Duc des Lombards où il a enregistré un live, mais aussi du Caveau de la Huchette, du Sunside ou du Méridien Étoile). Il cultive la vague rétro avec son léger accent rock'n'roll et sa diction toute désinvolte, mais ne cherche jamais à imiter, préférant opter pour une veine décalée qui lui permet d'être inclassable dans la forme et surtout intemporel dans le fond. Mêlant compositions personnelles développées au fil de sa propre discographie, il n'a pas son pareil pour offrir des reprises pop-funky des années 80, de Prince à George Michael en passant par Terence Trent d'Arby chez lesquels il va déceler et révéler toute l'influence du R&B. Des tubes que chacun connaît et prend toujours plaisir à redécouvrir tant ce pianiste sautillant sait les revivifier à sa sauce, aidé pour ce faire par une rythmique batterie-contrebasse irrésistible. Fraîcheur stimulante et joyeuse efficacité sont ainsi au menu d'un concert apte à ravir absolument toutes les générations.

🕒 Durée : 1h15 🧑 tout public 🏠 petite scène

© Tarifs : plein • 20€, réduit • 16€, groupe • 12€, abo • 10€, -18 ans • 6€









LE ROAD MOVIE DU TAUREAU BLEU

théâtre

MERCREDI

16 NOV.

20H30

Frédéric Naud _ *Toulouse, France*

Production : Association La Cuisine, Ville de Toulouse, Conseil Général de Haute-Garonne, Foyer Ruraux Lozère, Le Clos du Nid, Le Nombriil du Monde, La Maison du Conte de Chevilly Larue, Gustave, Dunkerque Grand Littoral, Union Européenne Leader, Feder

C'est la drôle d'histoire d'une joyeuse bande de « bras cassés », assoiffée de liberté et de grands espaces, qui pique un minibus du foyer Arc-en-ciel et part sur les traces d'un mystérieux taureau bleu. Direction : La Baule. Frédéric Naud nous embarque dans un road-movie, assis sur la banquette arrière de cette aventure. Un récit déjanté et bourré d'amitié et d'amour naissant, plein d'odeurs de forêts et de plastique neuf, de chewing-gums fraise-ananas et de concours de baby-foot. Un road-movie qui vous donnera l'envie de piquer un minibus pour prendre la route et rouler, rouler, rouler à la rencontre de l'autre...



SUR LE FIL L'ESPACE D'UN INSTANT

marionnettes

MARDI
22 NOV.

17H

MERCREDI
23 NOV.

17H

Cie Les imaginaires _ Strasbourg, France
<http://www.lapoulieproduction.com>

Vous allez découvrir une femme maniant le fil et l'aiguille. Assise dans le silence, elle transforme peu à peu la matière qui prend vie entre ses mains... Avec des bouts de fils qui s'animent et se métamorphosent, des personnages partent pour un voyage poétique et fondateur, à la rencontre de la joie de l'exploration, du vertige, de la peur, de la solitude, de la révolte et de l'espoir.

Sur le fil l'espace d'un instant évoque le caractère éphémère et universel de toute forme de vie, un peu comme le parcours de l'Homme qui franchit les limites imposées pour tracer son propre chemin et qui se perd en essayant de se connaître. C'est en rencontrant l'autre qu'on se transforme et que l'on mesure alors l'étendue du chemin parcouru...

Mise en scène : **Christine Kolmer** / Avec : **Christine Kolmer, Anne-Sophie Diet** et **Céline Bernhard** / Aide à la dramaturgie : **Véronique Borg** / Création lumière, régisseuse : **Laetitia Hohl** / Création sonore, régisseur : **Julien Lang** / Construction marionnettes et scénographie : **Christine Kolmer** / Costumes : **Elsa Poulie** / Conseil technique à la scénographie : **Antonin Bouvret** / Constructeur : **Olivier Benoît** / Chargée de production : **Hélène Lantz**
Coproduction : Le Point d'Eau à Ostwald, le CREA à Kingersheim / Aides : DRAC Grand Est, Ville de Strasbourg, Région Grand Est et du Conseil Départemental du Bas-Rhin

Avec le soutien de : l'Agence Culturelle d'Alsace, le réseau des Régionales, le Point d'Eau, l'Espace K, le PréO, l'Espace culturel de Vendenheim et la ville de Strasbourg.



LIQUID LANDSCAPES

musique

VENDREDI
2 DÉC.
20H30

SAMEDI
3 DÉC.
20H30

Polaroid3 – AVExciters, Collectif OH!

Strasbourg, France

www.collectifoh.com • www.polaroid3.com

Liquid Landscapes est une expérience visuelle et musicale captivante qui réunit le trio Polaroid3 et le collectif AVExciters dans une création originale où le mapping vidéo raconte avec poésie les paysages sonores des musiciens sur scène. C'est un concert magique où les mouvements se transforment sous les yeux des spectateurs, en brouillant les pistes et en créant des mirages visuels et des illusions auditives. Tout est articulé autour de l'univers musical de Polaroid3 dont le répertoire spécialement conçu pour ce spectacle, invite le spectateur à une narration sensorielle. Un concert insolite, qui vous fera rencontrer des « paysages liquides »...

POLAROID3

Voix, samples, percussions, auteur-compositeur : **Christine Clément**

Fender Rhodes, synthétiseurs, arrangements : **Christophe Imbs**

Batterie, lap-top, arrangements : **Francesco Rees**

AVEXCITERS

Création vidéo-mapping, installations, scénographie, régie vidéo : **Josselin Fouché**

Création lumières : **Léa Kreutzer**

Avec le soutien de : la DRAC Grand Est, la Région Grand Est et la ville de Strasbourg



EST-CE QUE TU VIENS POUR LES VACANCES ?

danse

SAMEDI

3 DÉC.

20H30

DIMANCHE

4 DÉC.

17H

Cie Dounya _ *Strasbourg, France*
www.compagnie-dounya.com

Vacanciers : 100 artistes / Chef du village vacances :
Claudine Pissenem / GO atelier théâtre : **Claire**
Aprahamian / GO atelier chant : **Pierre Luc**
Pfrimmer / Spotlight : **Anne Raymon**

Elles nous font travailler, elles nous font patienter.
 Bref, on les attend toute l'année...Les vacances!!!!
 Alors, mer ou montagne ?

Hôtel ou camping ?

Valise ou sac à dos ?

Quelles que soient vos envies, embarquez et attachez vos ceintures, la compagnie Dounya, comme à son habitude, vous souhaite la bienvenue à bord pour ce pétillant voyage chorégraphique. Le vol durera le temps d'un bon dépassement, la température sera caniculaire, et bien sûr, nous vous promettons rafraîchissements et fous rires garantis ! Porté par un vent de folie et secoué de douces turbulences, ce spectacle coloré est une invitation au voyage pour petits et grands.

Alors, est-ce que tu viens pour les vacances ?



FRATRIES

théâtre

DU JEUDI

12 JAN.

AU SAMEDI

14 JAN.

20H30

Le Fil Rouge Théâtre

_ Strasbourg, France

www.lefilrougetheatre.com

Fratries est la création 2017 du Fil Rouge Théâtre.

Ce sont quatre femmes sur scène, un quatuor de théâtre chanté, comme un chœur en mouvement dont les paroles vives faites de souvenirs de frères et sœurs se mêlent aux récits archaïques des fratries mythologiques.

Ce spectacle rassemble les fragments de nos héritages collectifs qui fondent notre rapport aux liens fraternels.

Une création qui trouve résonnance en chacun de nous, qui s'inscrit dans la lignée *Des joues fraîches comme des coquelicots* et de *L'été où le ciel s'est renversé*.

Avec : **Carole Breyer, Marie-Anne Jammaux, Catriona Morrison, Anne Somot**
 Conception, mise en scène : **Eve Ledig** / Composition musicale, univers sonore : **Jeff Benignus** / Mise en mouvement et en geste, scénographie : **Ivan Favier**
 Création lumière, régie générale, régie : **Frédéric Goetz** / Costumes : **Claire Schirck** / Réalisation costumes : **Anne Richert** / Construction : **Olivier Benoit**
 Recherches mythologiques, conseil artistique : **Francis Fischer** / Collectages : **Jeff Benignus, Monique Bienmuller, Dominique Guibbert, Eve Ledig** ainsi que les interprètes du spectacle

Production : Le Fil Rouge Théâtre, DRAC Grand Est, la Région Grand Est et la Ville de Strasbourg, le Point d'Eau / Avec le soutien de : Festival Momix, Le Grand R, Festival Puy de Mômes

MAMMOUTH TOUJOURS !

jeune public

VENDREDI
20 JAN.
20H30

Cie Facteurs Communs

_ Strasbourg, France
<http://facteurscommuns.jimdo.com>

Avec : **Fred Cacheux, David Martins, Hugo Hazard**
Écrit collectivement par : **David Martins, Fred Cacheux, Philippe Lardaud, Hugo Hazard**
Avec le regard complice de : **David Maisse**
et les oreilles bienveillantes de **Frédéric Le Junter**
Relecture attentive de l'équipe du musée de la préhistoire de Nemours
Production : Compagnie Facteurs Communs
Coproduction : Théâtre de Chelles, Act Art 77
Avec le soutien de : La Générale Nord Est.

Le Feu, le progrès, la vie et la survie... ça vous dit quelque chose ? Sommes-nous si différents de nos lointains ancêtres ? Où en sommes-nous de notre évolution ? Mammouth Toujours ! nous fait faire des bonds dans le temps, change d'époque sans suivi narratif, juxtapose les ères et empile les périodes pour créer une sorte de labyrinthe temporel. Dès lors, tout est possible et les codes volent en éclats. Les hommes préhistoriques parlent dans un français châtié et se retrouvent face aux hommes d'aujourd'hui. Cette rencontre nous fait entrevoir dans un grand éclat de rire, la possibilité de nous comprendre un peu mieux. Plongé au cœur de l'action dans un dispositif circulaire, on suit deux interprètes évoluant tout autour de nous. Le burlesque côtoie la tragédie et de la rêverie découle le rire, l'intelligence et l'émotion : rendre visite à nos ancêtres provoque souvent des situations déconcertantes et cocasses !



© Elise Rebillé

🕒 Durée : 55 min 🧑 à partir de 4 ans 🏠 petite scène 🎟 Tarif : 6€



COME BACH

théâtre + musique

MARDI

24 JAN.

20H30

MERCREDI

25 JAN.

20H30

Lavoro Nero Teatro _ Strasbourg, France
www.lavoronero teatro.com

Come Bach est la reconstruction rigoureusement fidèle de la vie de Johann Sebastian Bach. Il faut tout d'abord dire que l'on est immédiatement emporté par ce récit passionnant qui puise sa force dans la volonté et la passion qui animaient l'artiste. Bach, le père incontesté de la musique occidentale : plus qu'un homme, un monument. Et pourtant, on découvre petit à petit que, de son vivant, aussi apprécié fût-il, il resta un musicien parmi les autres et peina à trouver sa place. De l'enfant qui se retrouve orphelin au jeune organiste virtuose en passant par ses amours, son mariage, ses enfants, la prison... La vie de Bach est un roman d'aventure. Il fallait un grand moment de théâtre pour parler de l'histoire de cet homme à la détermination inébranlable. Mais pour retrouver l'homme fait de chair et d'os, il fallait proposer dans ce spectacle l'expérience concrète de la musique d'époque. Un régal.

Dramaturgie : **Cristiano Nocera** / Direction musicale : **Johanne Maitre** / Mise en scène : **Cristiano Nocera** et **Marie Salomé Iffrig** / Régie : **Camille Flavignard**
 Narrateur : **Cristiano Nocera** / Flûtes à bec et hautbois baroque : **Johanne Maitre**
 Clavecin : **Marc Meisel** / Violone : **Élodie Peudepiece** / Violon baroque : **Jonathan Nubel**
 Production : Lavoro Nero Teatro, Le Point d'Eau, Institut Italien de Culture de Strasbourg, Goethe Institut de Strasbourg, Ass. Santabriganti di Vittoria [Italie]
 Avec le soutien de : le Triangle de Huningue.



RAIPONCE

(SPECTACLE BILINGUE)

jeune public

VENDREDI

27 JAN.

20H30

SAMEDI

28 JAN.

17H

BAAL novo Theater Eurodistrict

Strasbourg / Offenburg

www.baalnovo.com

Mise en scène : **Edzard Schoppmann**

Texte : **Jean-Michel Räber** / Musique : **Clémence Leh**

Avec : **Annina Weidner, Benjamin Wendel, Daniela**

Grundmann, Clémence Leh

Coproduction : Musikbühne Mannheim Astoria e.V

Avec le soutien de : l'Eurodistrict Strasbourg-

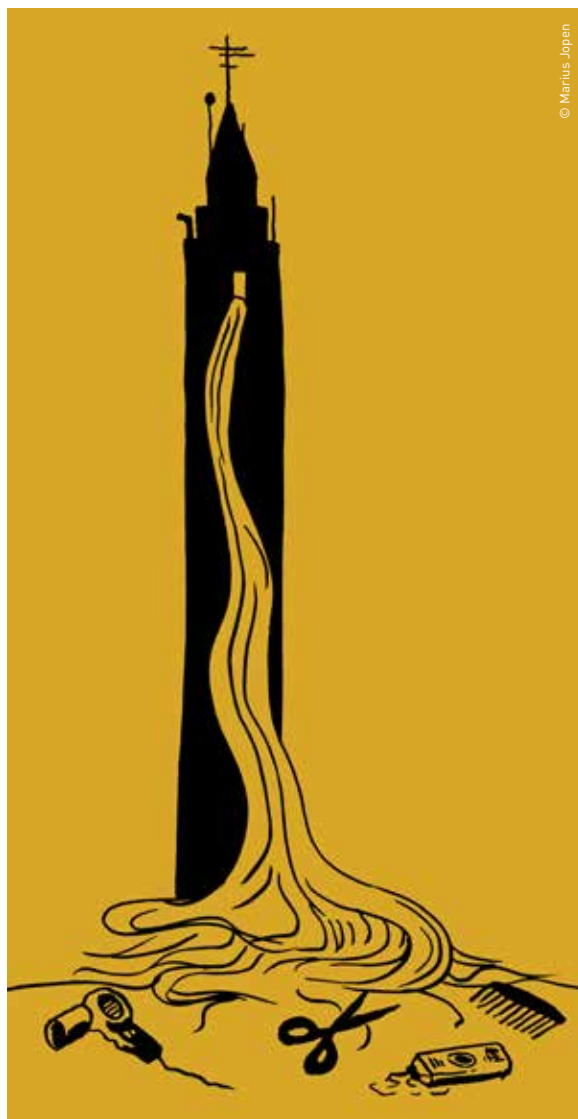
Ortenau, Landkreis Ortenau, Région Grand Est, CD

Bas-Rhin, la ville de Strasbourg, la ville d'Offenburg,

le Land du Bad Wurttemberg

Ce Raiponce est une comédie musicale enchantée pour les enfants.

Le conte de Grimm ici réinterprété, est ludique, poétique et musical – et sans vieille tresse ! En coopération avec la Musikbühne de Mannheim, BAAL Novo Théâtre-Eurodistrict emmène enfants et adultes dans le monde fantastique de Raiponce. Un monde à la fois magique, envouté et onirique que l'on découvre sur un petit nuage rose. Retenue prisonnière dans une tour sombre, Raiponce n'espère qu'une seule chose : retrouver son cher et tendre prince. Mais avant que le couple ne puisse vivre heureux, il faudra que Raiponce se délivre de l'emprise de sa mère...



© Merius Joppen

🕒 Durée : 1h 🧑 à partir de 6 ans 🎭 grande scène 🎟 Tarif : 6€

ALAIN CHAMFORT

musique

VENDREDI
3 FÉV.
20H30

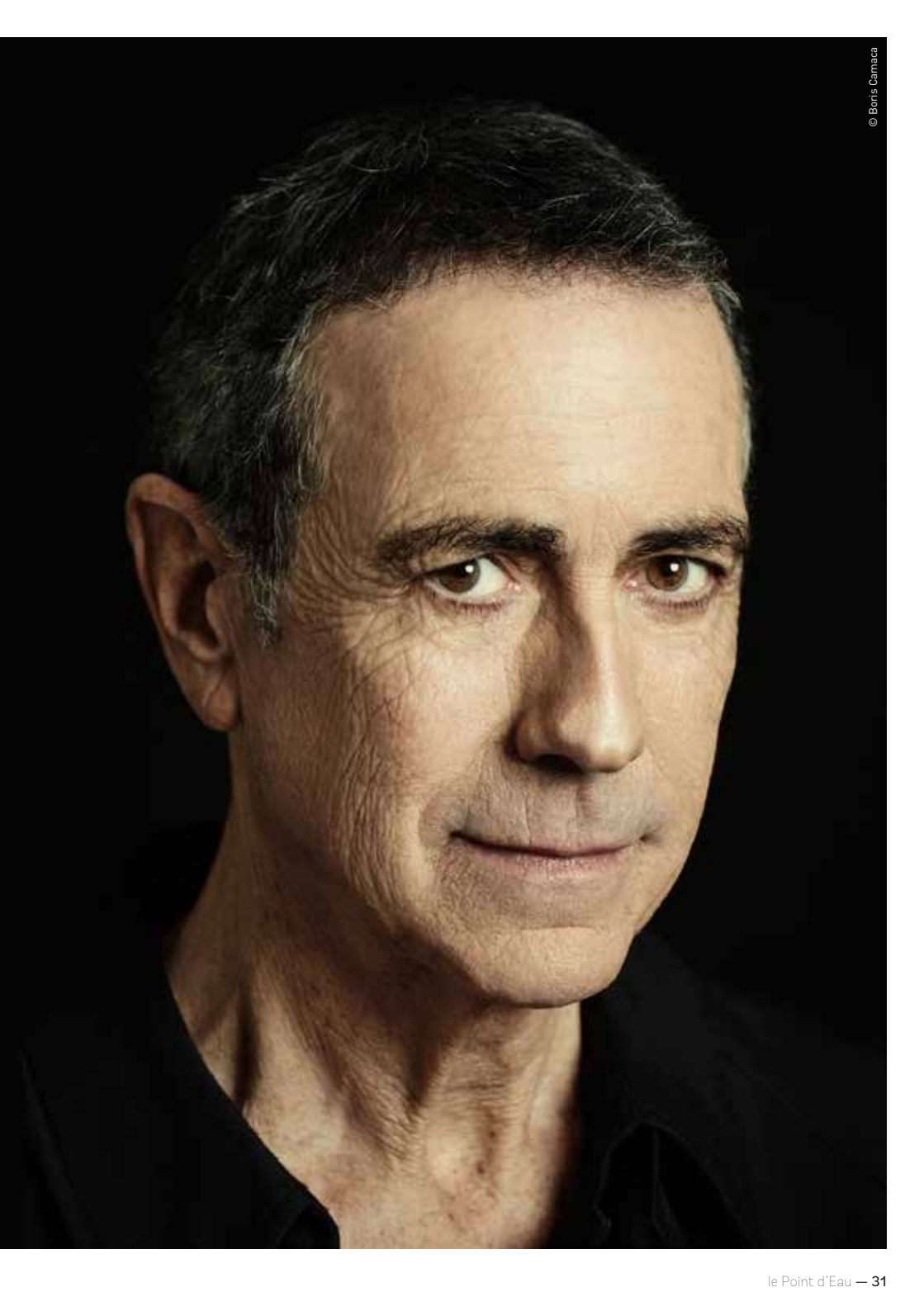
Alain Chamfort _ Paris, France
<http://alain-chamfort.com>

De «Bébé chanteur» à «Sinatra», Alain Chamfort traverse les époques. Il a su adapter sa musique grâce à ses différentes collaborations artistiques depuis les années 70. Claude François, Serge Gainsbourg, Pierre-Dominique Burgaud, Jacques Duvall, Vanessa Paradis, Véronique Sanson sont autant de noms qui ont collaboré à écrire son histoire musicale et des tubes comme «Manureva» (1 million d'exemplaires vendus).

Douze ans après «Le Plaisir», Alain Chamfort revient cette année avec un nouvel album studio. Cet album éponyme, aux sonorités pop et mélodieuses, est le premier issu de la nouvelle collaboration entre l'artiste et l'entité de développement du catalogue local de [Pias] France. Il nous livre une session live soignée très actuelle qui mettra toutes les générations d'accord !

🕒 Durée : 1h45 🧑 tout public 🏠 grande scène

© Tarifs : plein > 30€, réduit > 25€, groupe > 20€, abo > 16€, -18 ans > 6€



ANTIGONE

théâtre

MERCREDI,
8 FÉV.
20H30

Cie Alain Bertrand _ Grenoble, France
www.lavansce.fr

Avec : **Alain Bertrand, Cécile Boucris, Nadia Ferrari, Christelle Garcia, Raphaël Goyon, Charlie Labourier**
Adaptation, dramaturgie et mise en scène : **Carlo Boso** et **Alain Bertrand** / Création des masques : **Stefano Perocco** (Commedia), **Ida Bagus Ali** (Balinais) / Direction des combats : **Carlo Boso**
Conception des costumes : **Anne Jonathan, Monica Pinto** / Réalisation des costumes : **Anne Jonathan, Monica Pinto**, Ateliers du Théâtre Municipal de Grenoble / Conception et réalisation des tréteaux : **Gérard Gomez**, Ateliers du Théâtre Municipal de Grenoble / Chorégraphie : **Nelly Quette, Bruno Amilhastre** / Pantomime : **Pavel Rouiba** / Musique : **Marc-Antoine Charpentier, Dietrich Buxtehude, Henri Purcell** / Airs traditionnels occitan, napolitain, grec, russe, soufi / Direction des chants : **Cécile Boucris** / Lumières : **Gaspard Mouillot, Carlo Boso**
Avec le soutien de : l'ADAMI, le Studio Théâtre de Montreuil, l'Académie Internationale des Arts du Spectacle de Versailles, la Ville de Grenoble, le Conseil Départemental de l'Isère, la Cour du Barouf d'Avignon

Tout commence avec un long et savoureux prologue qui met en scène, à grand renfort de farces, un raccourci de l'histoire d'Oedipe. Puis toute l'attention se centre sur Antigone, joyau de grandeur tragique dans un contexte de comédie, où la « bêtise ordinaire » se déchaîne. On redécouvre avec délectation l'histoire d'Antigone avec masques, cavalcades, pantomimes, chants, danses, duels et participation du public. Le texte de Sophocle alterne avec des références très contemporaines et la juxtaposition des deux registres donne un relief tout à fait inattendu à son combat. Un théâtre audacieux et très drôle. À voir sans faute...



🕒 Durée : 1h30 🧑 à partir de 11 ans 🏰 grande scène 🎟 Tarifs : plein > 20€, réduit > 16€, groupe > 12€, abo > 10€, -18 ans > 6€



DI MAURO SWING

musique

MERCREDI
15 FÉV.
20H30

Di Mauro Swing _ *Strasbourg, France*

Guitariste : **Francky Reinhardt** / Contrebassiste :
Perry Lamielle / Chanteur : **Claude Loeffler**
Violoniste : **Mathias Hecklen Obernesser**
Rythmique : **Jessy Heilig**

À l'origine de ce groupe, il y a une rencontre, celle du guitariste Francky Reinhardt avec le contrebassiste Perry Lamielle et le chanteur Claude Loeffler. Leur volonté commune de garder le Jazz manouche au cœur de leur univers, tout en l'ouvrant sur le monde, les a guidés vers la guitare rythmique de Jessy Heilig (Ostwaldois) et le violon effarouché de Mathias Hecklen-Obernesser. Cette communauté de musiciens à l'alchimie évidente se découvre alors entre les doigts, un brasier musical. Leur relecture brûlante de la tradition musicale manouche est passionnée, poétique, communicative et drôle. Cette soirée vous laissera, pour sûr, un parfum d'inédit et surtout, vous aurez plaisir à partager leur générosité.

MATHIEU BOOGAERTS

musique

VENDREDI

17 FÉV.

20H30

Mathieu Boogaerts _ Paris, France

www.mathieuboogaerts.com

Bon, Mathieu Boogaerts « Nouveau » en solo, c'est Mathieu avec ses nouvelles chansons.

C'est Mathieu tout seul à la guitare, maître de cérémonie.

C'est des couleurs, des souvenirs.

C'est du rythme, des mots, c'est de la musique.

C'est doux, c'est des mélodies et des sentiments, rien que pour vous ce soir-là.

Mathieu Boogaerts « Nouveau », c'est aussi des chansons de ses précédents albums, mais proposées autrement.

Franchement, c'est super alléchant non ?

🕒 Durée: 1h15 🧑 tout public 🎤 grande scène

© Tarifs: plein > 30€, réduit > 25€, groupe > 22€, abo > 16€, -18 ans > 6€





TOM NOVEMBRE

humour + musique

VENDREDI

24 FÉV.

20H30

Tom Novembre _ Nancy, France

www.autredestinationprod.com

Avec: Tom Novembre / Mise en scène: Ged Marlon

Production: Autre Destination Prod

Un chanteur, auteur-compositeur, interprète, qui fait son retour à la vie publique, met sur scène la dernière main du récital qu'il va donner le soir : réglages du son, présentations et répétitions des chansons, révisions des codes de contact avec le public... Évidemment, cette séance est troublée par l'intervention de divers personnages pittoresques : un agent de sécurité intraitable, un agent artistique approximatif, un fan intrépide, un technicien simiesque... Ils vont infiltrer son univers et traverser son territoire. Treize ans après sa dernière prestation solo, on retrouve avec plaisir Tom Novembre dans son nouveau one man show, intact, avec sa chaleureuse et virtuose voix de baryton. Il a toujours son élégante prestance un rien vintage, son regard clair, son swing musical, son style décalé et farceur où se télescopent séquences burlesques et poésie. Si vous êtes fan de Jacques Tati, des Monty Pythons, de Bourvil et de Franck Sinatra, alors vous êtes fan de Tom Novembre !

⌚ Durée: 1h30 🧑 à partir de 12 ans 🏠 grande scène

© Tarifs : plein > 25€, réduit > 20€, groupe > 16€, abo > 12€, -18 ans > 6€







LA NUIT DORT AU FOND DE MA POCHE

jeune public

VENDREDI

3 MARS

20H30

SAMEDI

4 MARS

17H

Cie Grande La Ourse

Strasbourg, France
www.grandeourse.eu

Noir. Une petite fille marche dans la forêt. Elle porte un manteau, un sac sur son dos et de bonnes chaussures. Elle voyage depuis longtemps déjà. Dans sa poche roule une noix douce comme un caillou. Le vent joue dans les feuilles, le vent joue dans sa robe. Le loup, l'ogre et la sorcière hantent les bois et rôdent. Mais il y a cette lune qui se penche vers elle, il y a les étoiles qui filent le noir du ciel...

C'est une traversée de la nuit. Trois comédiens-chanteurs-musiciens vous guident entre immensité et intimité, peur et plaisir, repli et élan vers l'inconnu. Leurs voix et les sons de leurs instruments se tissent, les mots courent, bondissent, se bousculent. Ils s'effacent alors pour faire entendre le souffle de la nuit et tremblent devant les aventures et les prodiges qui pourraient advenir.

Création et jeu : **Naton Goetz, Jean Lucas, Véronique Borg** / Conception et écriture : **Véronique Borg** / Composition et arrangements : **Jean Lucas**
 Collaboration aux arrangements : **Naton Goetz et Véronique Borg**
 Accompagnement de la création : **Anne Ayçoberry** / Création son et régie générale : **Bertrand Truptil** / Création lumières : **Frédéric Goetz** / Espace, costumes et conseil à la dramaturgie : **Sabine Siegwalt** / Mécanique : **Michel Gaschy** / Administration : **Nicolas Ringenbach**
 Production : Oh là là, La Grande Ourse / Coproductions : La Passerelle de Rixheim, Ville de Schiltigheim, Salle de spectacle Europe à Colmar / Coréalisation : Espace K / Avec le soutien de : la Drac Grand Est, la Région Grand Est, le Conseil Départemental du Bas-Rhin, la ville de Strasbourg, la SPEDIDAM et l'ADAMI

🕒 Durée : 45 min 🧑 à partir de 6 ans 🎭 petite scène 🎫 Tarif : 6€

LES ENFANTS PERDUS (DU FRANQUISME)

théâtre

VENDREDI

10 MARS

20H30

Cie Les Gladiateurs _ Strasbourg, France

Avec : **Pierre Diependaële**, **Gaël Chaillat**, **Bruno Journée**, **Marc Scheweyer** / Mise en scène : **Béatrix Gutiérrez** / Texte : **Laila Ripoll** / Traduction : **Frédégonde Rudolf** / Direction musicale et compositeur : **Olivier Fuchs** / Adaptation française de chants et coach vocale : **Richard Doust** / Création lumières : **Xavier Martayan** / Costumes : **Hélène Dutrou** / Scénographie : **Josianne Rinn** et **Nicolas Houdin**, Les bâtisseurs d'instant / Photographie : **Alexandre Schlub**

Coproduction : Le Point d'Eau / Avec le soutien de : Conseil Départemental du Bas-Rhin, la Drac Grand Est, la Région Grand Est, Spedidam

Au milieu du XX^e siècle, environ 30 000 enfants de républicains sont volés dans les maternités et les prisons. Placés sous la tutelle de l'Assistance Publique espagnole, ils sont rééduqués et indoctrinés sous une nouvelle identité. Comment parler de cette période sombre de l'histoire de l'Espagne avec recul ? Il n'y a sans doute que l'humour qui le permette. Sur le plateau, l'histoire est utilisée pour donner vie à des gags désopilants et retrouver ainsi l'esprit caustique du dessinateur Carlos Giménez de *Fluide Glacial* dont l'enfance fut marquée par huit années passées dans plus de cinq foyers différents. Les comédiens s'attaquent à la religion, à l'instruction militaire et prennent le contrepied de cette terrible réalité pour mieux en parler.



DOOLIN' ET A SPURIOUS TALE

musique

SAMEDI

18 MARS

20H

Doolin' _ Midi-Pyrénées, France
www.doolin.fr

Doolin'
Voix et accordéon : **Wilfried Besse** / Tin & low whistles, séraphone : **Jacob Fournel**
Violon : **Guilhem Cavallé** / Guitare et voix : **Nicolas Besse** / Bodhran : **Josselin Fournel**
Basse : **Sébastien Saunié**

Depuis 10 ans, les musiciens du groupe Doolin' nourrissent une passion commune pour les musiques irlandaises. Ils en revisitent les traditions festives et populaires avec une grande fraîcheur musicale. Doolin' prend des libertés qui surprennent et séduisent le public. Acclamés dès leur premier album, gagnants de concours d'instrumentistes, ils sont parrainés par l'éminent flûtiste et musicologue Desi Wilkinson. Après de nombreux éloges d'artistes célèbres, après les participations répétées dans les festivals ou au très respectable Coleman Irish Centre, ils viennent enflammer la scène du Point d'Eau pour les festivités organisées autour de la Saint-Patrick.

Et pour ouvrir le bal, A Spurious Tale vous invitent dans leur cuisine ! C'est là qu'ils ont concocté leurs morceaux autour d'un thé à la menthe du jardin. Le quintette emprunte à la musique irlandaise ses rythmes percussifs et l'énergie brute qui lui est propre. L'improvisation y tient une bonne place tout comme la musique américaine des pionniers. Le groupe installe aussi parfois des ambiances plus étranges et lorgne sur le drone et le post-rock. Ce soir, vous allez entrer dans un espace musical unique dont vous ne sortirez pas indemne.

A Spurious Tale
Chant, guitare, banjo-lélé, hurgy toys : **Eflam Labeyrie** / Zarb, daf, reek : **Étienne Gruel**
Uilleann pipes, bodhran, low whistle, boîte à bourdon, hurgy toys : **Julien Desailly**
Fiddle, shruti box : **Tom Fredeunreich** / Accordéon chromatique : **Yves Béraud**

🕒 Durée : 2h30 🧑 tout public 🏠 grande scène

© Tarifs : plein • 20€, réduit • 16€, groupe • 12€, abo • 10€, -18 ans • 6€









CABARET DAC

théâtre

MERCREDI

22 MARS

20H30

Cie Facteurs Communs

Strasbourg, France

www.facteurscommuns.jimdo.com

Textes de Pierre Dac / Mise en scène : **Fred Cacheux**

Avec : **Muriel Inès Amat, Jean-Marc Eder, Nancy**

Guyon, David Martins et Cécile Périconne / Son :

Xavier Jacquot / Lumières, régie générale :

Vassili Bertrand / Décors, costumes : **Alexandre**

Semjonovic / Construction du décor : **Franck Pellé,**

Atelier Sardines et Whisky

Production Compagnie Facteurs Communs

Avec le soutien de : la DRAC Grand Est, la Région

Grand Est, le dispositif « Arts vivants en Alsace »,

l'Agence Culturelle d'Alsace et l'ADAMI.

Si la figure de Pierre Dac vous est familière, c'est qu'elle vous évoque ses feuilletons radiophoniques ou ses spectacles et sketches.

Quarante ans après sa disparition, son œuvre prolifique fait encore de nombreux émules et le « Roi des loufoques » (un mot qu'il a inventé, issu de l'argot des bouchers, profession de son père) nous a légué un humour unique, fondé sur les jeux de langage et l'absurde qu'il manie en virtuose. Ce rire à toute épreuve est indissociable de l'engagement personnel de Pierre Dac au cours des deux guerres mondiales, en particulier lorsqu'il rejoint Radio Londres, en 1943. Habité par l'univers de Pierre Dac depuis de nombreuses années, le metteur en scène Fred Cacheux, entouré d'une équipe de cinq comédiens, a choisi le cabaret pour vous embarquer dans l'œuvre protéiforme de cet homme étonnant, au rire subversif. Aujourd'hui plus que jamais, le « Parti d'en rire » est œuvre de salut public ; cette création théâtrale de la Compagnie Facteurs Communs en est une belle illustration et il faut évidemment s'y plonger sans hésiter !



théâtre

SAMEDI

25 MARS

17H

DIMANCHE

26 MARS

11H

Cie Les Oreilles et la Queue

_Strasbourg, France

www.compagnie-lesoreillesetlaqueue.fr

Avec: **François Small** / Mise en scène: **Cécile Gheerbrant** / Son: **Xavier Jacquot** / Lumière: **Bernard Plançon** / Décor, accessoires et régie: **Olivier Aguilar** / Administration de production et diffusion: **Agnès Weill** / Affiche: **Gretel Weyer**
Avec le soutien de: la ville de Strasbourg, la Région Grand Est et la DRAC Grand Est

Sur une table, des bobines de bande magnétique, un magnétophone, un micro, un vieil homme. À chaque anniversaire, il choisit l'une de ces bandes enregistrées des dizaines d'années auparavant. Il l'écoute, la commente, puis il livre à la machine un nouvel épisode de vie: la mort de sa mère, un amour de sa vie, ses rêves d'écrivain, sa santé pas brillante, sa libido vacillante. Heureusement, le débouchage sonore et réjouissant de quelques bouteilles lui rend la traversée plus chancelante... Beckett, l'un des plus grands auteurs du XX^e siècle, nous livre ici un petit bijou, on y passe sans transition du burlesque au drame et du sublime à l'indigence. Pas étonnant que Cécile Gheerbrant, alias Mademoiselle Maria K pour les spectateurs du Point d'Eau, ait eu envie de le chercher chez François Small pour le mettre en scène.

En première partie, le mouvement de Claire Hurpeau se mélange au jeu d'acteur pour mettre en relief les beautés et travers de l'être humain. À la limite de l'effronterie, Go Dirndl! vous fera rentrer dans un univers dansé en parfait accord avec l'univers clownesque, absurde et poétique auquel vous êtes conviés. (www.clairehurpeau.com)

🕒 Durée: 1h10 🧑 à partir de 15 ans 📍 à l'EHPAD SILOE 4 Rue de l'Île des Pêcheurs, 67540 Ostwald
© Tarifs: plein > 15€, réduit > 12€, groupe > 10€, abo > 8€, -18 ans > 6€



LA REVUE SCOUTE 2017

humour

DU MARDI

4 AVR.

20H30

AU SAMEDI

8 AVR.

20H30

La Revue Scoute, produit par la célèbre agence Acte 5, rassemble une troupe de 15 artistes comédiens qui fait vibrer plus de 45 000 spectateurs par an avec son cabaret satirique et plus de 80 dates dans toute l'Alsace.

Chaque année c'est un nouveau spectacle qui est créé de toutes pièces et tous les artistes (comédiens, musiciens, techniciens, costumiers, scénographes, accessoiristes) s'activent pour faire travailler vos zygomatiques. Pour la deuxième année à Ostwald, n'oubliez pas de vite prendre votre place !

La revue Scoute _ Strasbourg, France

Mise en scène : Daniel Chambet-Ithier

8 comédiens sur scène (4 comédiennes et 4 comédiens) / 5 musiciens en live tous les soirs de représentations

Production : Agence Acte 5



CHOUCROUTE MERGUEZ

humour

VENDREDI

21 AVR.

20H30

Cie La Femme à Barbe et APCA
Théâtre de la Choucrouterie

Strasbourg, France

<http://www.theatredelachouc.com>

Auteur, comédien, metteur en scène : **Fayssal Benbahmed** / Auteure, comédienne, metteur en scène : **Sabrina Rauch** / Co-auteur : **Maxime Daumas** / Co-auteur : **Benoît-Oscar Gardelle**
Compositeur-pianiste, créateur des bandes son : **Benoît Messinger** / Batteur : **Quentin Geiss**
Choristes : **Laurane Szlamovic, Pierre Raby, Paola Guigou** / Costumière, scénographie : **Magali Rauch**
Construction, scénographie : **Olivier Aguilar**
Lumière : **Cyrille Siffer** / Photos et affiche : **Paola Guigou**

Coproduction : La Femme à Barbe et l'APCA Théâtre de la Choucrouterie

Quelques merguez égarées au beau milieu de la choucroute, c'est en quelque sorte l'histoire de Claire et Toufik. Traditions, religion, amour, malentendus et quiproquos s'entremêlent. Vous croyez que c'est la recette du bonheur ? En tout cas c'est celle d'un spectacle satirique et tendre, qui dépeint le choc des cultures et le cheminement serré de ce couple saucissonné par le poids de l'entourage et des familles que tant de choses opposent. Alors il faut absolument que vous participiez à ce mariage hallal-sacienne!!!! Ça vous fera rire d'un sujet pas si léger que ça : nos différences. Quand cultures, religions, coutumes, langues, nous séparent, que nous reste-t-il en commun ? L'amour, sûrement. Les emmerdes, aussi ! Entre comédie musicale à l'américaine et écriture contemporaine enrichie à l'Internet, l'envie des artistes de rafraîchir la scène alsacienne actuelle fait de cette pièce un véritable cabaret rhénan 2.0 !

« Choucroute Merguez » a reçu l'Hopl'Award du spectacle alsacien 2015.



WANNSEE KABARÉ

théâtre

DU JEUDI

27 AVR.

20H30

AU SAMEDI

29 AVR.

20H30

La Lunette Théâtre

_ Schiltigheim, France

www.lalunette theatre.com

Nous sommes sur le Lac de Wannsee, à Berlin, à trois époques successives : en Novembre 1811, en janvier 1942 et après la chute du mur en 1989. Autour de cet espace liquide, quelque chose se condense, apportant une possible compréhension de l'époque contemporaine. Wannsee Kabaré est une fresque-fiction en trois tableaux qui questionne avec le théâtre, le cabaret, le chant, et les rires aussi, le comportement d'un petit groupe d'humains face aux tumultes de l'Histoire. Ce sont eux oui, mais ce pourrait être vous. D'ailleurs, qu'auriez-vous fait ? Et si nous plongeons dans les méandres du XIX^e et du XX^e siècle, emportés par ce cabaret atypique ? Nous pourrions parler de notre temps présent et de la montée de l'extrême droite en Europe. Dans Wannsee Kabaré, on rit, mais pas seulement. On chante, mais pas uniquement. On y affirme surtout, tous ensemble, qu'on est vivant et debout.

Texte et mise en scène : **Thierry Simon** / Assistant à la mise en scène : **Bruno Dreyfurst** / Dramaturgie : **Francis Fischer** / Jeu : **Sylvie Bazin, Florence Bohnert, Carole Breyer, Philippe Cousin, Bruno Journee, Hélène Oswald, Sandrine Pires, Yann Siptrott** / Espace sonore : **Jérôme Rivelaygue** / Scénographie et vidéo : **Antonin Bouvret** / Création vidéo : **Jean-François Pey et Antonin Bouvret**
Création lumière : **Christophe Mahon**
Coproduction : Les Scènes du Nord Alsace, La Comédie de l'Est, Cie La Lunette-Théâtre
Avec le soutien de : la Drac Alsace, la Région Alsace, le Conseil Départemental du Bas-Rhin, la ville de Strasbourg, l'Agence culturelle d'Alsace et la Spedidam.





REVUE DE LA CHOUÇ EN ALSACIEN

humour

DIMANCHE

30 AVR.

17H

APCA Théâtre de la Choucrouterie

Strasbourg, France

<http://www.theatredelachouc.com>

Avec : **Laurence Bergmiller, Sébastien Bizzotto, Arthur Gander, Margaux Lagleize, Susanne Mayer, Guy Riss, Jean-Pierre Schlagg, Roger Siffer**

Auteurs : équipe de la Choucrouterie / Mise en scène : **Pierre Diependaële** et **Louis Ziegler**

Chorégraphie : **Étienne Fanteguzzi** / Pianiste :

alternance **Erwin Siffer** et pianiste à venir

Création lumière : **Cyrille Siffer**

Avec le soutien de : Ministère de la Culture et de la Communication, la DRAC Grand Est, la Région Grand Est, le Département du Bas-Rhin, le Département du Haut-Rhin, la ville de Strasbourg, les DNA, le Crédit Mutuel Centre Est Europe, CroisiEurope, RG Peinture et Aquatique Show International

Les Alsaciens aiment la satire. De Sébastien Brandt à Gustave Stoskopf, de Hansi à Germain Muller, l'Alsace est jalonnée par l'humour. Les Alsaciens aiment rire en alsacien car cette langue est savoureuse, parfois rugueuse mais surtout drôle avec des expressions « hénaurmes ».

Ce n'est qu'après le décès de Germain Muller, le plus grand cabarettiste alsacien, que la Chouc' a fait sa première revue. C'est lui qui nous a inculqué le sens de la satire et de l'autodérision et c'est lui qui nous a montré comment traduire l'actualité politique en sketches. Ainsi, la 23^e revue satirique se moquera de tout et de tout le monde.

Comme d'habitude, elle passera à la moulinette les politiques locaux, se moquera des Lorrains, des Ardennais et des Champenois dans notre belle région Grand Est, et parlera de la montée des nationalismes et autres populismes, taillera un costard à « Chilbert » de Colmar et caricaturera l'actualité marquante de l'année. Bien sûr, ça va chanter et il y aura des sketches ! D'ailleurs, aucune chanson ne fera changer l'opinion politique du spectateur. Si les chansons avaient ce pouvoir, les politiques se mettraient à chanter et ils nous emmerdent déjà bien assez comme ça. Ce spectacle est composé de 17 sketches et 17 chansons en alsacien. Au fait ? on en parle du Racing ?

ARNAUD TSAMERE

humour

VENDREDI

5 MAI

20H30

Arnaud Tsamere _ France

www.arnaudtsamere.com

Auteurs et mise en scène : François Rollin, Arnaud Joyet et Arnaud Tsamere

Production : 20h40 Productions et Troyes dans l'Aube Prod

Pour écrire ce spectacle avec mes comparses François Rollin et Arnaud Joyet, nous sommes partis d'un postulat très simple : la société rigole trop. Une étude américaine d'une université de Californie révèle que depuis janvier 2012, un être humain sur terre rit en moyenne 15 à 16 heures par jour.

C'est beaucoup trop. Le rire est partout, omniprésent, au bureau, dans la rue, à la radio et bien sûr à la télévision avec des programmes comme « Des chiffres et des lettres » ou encore « la météo des régions ».

Je suis d'ailleurs moi-même responsable de cette dérive puisque mon précédent spectacle a fait rire des centaines de milliers de personnes. Un spectateur m'a même envoyé le message suivant « Arnaud, du rire tu nous en as donné pour quelques années, on n'en peut plus, propose nous autre chose ».

C'est ce que je vais tâcher de faire dans ce nouveau spectacle.

Je vais donc aller contre ma nature comique, tenter de stopper un peu cette spirale du rire infernale. Comment ? En parlant de moi.

Quoi de plus chiant que quelqu'un qui parle de lui ? Rien.

Sauf si ça provoque l'effet inverse : vous faire rire !



🕒 Durée : 1h30 🧑 à partir de 12 ans 🏠 grande scène

© Tarifs : plein > 30€, réduit > 25€, groupe > 22€, abo > 16€, -18 ans > 6€





BALLADE SYMPHONIQUE

musique

SAMEDI

6 MAI

20H30

Orchestre Symphonique des Jeunes de Strasbourg (OJS) _ Strasbourg, France
www.ojssymphonique.net

Avec : une soixantaine de musiciens / Deux chefs :
Sylvain Marchal et **Gustave Winkler**
 Avec le soutien de : Eurométropole Strasbourg et
 Serue Ingénierie

La Ballade Symphonique de l'OJS vous promène d'œuvres romantiques en œuvres classiques, de Moussorgski à Bizet, de Saint-Saëns à Verdi.

Quelques haltes permettront l'interprétation d'œuvres de compositeurs contemporains tel que le québécois Louis Babin ou des compositeurs et chefs d'orchestre alsaciens : Rémy Abraham, Gustave Winkler et Sylvain Marchal. Et si vous voulez faire un dernier tour, il y aura quelques musiques de films pour les mélomanes !

En partenariat avec l'École Municipale de Musique d'Ostwald



UNE HEURE AU CIEL

jeune public

VENDREDI

12 MAI

20H30

Cie Tartine Reverdy _ Strasbourg, France
<http://tartine.reverdy.free.fr>

Écriture, mise en scène, direction artistique : **Tartine Reverdy** / Musiciens, arrangements : **Anne List** et **Joro Raharinjanahary** / Son : **Benoit Burger**
Lumière et décors : **Stéphane Cronenberger** / Atelier danse : **Jérôme Bruxer** / Pilote d'images : **Mathieu Linotte** / Vidéos : **THAÏS Films, Gregory Rodriguez** et **Michaël Krsovsky**

Avec le soutien de : la Région Grand Est, le Conseil Départemental du Bas-Rhin, la DRAC Grand Est et l'Adami.

Vous allez changer d'atmosphère, prendre des grands airs et voir la terre d'en-haut. Vous allez rencontrer nuages, oiseaux et dieux du ciel, sourire à l'hôtesse de l'air et regarder la lune se coucher la tête en bas, se souvenir de grand-père, et constater qu'à force de dire t'es dans la lune, c'est bondé dans la lune ! c'est vraiment super l'ambiance au ciel ! le trio céleste s'installe dans les nuages et vous emmène en voyage. Et comme chanter lui donne des ailes, Tartine met son costume d'hôtesse de l'air et vous invite à la rejoindre.



🕒 Durée : 1h 🧑 à partir de 4 ans 🎭 grande scène 🎟 Tarif : 6€

ENTRE CORDES ET VENTS

musique

VENDREDI
19 MAI
20H30

Harpe : **Mathilde Armengaud**
Trombone : **Sébastien Curutchet**

Mathilde Armengaud et Sébastien Curutchet montrent avec brio que réunir deux instruments que tout (ou presque) oppose, vous offre une parenthèse musicale atypique et délicieuse.

Le trombone et la harpe s'ajoutent donc avec humour à la longue liste des duos de légende (Laurel et Hardy, Dr Jekyll et Mr Hyde, Tom et Jerry...), lequel des deux l'emportera ?

Et si finalement, les deux arrivaient à jouer en équilibre et harmonie ? Le timbre chaleureux des cuivres et le son cristallin de la harpe dans un programme mêlant Debussy, Mendelssohn, Deatwyler, est reconnu pour ses bienfaits du mois de mai !

En partenariat avec l'École Municipale de Musique d'Ostwald



🕒 Durée: 1h 🧑 tout public 🎭 petite scène 💰 Tarif: 6€



THE ELEPHANT IN THE ROOM

cirque

**CLÔTURE
DE SAISON**

MERCREDI

7 JUIN

20H30

Le Cirque Le Roux _ *International*
www.cirqueteroux.com

Mise en scène : **Charlotte Saliou** / Intervenant, œil extérieur : **Raymond Raymondson** / Chorégraphie, claquettes et adagio : **Brad Musgrove** / Musique originale : **Alexandra Strélski** / Auteur, interprètes : **Lolita Costet, Grégory Arsenal, Philip Rosenberg, Yannick Thomas** / Création costumes : **Philip Rosenberg** et **Grégory Arsenal** / Costumes : **Emily L. Ockenfels**

Quelle saison ! À l'arrivée, on a toujours envie d'un moment de rassemblement festif ! D'ailleurs on a toujours envie de vous réunir. La clôture de saison ça sert à ça ! D'abord, on se réjouit des aventures partagées et on piaffe d'impatience de connaître la suite ! Et puis, il y a toujours le mystère, celui du dernier spectacle...

Hé bien, c'est un spectacle inhabituel, une bombe d'esthétisme et de folie joyeuse. Une fusion unique et comique entre le cirque, les films noirs hollywoodiens et le théâtre physique.

Le Cirque Le Roux vous entraîne à l'automne 1937, au mariage de Miss Betty. Il vous installe dans un salon fumoir monochrome où quatre personnages tentent de protéger un coupable secret : «The Elephant in the Room». Ainsi grandes glissades, rires, bagarres, danses dignes du music-hall américain viennent servir l'intrigue. Du flegme, du panache et des d'exploits, le tout arrosé de champagne, ça vous tente ? Une ambiance raffinée et feutrée éclaire avec humour les acrobaties parfaitement maîtrisées des circassiens, et sert un jeu d'acteur brillant. Bonne fin de saison !

🕒 Durée : 1h15 🧑 tout public 🎭 petite scène

© Tarifs : plein > 25€, réduit > 20€, groupe > 16€, abo > gratuit sur réservation, -18 ans > 6€

FOLKS!

FESTIVAL DE MUSIQUES D'ICI ET D'AILLEURS

musique

SAMEDI

24 JUIN

À PARTIR DE 14H

FOLKS! est une journée festive et musicale gratuite dédiée aux habitants d'Ostwald et d'ailleurs. Parce qu'Ostwald aime perpétuer l'âme de son cœur de village, la soirée invite toutes et tous à un grand rassemblement familial ponctué par le traditionnel Feu de la Saint-Jean. Cette manifestation met tant en scène des musiciens et artistes professionnels que des talents à naître. Les élèves et professeurs de l'école Municipale de Musique s'y produisent également et intègrent avec brio l'esprit de cette journée.

Animation, buvette et restauration sont proposées par les associations locales lors de cette journée FOLKS! qui nous ouvre les portes de l'été. Willkommen !

Folk(s) : Mot d'origine anglo saxonne, *folc* (*volk* en allemand) désigne le «peuple»









**LE
POINT
D'EAU**

ATELIERS

Tarifs 100 €/année.

D'octobre à juin, cours d'essai fin septembre.

8-12 ans : les mercredis hors vacances scolaires de 17h à 18h30.

Adultes : de 20h à 22h, jour à déterminer suivant les obligations de chacun.

RENSEIGNEMENTS ET INSCRIPTIONS

pointdeau@ostwald.fr • 03 88 30 17 17

ATELIERS THÉÂTRE JEUNES ET ADULTES

Mené par un artiste associé au Point d'Eau, ces ateliers sont l'occasion de découvrir et d'approfondir la pratique du théâtre en lien avec de nombreux événements artistiques de la saison culturelle.

D'autres ateliers sont au programme pour la rentrée. Venez consulter notre site internet à partir de la fin du mois d'août : www.lepointdeau.com

CONFÉRENCES

Le 2 février 2017 à 20h



À LA DÉCOUVERTE DES RICHESSES DE LA FAUNE ET DE LA FLORE DES FORÊTS DU RHIN

La présence d'arbres et prairies en ville et dans les forêts est utile non seulement parce qu'elle participe à la lutte contre le changement climatique, mais aussi pour la réduction de la pollution urbaine. Préserver la nature au sein de l'agglomération s'inscrit bien dans la démarche initiée à l'occasion de la Conférence de Paris sur le climat, Cop 21. En partant de ce postulat, l'OPALE, association ostwaldoise, vous propose une conférence autour de l'avenir de nos forêts urbaines et péri-urbaines. L'occasion de découvrir et de préserver ensemble cette richesse inestimable.

Le 22 février 2017 à 20h



BULLI TOUR

Durant 17 000 km, à bord de leur Combi Volkswagen, Claire Audhuy et Baptiste Cogitore ont traversé l'Est de l'Europe. Ils nous font découvrir leurs reportages sur des initiatives étonnantes : du théâtre dans un bidonville slovaque, des rappeurs roms de Macédoine, ou encore un artiste qui vit dans un village fantôme de Transylvanie.

À l'Est, du nouveau... en route !

Récits de voyage, projections vidéos et débat en présence de l'équipe du Bulli Tour Europa.

PUBLICS SCOLAIRES

Vous êtes enseignant et vous souhaitez organiser une sortie au théâtre pour vos élèves ? Notre équipe est à votre disposition pour vous conseiller sur les spectacles et vous accompagner dans la conception et la mise en œuvre de votre projet artistique en classe. Cette saison au Point d'Eau, nous vous proposons ces 10 représentations scolaires. N'hésitez pas à nous contacter pour tous ajustements de dates et d'horaires.

SUR LE FIL

Mardi 22 novembre à 9h30
Mercredi 23 novembre à 9h30
Du CE1 au CM2

FRATRIES

Judi 12 janvier à 9h30
Vendredi 13 janvier à 9h30
Du CM2 à la 3^e

MAMMOUTH TOUJOURS !

Mercredi 18 janvier à 9h30
Judi 19 janvier à 9h30
Vendredi 20 janvier à 9h30
Du CE1 à la 4^e

RAIPONCE

Vendredi 27 janvier à 9h30
Du CP à la 5^e

LA NUIT DORT AU FOND DE MA POCHE

Vendredi 3 mars à 9h30
Du CP au CM2

UNE HEURE AU CIEL

Vendredi 12 mai à 9h30
De la maternelle au CM2

RENSEIGNEMENT ET INSCRIPTION :
0388301717 • pointdeau@ostwald.fr



ÉCOLE DE MUSIQUE

L'École Municipale de Musique d'Ostwald (EMMO), affiliée à la Fédération Française des Écoles de Musique et agréée par l'ADIAM 67, a pour vocation de favoriser l'Éveil Musical, de développer une pratique artistique vivante, de former des musiciens en vue d'une pratique amateur.

L'EMMO dispense des cours aux enfants dès l'âge de 4 ans, aux adolescents et aux adultes.

Les programmes sont adaptés à l'âge et au niveau des élèves.

Avec une équipe d'enseignants diplômés et engagés dans la vie artistique, l'École offre un enseignement suivi et de qualité. Les élèves peuvent s'initier à la musique et se perfectionner à travers une formation complète où cours individuels et collectifs se complètent.

FORMATION MUSICALE : UNE HEURE HEBDOMADAIRE

Cycle initiation

- **Jardin musical** : pour les 4 ans
- **Éveil musical** : pour les 5 ans
- **Initiation musicale** : pour les 6 ans

En petits groupes, ils initient les moins de 7 ans au monde merveilleux de la musique.

CYCLE 1 ET CYCLE 2

- **Formation musicale** : à partir de 7 ans

En petits groupes, elle contribue à développer le sens musical de l'élève et à lui fournir les outils de base à toute pratique instrumentale ou vocale.

PRATIQUE INSTRUMENTALE : 30, 45 OU 60 MINUTES HEBDOMADAIRES AUX CHOIX

- **Chant** : soliste, choral
- **Cordes** : harpe, guitare acoustique, violon, violoncelle
- **Vents** : flûte à bec, flûte traversière, clarinette, saxophone
- **Percussions** : batterie, congas, xylophone
- **Claviers** : piano, orgue à tuyaux, accordéon
- **Instruments amplifiés** : guitare électrique, basse électrique, clavier arrangeur

→ Autres instruments envisageables.

PRATIQUES COLLECTIVES : 1 HEURE HEBDOMADAIRE

Les pratiques collectives, en plus du plaisir qu'elles procurent de jouer en groupe, permettent d'affirmer son jeu, de développer son écoute et sa capacité d'adaptation, de se familiariser avec différents styles musicaux. Ensembles vocaux, Musiques Actuelles, Ensemble de guitares, Ensemble à cordes, Harmonie, Musique de chambre.

PARTICIPATION À LA VIE LOCALE

Des rendez-vous musicaux ponctuent la vie de l'École de Musique et valorisent le travail des élèves : auditions et concerts au Point d'Eau et participation à la vie culturelle de la Ville.

Dans des formations variées et des répertoires éclectiques, c'est l'occasion pour petits et grands de présenter leur travail et de partager leur plaisir de faire de la musique.

ÉCOLE MUNICIPALE DE MUSIQUE D'OSTWALD

17 allée René Cassin • 67540 Ostwald

Renseignements : Catherine Prigent-Allenbach • musique@ostwald.fr • 06 20 79 02 72

Horaires, tarifs et modalités d'inscription sont affichés sur internet : www.ville-ostwald.fr



EXPOSITIONS



HOMMAGE À ÉMILE WALDTEUFEL (1837-1915)

Du 3 novembre au 15 décembre 2016

Exposition pédagogique présentée par L'École Municipale de Musique Émile Waldteufel & la ville d'Ostwald, en partenariat avec la ville de Bischheim

Une découverte ou redécouverte d'un musicien alsacien témoin d'une époque de mutations et de changements à la charnières des XIX^e et XX^e siècles.

« Emile Waldteufel est une des personnalités artistiques qui ont tissé le lien entre cette suprématie musicale allemande et cet amour pour la culture française. Comme le cinéma aujourd'hui, la musique est au XIX^e siècle et à la Belle Époque un fait social d'envergure. La musique du compositeur alsacien, qui porte l'empreinte de son temps, peut être considérée à ce titre comme un vecteur non négligeable de l'évolution des mentalités de cette époque. »

Michel Schmitt

À l'occasion de cette exposition en hommage à Émile Waldteufel, La Philharmonie de Strasbourg produira un concert gratuit le samedi 5 novembre 2016 à 20h30 (voir page 17)



SUR L'OREILLER (MELISSA FRIES)

Du 9 janvier au 10 mars 2016

Plongée en apnée dans le sommeil, dans les fantômes et angoisses générées par notre quotidien.

Les tissus (draps, nappes, taies d'oreiller) récupérées ça et là sont la toile de fond d'un théâtre d'ombres où évoluent créatures hybrides, enfants martyrs et démons. Le matériau industriel devient un objet unique. Les monstres qui se cachent sous le lit s'invitent sur l'oreiller comme des apparitions nocturnes, effrayantes, mais aussi mélancoliques, douces et érotiques. L'aspect très coloré et les motifs répétés du textile s'opposent souvent aux sujets représentés. Cela crée un certain décalage, un mélange de noirceur et de douceur, croisement entre l'innocence et la fragilité de l'enfance et l'âge adulte.



SOUVENIRS DE PAYSAGE (ANTOINE HALBWACHS)

Du 10 avril au 9 juin

Gravures

« Plus ou moins imaginaires, ces paysages sont avant tout le fruit d'un cheminement dans l'univers de la gravure. L'exposition rassemblera une quarantaine de paysages gravés issus de plusieurs séries. Les cités, qui sont le départ d'un travail sur les paysages urbains sont suivies par les villes improbables ; ensemble d'eaux-fortes, mondes imaginaires souterrains et mécaniques. Puis mes paysages du quotidien ; ces vallons et collines qui constituent mon cadre de vie : ceux que l'on rappelle à soi quand on évoque le Heimweh. Souvenirs et impressions qui gommant le détail, éloignés de la réalité photographique de la gravure le sentiment laissé par les vagabondages. »

Antoine Halbwachs





**INFOS
PRATIQUES**

CALENDRIER SAISON 16-17

SEPTEMBRE

J 1	
V 2	
D 3	
S 4	
L 5	
M 6	
Me 7	
J 8	
V 9	
S 10	
D 11	
L 12	
M 13	
Me 14	3SOMESISTERS
J 15	
V 16	
S 17	
D 18	
L 19	
M 20	
Me 21	
J 22	
V 23	Pierre Henry
S 24	
D 25	
L 26	
M 27	
Me 28	
J 29	My Rock
V 30	

OCTOBRE

S 1	
D 2	
L 3	
M 4	
Me 5	
J 6	
V 7	Voz Que Mira
S 8	
D 9	
M 10	
M 11	
Me 12	
J 13	
V 14	Didier Bénéreau
S 15	
D 16	Journées de l'Architecture
L 17	
M 18	
Me 19	
J 20	Musica Nuda
V 21	Triophone fête ses 20 ans
S 22	
D 23	
L 24	
M 25	
Me 26	
J 27	
V 28	
S 29	
D 30	
L 31	

NOVEMBRE

M 1	
Me 2	
V 3	
J 4	
S 5	La Philharmonie de Strasbourg
D 6	
L 7	
M 8	Matthieu Boné Trio
Me 9	
J 10	
V 11	
S 12	
D 13	
L 14	
M 15	
Me 16	Le Road movie du Taureau bleu
J 17	
V 18	Semaine du Handicap
S 19	
D 20	
L 21	
M 22	Sur le fil l'espace d'un instant
Me 23	Sur le fil l'espace d'un instant
J 24	
V 25	
S 26	Exposition de minéralogie
D 27	Exposition de minéralogie
L 28	
M 29	
Me 30	

DÉCEMBRE

J 1	
V 2	Liquid Landscapes
S 3	Liquid Landscapes
S 3	Est-ce que tu viens pour les vacances ?
J 5	Est-ce que tu viens pour les vacances ?
D 4	
L 5	
M 6	
Me 7	
J 8	
V 9	
S 10	
D 11	Fête des personnes âgées
L 12	
M 13	Noël de la petite enfance
Me 14	Noël de la petite enfance
J 15	
V 16	
S 17	
D 18	
L 19	
M 20	
Me 21	
J 22	
V 23	
S 24	
D 25	
L 26	
M 27	
Me 28	
J 29	
V 30	
S 31	

JANVIER

D 1	
L 2	
M 3	
Me 4	
J 5	
V 6	Vœux du Maire
S 7	
D 8	
L 9	
M 10	
Me 11	
J 12	Fratries
V 13	Fratries
S 14	Fratries
D 15	
L 16	
M 17	
Me 18	
J 19	Auditions École de Musique
V 20	Mammouth Toujours!
S 21	
D 22	
L 23	
M 24	Come Bach
Me 25	Come Bach
J 26	
V 27	Raiponce
S 28	Raiponce
D 29	
L 30	
M 31	

CALENDRIER SAISON 16-17

FÉVRIER		MARS		AVRIL		MAI		JUIN	
Me 1		Me 1		S 1		L 1		J 1	
J 2	Conférence	J 2		D 2		M 2		V 2	
V 3	Alain Chamfort	V 3	La Nuit dort au fond de ma poche	L 3		Me 3		S 3	
S 4	Auditions École de Musique	S 4	La Nuit dort au fond de ma poche	M 4	La Revue Scoute 2017	J 4		D 4	
D 5		D 5		Me 5	La Revue Scoute 2017	V 5	Arnaud Tsamère	L 5	
L 6		L 6		V 7	La Revue Scoute 2017	S 6	Ballade Symphonique	M 6	
M 7		M 7		S 8	La Revue Scoute 2017	D 7		Me 7	The Elephant in the Room
Me 8	Antigone	Me 8		L 10		L 8		J 8	
J 9		J 9		M 11		M 9		V 9	
V 10	Auditions École de Musique	V 10	Les Enfants Perdus (du Franquisme)	Me 12		Me 10		S 10	
S 11		S 11	Auditions École de Musique	J 13		J 11		D 11	
D 12		D 12		V 14		Me 12	Une heure au ciel	L 12	
L 13		L 13		S 15		J 13		M 13	
M 14		M 14		V 16		D 14		Me 14	
Me 15	Di Mauro Swing	Me 15		S 17		L 15		J 15	
J 16		J 16		D 17		M 16		V 16	
V 17	Mathieu Boogaerts	V 17		L 18		Me 17		S 17	
S 18		S 18		M 18		J 18		D 18	
D 19		D 19		Me 19		V 19	Entre Cordes et Vents	L 19	
L 20		L 20		Me 20		S 20		M 20	
M 21		M 21	Auditions École de Musique	V 21	Choucroute Merguez	D 21		Me 21	
Me 22	Conférence	Me 22	Doolin' et A Spurious Tale	S 22		L 22		J 22	
J 23		J 23		D 23		M 23		V 23	
V 24	Tom Novembre	V 24		L 24		Me 24		S 24	Folks !
S 25		S 25		M 25		J 25		D 25	
D 26		D 26		Me 26		V 26		L 26	
L 27		L 27	Auditions École de Musique	J 27	Wannsee Kabaré	S 27		M 27	
M 28		M 28	La Dernière Bande	V 28	Wannsee Kabaré	D 28		Me 28	
			La Dernière Bande	S 29	Wannsee Kabaré	L 29		J 29	
				D 30	Revue de la Chouc en alsacien	M 30		V 30	
Me 29		Me 29				Me 31			
J 30		J 30							
V 31		V 31							

PLAN

À l'heure de l'effort collectif que nous devons entreprendre pour l'environnement, chacun à notre mesure, nous voudrions vous sensibiliser à un déplacement raisonné.

Nous vous encourageons à parcourir le plan que nous avons établi, qui montre bien à quel point le Point d'Eau peut être proche par son excellente desserte en tram, en pistes cyclables, depuis Strasbourg, Lingsheim, Geispolsheim et Illkirch, ou bien à pied et à vélo pour les habitants d'Ostwald et des environs.



Le Point d'Eau

17 allée René Cassin • 67540 Ostwald

Tram

Ligne B → Arrêt : Ostwald Hôtel de Ville

Bus

Ligne 13 → Arrêt : Ostwald Hôtel de Ville



BILLETTERIE ET RÉSERVATION

LA BILLETTERIE EN LIGNE EST ACCESSIBLE SUR :

www.lepointdeau.com

La billetterie sur place sera ouverte du **28 juin** au **8 juillet**, fermée pendant l'été et ouvrira pour la rentrée à partir du **24 août**.

POUR RÉSERVER VOS PLACES

→ Par téléphone au 03 88 30 17 17

→ Sur Internet

www.lepointdeau.com

→ Sur place

1h avant chaque représentation

Et durant les horaires d'ouverture de la billetterie :

Lundi : 9 → 11h

Mardi : 14 → 17h

Mercredi : 14 → 16h

Jeudi : 10 → 12h

Vendredi : 14 → 16h

(Ces horaires sont valables pendant les périodes d'ouverture de la billetterie et jusqu'au 15 Octobre.

À partir du 16 octobre, merci de consulter notre site Internet)

POUR VOUS ABONNER

→ Sur internet :

www.lepointdeau.com

→ Par courrier

En envoyant votre formulaire d'abonnement (page 73) accompagné de votre règlement à l'adresse ci-dessous :

Le Point d'Eau • Billetterie

17, allée René Cassin

67540 OSTWALD

BON À SAVOIR

→ *Les billets réservés mais non payés sont automatiquement remis en vente une semaine plus tard*

→ *Les billets émis ne sont ni repris, ni échangés, ni remboursés*

→ *Le placement est numéroté*

→ *Les portes de la salle de spectacle ouvrent au plus tard 5 minutes avant le spectacle et sont fermées dès le début du spectacle.*

→ *Par respect pour le public et les artistes, l'accès en salle ne sera plus autorisé une fois les portes fermées*

TARIFS

CATÉGORIE	A	B	C	D	F
PLEIN	15€	20€	25€	30€	6€
RÉDUIT	12€	16€	20€	25€	6€
GROUPE	10€	12€	16€	22€	6€
ÉTUDIANT	10€	12€	16€	22€	6€
ABONNÉ	8€	10€	12€	16€	6€
PRÉFÉRENTIEL	6€	6€	6€	6€	6€

COMMENT BÉNÉFICIER DU TARIF RÉDUIT ?

Le tarif Réduit s'adresse aux titulaires des cartes IRCOS/CEZAM, Accès Culture, MGEN +, UGC Illimité, ainsi qu'aux abonnés d'autres structures culturelles.

COMMENT BÉNÉFICIER DU TARIF GROUPE ?

Le tarif Groupe s'adresse aux groupes d'un minimum de 10 personnes. À payer en un seul règlement.

COMMENT BÉNÉFICIER DU TARIF ÉTUDIANT ?

Le tarif Étudiant s'adresse aux étudiants français et européens non-titulaires des cartes Culture ou Atout Voir.

COMMENT BÉNÉFICIER DU TARIF PRÉFÉRENTIEL ?

Le tarif Préférentiel s'adresse aux détenteurs des cartes Évasion, aux demandeurs d'emploi, aux bénéficiaires du RSA, aux jeunes de moins de 18 ans, aux intermittents du spectacle et aux détenteurs des cartes Culture et Atout Voir.

**Pour bénéficier des tarifs réduits, il vous sera demandé de présenter un justificatif en cours de validité*

CARTE CADEAU

Vous pouvez offrir une carte cadeau du montant de votre choix.

Pour en faire bénéficier l'un de vos proches, remplissez l'encart prévu à cet effet dans le formulaire d'abonnement ou présentez-vous en billetterie aux horaires d'ouverture.

La carte Cadeau est valable pour tous les spectacles de la saison 2016/17.
Elle n'est ni remboursable ni échangeable.

ABONNEMENT

Pour être sûrs de ne rien rater de la nouvelle saison du Point d'Eau et profiter des tarifs les plus avantageux.

EN VOUS ABONNANT AU POINT D'EAU, VOUS BÉNÉFICIEZ DE PLUSIEURS AVANTAGES :

- Jusqu'à 70% de réduction sur le plein tarif
- La gratuité des spectacles d'ouverture et de clôture
- Des réductions dans les structures partenaires
- L'accès direct aux salles de spectacles
- Le tarif réduit pour la personne qui vous accompagne
- L'information concernant le Point d'Eau en exclusivité

ABONNEMENT 5 SPECTACLES

Choisissez un minimum de 5 spectacles.

Vous pouvez à tout moment ajouter un spectacle supplémentaire à votre abonnement et bénéficier du tarif abonné pour ce dernier. Le spectacle de *The Elephant in the Room* en clôture de saison est offert dans votre abonnement, sur réservation.

ABONNEMENT DE SAISON

En choisissant l'abonnement de saison à 120€, vous pouvez assister à tous les spectacles de la saison, soit une économie de plus de 70%. Vous pourrez bénéficier des meilleures places durant toute l'année et modifier vos dates de représentations jusqu'à 48h à l'avance.

ABONNEMENT LIBRE

S'il vous est difficile de connaître vos disponibilités pour l'année, vous pouvez créditer en début de saison un porte-monnaie électronique pour un montant minimum de 65€. Il vous suffira de téléphoner 48h avant le spectacle de votre choix pour réserver votre place au tarif abonné. C'est simple comme un coup de fil ! Le montant sera automatiquement débité de votre porte-monnaie et vous pourrez vous présenter à l'entrée de la salle sans passer par la billetterie.

Le spectacle *The Elephant in the Room* en clôture de saison est offert dans votre abonnement, sur réservation.

Pour en bénéficier, remplissez l'encart prévu à cet effet dans le formulaire d'abonnement ou présentez-vous en billetterie aux horaires d'ouverture.

Les abonnements sont valables pour tous les spectacles de la saison. Ils sont nominatifs et ne sont valables que pour la saison 2016/17. Ils ne sont ni remboursables ni échangeables.

FORMULAIRE D'ABONNEMENT

3 ABONNEMENTS AU CHOIX

- Abonnement 5 spectacles
- Abonnement de saison
- Abonnement Libre

MODE D'EMPLOI

1. Choisissez l'abonnement qui vous correspond
2. Si vous optez pour l'abonnement 5 spectacles, cochez les spectacles choisis dans la liste au verso. Additionnez les montants correspondants
3. Envoyez ce formulaire complété et votre règlement par chèque (à l'ordre du Trésor Public) au Point d'Eau, 17 allée René Cassin • 67540 Ostwald
4. Si vous souhaitez recevoir votre carte d'abonné à votre domicile, merci de joindre une enveloppe affranchie. Sinon, vous pouvez passer la récupérer en billetterie aux horaires d'ouverture

COORDONNÉES

M. Mme

Nom :

Prénom :

Adresse :

Code Postal :

Ville :

Tel. :

Adresse mail :

J'accepte de recevoir par mail des informations concernant le Point d'Eau

CARTE CADEAU

Je souhaite offrir une carte d'une valeur de € à la personne suivante

M. Mme

Nom :

Prénom :

Adresse :

Code Postal :

Ville :

Tel. :

Adresse mail :

Cette carte est valable sur tous les spectacles de la saison 2016/17



CHOIX DE L'ABONNEMENT

ABONNEMENT 5 SPECTACLES

(En cas de représentations multiples, merci de cocher celle qui vous intéresse)

SPECTACLE	REPRÉSENTATIONS	TARIF ABONNÉ	CHOIX
PIERRE HENRY	VEN 23 SEPT 20H30	16€	<input type="checkbox"/>
MY ROCK	JEU 29 SEPT 20H30	16€	<input type="checkbox"/>
VOZ QUE MIRA	VEN 7 OCT 20H30	8€	<input type="checkbox"/>
DIDIER BENUREAU	VEN 14 OCT 20H30	12€	<input type="checkbox"/>
MUSICA NUDA	JEU 20 OCT 20H30	12€	<input type="checkbox"/>
TRIOPHONE FÊTE SES 20 ANS	VEN 21 OCT 20H30	10€	<input type="checkbox"/>
MATTHIEU BORÉ	MAR 8 NOV 20H30	10€	<input type="checkbox"/>
LE ROAD MOVIE DU TAUREAU BLEU	MER 16 NOV 20H30	6€	<input type="checkbox"/>
SUR LE FIL L'ESPACE D'UN INSTANT	<input type="checkbox"/> MAR 22 NOV 17H <input type="checkbox"/> MER 23 NOV 17H	6€	<input type="checkbox"/>
LIQUID LANDSCAPES	<input type="checkbox"/> VEN 2 DÉC 20H30 <input type="checkbox"/> SAM 3 DÉC 20H30	8€	<input type="checkbox"/>
EST-CE QUE TU VIENS POUR LES VACANCES ?	<input type="checkbox"/> SAM 3 DÉC 20H30 <input type="checkbox"/> DIM 4 DÉC 17H	8€	<input type="checkbox"/>
FRATRIES	<input type="checkbox"/> JEU 12 JAN 20H30 <input type="checkbox"/> VEN 13 JAN 20H30 <input type="checkbox"/> SAM 14 JAN 20H30	8€	<input type="checkbox"/>
MAMMOUTH TOUJOURS !	<input type="checkbox"/> VEN 20 JAN 20H30	6€	<input type="checkbox"/>
COME BACH	<input type="checkbox"/> MAR 24 JAN 20H30 <input type="checkbox"/> MER 25 JAN 20H30	8€	<input type="checkbox"/>
RAIPONCE	<input type="checkbox"/> VEN 27 JAN 20H30 <input type="checkbox"/> SAM 28 JAN 17H	6€	<input type="checkbox"/>
ALAIN CHAMFORT	VEN 3 FÉV 20H30	16€	<input type="checkbox"/>
ANTIGONE	MER 8 FÉV 20H30	10€	<input type="checkbox"/>
DI MAURO SWING	MER 15 FÉV 20H30	8€	<input type="checkbox"/>
MATTHIEU BOOGAERTS	VEN 17 FÉV 20H30	16€	<input type="checkbox"/>
TOM NOVEMBRE	VEN 24 FÉV 20H30	12€	<input type="checkbox"/>
LA NUIT DORT AU FOND DE MA POCHE	<input type="checkbox"/> VEN 3 MAR 20H30 <input type="checkbox"/> SAM 4 MAR 17H	6€	<input type="checkbox"/>
LES ENFANTS PERDUS (DU FRANQUISME)	VEN 10 MAR 20H30	8€	<input type="checkbox"/>
DOOLIN'	SAM 18 MAR 20H	10€	<input type="checkbox"/>
CABARET DAC	MER 22 MAR 20H30	10€	<input type="checkbox"/>
LA DERNIÈRE BANDE	<input type="checkbox"/> SAM 25 MAR 17H <input type="checkbox"/> DIM 26 MAR 11H	8€	<input type="checkbox"/>
LA REVUE SCOUTE 2017	<input type="checkbox"/> MAR 4 AVR 20H30 <input type="checkbox"/> MER 5 AVR 20H30 <input type="checkbox"/> JEU 6 AVR 20H30 <input type="checkbox"/> VEN 7 AVR 20H30 <input type="checkbox"/> SAM 8 AVR 20H30	16€	<input type="checkbox"/>
CHOUCRROUTE MERGUEZ	VEN 21 AVR 20H30	10€	<input type="checkbox"/>
WANNSEE KABARE	<input type="checkbox"/> JEU 27 AVR 20H30 <input type="checkbox"/> VEN 28 AVR 20H30 <input type="checkbox"/> SAM 29 AVR 20H30	10€	<input type="checkbox"/>
REVUE DE LA CHOUX EN ALSACIEN	DIM 30 AVR 17H	12€	<input type="checkbox"/>
ARNAUD TSAMERE	MER 3 MAI 20H30	16€	<input type="checkbox"/>
UNE HEURE AU CIEL	VEN 12 MAI 20H30	6€	<input type="checkbox"/>
ENTRE CORDES ET VENTS	VEN 19 MAI 20H30	6€	<input type="checkbox"/>
THE ELEPHANT IN THE ROOM	MER 7 JUIN 20H30	GRATUIT	<input type="checkbox"/>
TOTAL		€	

ABONNEMENT SAISON

120€

ABONNEMENT LIBRE

Je choisis de créditer mon porte-monnaie électronique de la somme de _____ € (Minimum 65€)

Fait à _____

Le _____

Signature _____



EN SAVOIR +

L'ÉQUIPE

Direction → **Gaël Doukkali**

Administration → **Isabelle Houtmann** • i.houtmann@ostwald.fr

Technique → **Jean-Christian Hackenschmidt** • jc.hacken@wanadoo.fr

Communication → **Julien Roide** • j.roide@ostwald.fr

Médiation culturelle → **Isabelle Minery** • i.minery@ostwald.fr

Entretien → **Natalia Rajacic**



Le Point d'Eau
17, allée René Cassin
67540 OSTWALD
www.lepointdeau.com

0388301717
pointdeau@ostwald.fr

Crédit Photos : Paola Guigou • www.paolaguigou.com

VOUS SOUHAITEZ LOUER LE POINT D'EAU ?

C'est possible.

Merci d'adresser votre demande par mail à pointdeau@ostwald.fr en précisant :

- l'intitulé de la manifestation
- les dates et horaires souhaités
- le nombre de personnes attendues
- les besoins techniques (écran, micro, lumière, sonorisation)
- la domiciliation du demandeur

Les mails incomplets ne seront pas traités

NOS PARTENAIRES



musica



LE P•INT
D'EAU
OSTWALD



VILLE D'OSTWALD

LÀS
LIGNE À SUIVRE

Licences n°1: 1078892 • Licences n°2: 1078893 • Licences n°3: 1078894