

RÉCRÉ THÉÂTRE 18 · 19

SCHILTIGHEIM CULTURE

SPECTACLES POUR ENFANTS À VOIR EN FAMILLE



« L'ART
EST UN JEU
D'ENFANT. »

MAX ERNST
PEINTRE ET SCULPTEUR ALLEMAND
1891-1976

DES SPECTACLES POUR CHAQUE ÂGE

Récré Théâtre, une saison tout en musique, cubes, marionnette, cirque et légende pour se raconter des histoires, grandir et participer à la construction du monde.

DÈS 8 MOIS

Sieste musicale · Dès 8 mois

TOUTOUIG LA LA

Chapi Chapo et les petites musiques de pluie

12 DEC. | 9H30 · 11H · 17H
LE BRASSIN

Théâtre gesticulé – Hip hop
Dès 3 ans

ZOOM DADA

Théâtre Bascule

12 JAN. | 11H · 17H | LE BRASSIN

Pièce visuelle pour une interprète
et 72 cubes · Dès 18 mois

BOoM

C^{ie} Entre eux deux rives

6 FEV. | 11H · 17H | LE BRASSIN

Théâtre musical · Dès 2 ans

AU FIL DE L'EAU

Ensemble Atrium

9 MAR. | 11H · 17H | LE BRASSIN

DÈS 4 ANS

Ombres dansées · Dès 5 ans

MOUN

Teatro Gioco Vita

10 NOV. | 16H | 11 NOV. | 11H · 16H
LE BRASSIN

Arts du cirque · Dès 4 ans

UNE BALADE SANS CHAUSSETTES

C^{ie} Elefanto

2 FEV. | 11H · 15H | LE BRASSIN

Conte – Marionnettes · Dès 4 ans

PETITE ROUGE

Groupe Démons et Merveilles

20 MAR. | 17H | LE BRASSIN

Solo aérophagique à respirer
avec les oreilles · Dès 4 ans

BAUDRUCHE

C^{ie} Brouniak

27 MAR. | 17H | LE BRASSIN

Manipulation de matières · Dès 5 ans

L'APRÈS-MIDI D'UN FÖEHN VERSION 1

C^{ie} Non Nova

5 MAI | 15H · 17H | LE BRASSIN

DÈS 8 ANS

Danse · Dès 8 ans

IN THE MIDDLE

Marion Motin · C^{ie} Swaggers

21 DEC. | 20H | LA BRIQUETERIE

Théâtre · Dès 8 ans

FRACASSE OU LA RÉVOLTE DES ENFANTS DES VERMIRAUX

C^{ie} des Ô

16 MAR. | 17H | LIEU À DÉFINIR

Légende urbaine et souterraine
Dès 8 ans

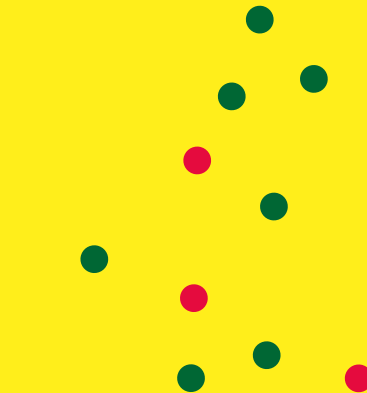
LE ROI DES RATS

C^{ie} LOBA – Annabelle Sergent

30 AVR. | 20H | LE BRASSIN

ACTION(S) ! ARTISTIQUES ET CULTURELLES

Au cœur de l'éducation
artistique et culturelle



Le renforcement des projets d'éducation artistique en milieu scolaire, dans les structures petite-enfance et celles du champ social se pérennise. Animé par la conviction que la création artistique doit aller au-devant des publics, Schiltigheim Culture s'inscrit dans la volonté de rendre la culture accessible à tous. Cette volonté trouve sa résonance en milieu scolaire grâce à la mise en œuvre des Parcours d'Éducation Artistique et Culturelle (PEAC), portés par l'Éducation Nationale en partenariat avec le service des Affaires Culturelles. Les dispositifs Récré Théâtre, Schillick on carnet, Musique et danse à l'école, et École et cinéma sont autant de relais essentiels à ces projets, offrant des outils pédagogiques, des temps de pratique pour préparer les publics à la venue en salle, mais aussi pour les rencontres après-spectacle.

Consultez toutes les ressources
en ligne sur le site de la ville
www.ville-schiltigheim.fr

Action culturelle et réservations de groupes
(scolaires, structures sociales) :
Camille Leroy
03 88 83 84 85
camille.leroy@ville-schiltigheim.fr

SCHILICK ON CARNET

Salon de l'illustration et du livre
de jeunesse 7^e édition !

Vendredi 9 novembre de 17h à 19h

Samedi 10 novembre de 10h à 18h

Dimanche 11 novembre de 10h à 17h

La Briqueterie

Entrée libre

Programme complet disponible en octobre 2018

www.schilickoncarnet.fr



TOTEM
groupe Es

LE NID DU HÉRISSON

Un espace comme un refuge,
où prendre un temps à soi et
un moment de réflexion.

Un lieu de repos pour faire grandir
le temps, la vie, les histoires.

Une place où les livres apportent une
énergie envoûtante et salvatrice,
dans une douce errance.

Au cœur de l'automne, le nid du
hérisson est tout cela à la fois.
Symbole d'une littérature de
jeunesse originale et engagée,
Schilick on carnet, apporte, quelques
jours durant, un imaginaire sans
frontières et offre des rencontres
singulières avec des illustrateurs
qui osent, révèlent, défrichent.
Appuyée par la complicité de
Christian Heinrich et de la librairie
Totem, La Briqueterie se fera un
plaisir d'accueillir tous ces talents
enthousiastes et passionnés dans
ce nid élargi et accessible à tous.

RENDEZ-VOUS À NE PAS MANQUER !

RENCONTRES ET SIGNATURES

(sous réserve de
modifications)

Virginie Bergeret
Marion Billet
Marion Duval
Bénédicte Guettier
Antoine Guilloppé
Inky
Timothé Le Boucher
Christophe Mauri
Mawil
Charlotte Moundlic
Alexandra Pichard
Frédéric Pillot
François Roca
David Sala
Olivier Tallec
Suzy Vergez
Emmanuel Volant
Christian Voltz

SPECTACLE MOUN PORTÉE PAR L'ÉCUME ET LES VAGUES

Ombres dansées • Italie
Teatro Gioco Vita
D'après *Moun* de Rascal publié
aux Éditions
de l'École des loisirs

Samedi 10 novembre à 16h

Dimanche 11 novembre à 11h et à 16h

Le Brassin
À partir de 5 ans - 50 min

ET AUSSI

- Ateliers
- Collections d'éditeurs
- Bulle de lecture
- Collecte de livres...

CINÉ-VACANCES AU CHEVAL BLANC

« HIER EST DERRIÈRE,
DEMAIN EST MYSTÈRE,
ET AUJOURD'HUI EST
UN CADEAU, C'EST POUR
CELA QU'ON L'APPELLE
LE PRÉSENT. »

Kung Fu Panda (2008)
de M. Osborne et J. Stevenson

Le temps d'une projection, le Cheval Blanc accueille les cinéphiles en herbe venus apprécier le plaisir du grand écran en famille.

Films d'actualités, mythiques ou rares, tous les horizons sont présentés pour éveiller le regard et susciter la curiosité pour le 7^e Art.

Programmation à découvrir jusqu'en
juin 2019 sur www.ville-schiltigheim.fr

Tarifs

Adultes : 4,50€
- de 16 ans : 3€
Règlement uniquement sur place le jour même

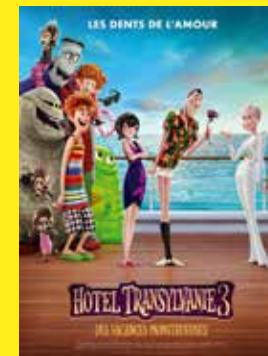


LA CHASSE À L'OURS

Grande-Bretagne – Biélorussie - 2018
Réalisé par Joanna Harrison

Animation dès 3 ans
Mercredi 31 octobre à 11h
Durée : 45 min

Il suffit parfois d'un rien pour que l'on se réveille avec l'irrésistible envie d'aller chasser l'ours en famille! Surtout lorsque franchir les obstacles de la nature devient un vrai jeu d'enfant. Seulement qui chasse l'ours finit bien par le trouver, et c'est là que tout se complique... Cet album hors du commun, construit en une suite de comptines et de répétitions, invite les petits à participer à l'action au travers d'une lecture qui devient un jeu : un grand moment de tendresse et de complicité.



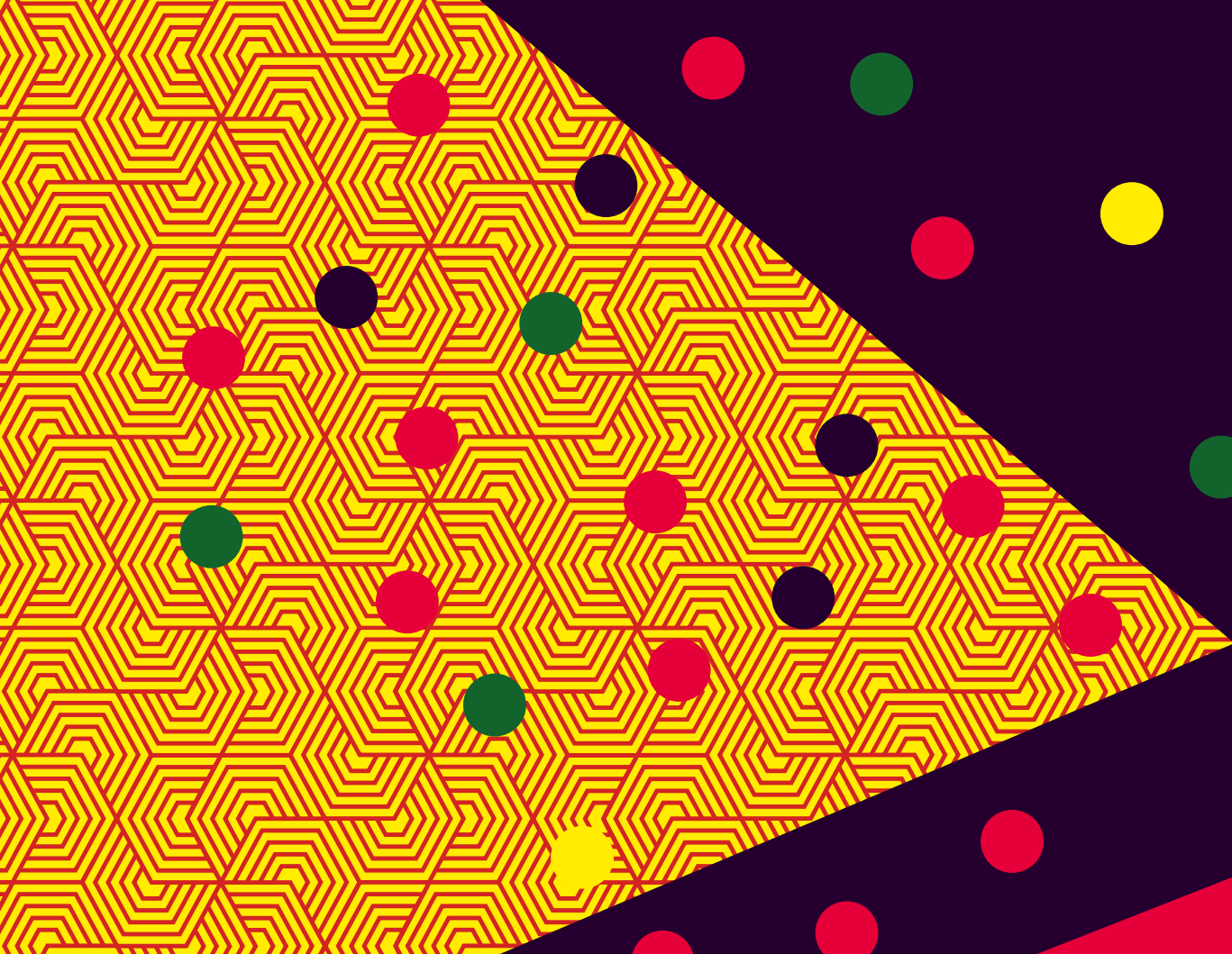
HÔTEL TRANSYLVANIE 3

États-Unis - 2017
Réalisé par Genndy Tartakovsky

Animation - Comédie dès 6 ans
Mercredi 31 octobre à 14h30
Durée : 1h37

Notre famille de monstres préférée embarque pour une croisière de rêve afin que Drac puisse enfin souffler un peu et savourer des vacances au lieu de s'occuper de tout le monde à l'hôtel. Tout s'annonce à merveille pour la petite famille, entre matchs de volley monstres, excursions exotiques et séances de bronzette au clair de lune...

Label art et essai



SPECTACLES



Ombres dansées • Italie

MOUN

PORTÉE PAR L'ÉCUME ET LES VAGUES

Teatro Gioco Vita

D'après *Moun* de Rascal publié aux éditions de l'École des loisirs

Traduction en français de Julien Gaillard

SAMEDI 10 NOVEMBRE À 16H

DIMANCHE 11 NOVEMBRE À 11H ET À 16H

LE BRASSIN

Dès 5 ans • Durée : 50 minutes

Distribution
Avec Deniz Azhar Azari
Fabrizio Montecchi :
mise en scène et décor
Helixe Charier : assistante
à la mise en scène
Nicoletta Garioni
d'après les illustrations
de Sophie : silhouettes
Federica Ferrari,
Nicoletta Garioni,
Agnese Meroni,
Francesca Donati (assistante) :
réalisation silhouettes
Paolo Codognola : musiques
Valerio Longo : chorégraphie
Tania Fedeli : costumes
Anna Adorno : lumières
Sergio Bernasani :
réalisation scènes
En collaboration avec Emilia
Romagna Teatro Fondazione

www.teatrogiocovita.it

Tarifs

Entrée libre – de 16 ans
Adultes 6€

HORS
ABONNEMENT

Tandis que la guerre continue à gronder, la nourriture vient à manquer. Les parents de Moun confectionnent une petite boîte de bambou, y déposent leur enfant et leurs derniers espoirs. C'est ainsi que Moun traverse le vaste océan et navigue à la rencontre de son histoire. Le Teatro Gioco Vita adapte avec finesse et poésie l'album de Rascal à travers des images d'ombres aux tons pastels, des aquarelles aux rythmes calmes et détendus.

Scolaires

Lundi 12 novembre à 9h30 et 14h45

Hors-scène

Texte disponible à la librairie Totem
36 rue principale à Schiltigheim





SIESTE MUSICALE • Bretagne

TOUTOUIG LA LA

Chapi Chapo et les petites musiques de pluie

MERCREDI 12 DÉCEMBRE

9H30, 11H ET 17H

LE BRASSIN

Dès 8 mois • Durée : 30 minutes

Prix Adami 2015 « Talents Musique Jeune Public »

Cette sieste musicale pour les tout-petits prend place au creux d'un nid douillet baigné de formes lumineuses projetées. Pendant près d'une demi-heure, les spectateurs sont invités à se laisser bercer par une musique délicate et lunaire composée pour l'occasion avec des jouets musicaux du monde entier. Du nom d'une berceuse bretonne, *Toutouig La La* est une bulle de douceur qui possède la magie de suspendre le temps.

Scolaires

Lundi 10 décembre à 14h15 et à 15h15

Mardi 11 décembre à 9h15, 10h30, 14h15 et à 15h15

Jeudi 13 décembre à 9h15 et à 10h30

Distribution

Patrice Elegoët : jouets et flûtes

Bertrand Pennetier : jouets,
mélodica et guitare

Tangi Simon : jouets et flûte traversière

Production : L'Armada Productions

Partenariat avec La Ville de Lorient

www.petitesmusiquesdepluie.com

Tarifs

Adultes 8€

- de 16 ans 6€

Abonnés adultes 7€

Abonnés enfants 4€

DANSE • Île de France

IN THE MIDDLE

Marion Motin - C^{ie} Swaggers

VENDREDI 21 DÉCEMBRE

20H

LA BRIQUETERIE

BAR
RESTO

Dès 8 ans • Durée: 1h10

À travers ses collaborations avec les chorégraphes Angelin Preljocaj et Blanca Li et la signature des clips de Stromae et de Christine and the Queens, Marion Motin démontre que l'univers du hip-hop n'a pas de genre. Dans cet univers underground, si ce dernier reste le style prédominant, la diversité est forte: de la street-dance, au poppin' en passant par le B. girling, sans oublier le waking, le krump et la house. Sur les airs des Doors, des Pixies ou de la chanteuse Lhasa, les performeuses de la C^{ie} Swaggers dévoilent une danse instinctive où le mouvement se met au service de la poésie et de la virtuosité.

Scolaires

Vendredi 21 décembre à 14h45

Hors-scène

Atelier de danse avec la C^{ie} Swaggers dès 11 ans
Jeudi 20 décembre à 18h30 • Durée: 2h30 • La Briqueterie
Tarifs: Élèves de l'École des Arts
Gratuit sur présentation du billet de spectacle
5€ pour les élèves n'ayant pas de billet de spectacle
Tout public 5€ sur présentation du billet de spectacle
10€ pour les personnes n'ayant pas de billet de spectacle
Inscription au 03 88 83 84 85

Distribution

Avec (en alternance) Marion Motin,
Diana Akbulut, Lydie Alberto,
Julie Moreau, Laura Defretin,
Ghizlane Terraz, Carmel Loanga,
Oumou Sy, Julya Tembo, Audrey Hurtis,
Caroline Bouquet et Carole Dauvillier
Marion Motin et Judith Leray: lumières
Anaïs Durand: costumes

Production: Association Swaggers
et Marie Barrot/Coproductions:
Maison Folie Wazemmes - Ville de Lille
et Initiative d'Artistes en Danses Urbaines
(Fondation de France/La Villette
avec le soutien de la Caisse
des Dépôts et de l'Acisé
Centre Chorégraphique de Créteil et
du Val-de-Marne/Compagnie Käfig

www.swaggersinc.blogspot.com

Tarifs

Plein 15€

Réduit 12€

Abonnés 10€

Intermittents du
spectacle, demandeurs d'emploi,
allocataires du RSA 7€
Carte Culture, Atout Voir
et moins de 16 ans 6€

HORS
ABONNEMENT





THÉÂTRE GESTICULÉ – HIP-HOP • Basse Normandie

ZOOM DADA

Théâtre Bascule

SAMEDI 12 JANVIER

11H ET 17H

LE BRASSIN

Dès 3 ans • Durée : 35 minutes

Distribution

Avec Iliass Mjouti
et Pascal Luce
Stéphane Fortin : mise
en scène et scénographie
Bruno Teutsch : régisseur

www.theatre-bascule.fr

Tarifs

Adultes 8€
- de 16 ans 6€
Abonnés adultes 7€
Abonnés enfants 4€

À court d'idées pour faire leur portrait, deux zigotos partent à la recherche de l'inspiration. Ils s'amuse à piocher des fragments dans les tableaux qu'ils traversent. Ils papillonnent entre danse contemporaine et hip-hop et prennent des allures de Buster Keaton. L'essentiel est de sortir du cadre, de désobéir aux règles, d'être complètement dada! *So much dada!*

Scolaires

Jeudi 10 janvier à 14h45
Vendredi 11 janvier à 9h30 et à 14h45

Hors-scène

Atelier artistique et acrobatique Parent-Enfant dès 3 ans
Samedi 12 janvier à 9h45 et à 15h30 au Brassin
Durée : 1h
Tarif enfant + 1 parent : 3€
Inscription au 03 88 83 84 85



Distribution

Viola Ferraris et
Cristobal Pereira Ber :
conception et
interprétation
Stéphane Fortin :
mise en scène
Damien Guizard,
Stéphane Fortin et
Cristobal Pereira Ber :
scénographie
Théau Meyer et
Stephane Fortin :
création lumières
Erwan Le Guen :
composition musicale
Colomba Ferraris :
costumes
Jorge Rowlands
et Isabelle Kawka :
recherche
Production :
C^{ie} Elefanto et
Collectif DixParÊtre

www.cieelefanto.com

Tarifs

Adultes 8€
- de 16 ans 6€
Abonnés adultes 7€
Abonnés enfants 4€

ARTS DU CIRQUE - ÔDE À LA LIBERTÉ D'ÊTRE • Occitanie

UNE BALADE SANS CHAUSSETTES

C^{ie} Elefanto

SAMEDI 2 FÉVRIER

11H ET 15H

LE BRASSIN

Dès 4 ans • Durée : 40 minutes

Elle, douce, minutieuse et émotionnelle ? Lui, fort, habile et turbulent ? À travers un parcours initiatique et fantaisiste, deux personnages veulent se départir des étiquettes qui leur collent à la peau, aux pieds, aux baskets. Entre acrobaties, jonglage, théâtre, danse et musique, les jouets volent, les balles ricochent, les cubes s'emboîtent et se déboîtent. Dans un monde où les stéréotypes de genre sont omniprésents et reproducteurs d'inégalités, les personnages découvrent un champ des possibles et explorent la différence, la tolérance et le rapport à autrui au-delà des jonctions sociales.

Scolaires

Jeudi 31 janvier à 14h45

Vendredi 1er février à 9h30 et à 14h45

Hors-scène

Atelier cirque et théâtre Parent-Enfant dès 4 ans

Samedi 2 février à 9h45 et à 13h45 au Brassin

Durée : 1h • Tarif enfant + 1 parent : 3€ • Inscription au 03 88 83 84 85





PIÈCE VISUELLE POUR UNE INTERPRÈTE ET 72 CUBES • Auvergne-Rhône-Alpes

BoOM

C^e Entre eux deux rives

MERCREDI 6 FÉVRIER

11H ET 17H

LE BRASSIN

Dès 18 mois • Durée : 30 minutes



Distribution

Avec Cécile Vitrant
en alternance avec
Virginie Gaillard
Claire Petit et
Sylvain Desplagnes :
conception et
mise en scène
Manu Deligne :
univers sonore
Sylvain Desplagnes :
scénographie et lumières
François Blondel : vidéo
Céline Deloche : costume

www.entre-eux-deux-rives.com

Tarifs

Adultes 8€
- de 16 ans 6€
Abonnés adultes 7€
Abonnés enfants 4€

Comment habiter cette maison étrange qu'est le corps ? Comment apprivoiser la gravité qui est là, toujours, et qui guide les objets et les êtres ? Tomber, se relever, chuter, se redresser, s'apprivoiser puis grandir un peu... Sur scène, le cube, élément commun dans le monde du tout-petit, est accumulé, décliné puis détourné pour aborder la question de l'équilibre de façon drôle, surprenante et sensible.

Scolaires

Jeudi 7 février à 9h15, 10h30 et à 14h45
Vendredi 8 février à 9h15, 10h30 et à 14h45

Hors-scène

Atelier de manipulation Parent-Enfant dès 2 ans
Mercredi 6 février à 10h et à 16h au Brassin
Durée : 30 min
Tarif enfant + 1 parent : 3€
Inscription au 03 88 83 84 85

THÉÂTRE MUSICAL • Grand Est

AU FIL DE L'EAU

Ensemble Atrium

SAMEDI 9 MARS

11H ET 17H

LE BRASSIN

Dès 2 ans • Durée : 35 minutes

Distribution

Avec Vincent Vergnais
et Christine Clément
Corine Linden : mise en scène
Laurent Olivier et Jaime Olivares :
scénographie et décor

www.latITUDE-atrIum.fr

Tarifs

Adultes 8€
- de 16 ans 6€
Abonnés adultes 7€
Abonnés enfants 4€

C'est l'histoire d'une journée au bord de l'eau. Des papillons volettent, un héron donne la cadence avec son bec, un pivert joue effrontément des percussions sur son arbre. Toute une symphonie aquatique prend vie avec les gardiens d'une rivière si particulière. Une escapade poétique et musicale, aux sons des clapotis, cascades, tambours d'eau et autres instruments pleins de surprises sonores.

Scolaires

Judi 7 mars à 9h30 et à 14h45
Vendredi 8 mars à 9h30 et à 14h45

Hors-scène

Atelier musical Parent-Enfant dès 3 ans
Samedi 9 mars à 9h45 et à 15h45 au Brassin
Durée : 45 minutes • Tarif enfant + 1 parent : 3€
Inscription au 03 88 83 84 85





THÉÂTRE • Grand Est

FRACASSE OU LA RÉVOLTE DES ENFANTS DES VERMIRAUX

D'après *Le Capitaine Fracasse* de Théophile Gautier
Compagnie des Ô

SAMEDI 16 MARS

17H

LIEU À DÉFINIR

Dès 8 ans • Durée : 1h05

RÉGIONALES
18-19
agence culturelle
Grand Est

Distribution

Nicolas Turon :
texte et dramaturgie
Avec Laura Zauner,
Fayssal Benbahmed
ou Jérôme Rousselet
et Nicolas Turon
Sébastien Renaud :
meubles
Odile Rousselet :
direction d'acteurs
Shadow Kids et *Bird
of Prey* par Toxic Kiss
(Laetitia Vançon,
Sébastien Servais,
David L'huillier et
Manuel Etienne) : musique
Toxic Kiss & Tom Rocton :
arrangements

www.compagniedeso.com

Tarifs

Adulte 8€
- 16 ans 6€
Abonnés adultes 7€
Abonnés enfants 4€

À l'orphelinat des Vermiriaux, il n'y a pas de musique, pas de livres, jamais de jeux. Trois orphelins volent le célèbre livre de Théophile Gautier puis vont s'identifier au héros du récit, vivre mille aventures et trouver la liberté. Vous êtes conviés à leur table pour écouter l'histoire de leur révolte contre l'autorité, les adultes et la confiscation des imaginaires.

Scolaires

Vendredi 15 mars à 9h30 et à 14h45

Hors-scène

• Atelier théâtre dès 8 ans
avec la Compagnie des Ô
Samedi 16 mars à 14, lieu à définir
Durée : 2h • Tarif : 3€
Inscription au 03 88 83 84 85
• Texte disponible à la librairie Totem
36 rue principale à Schiltigheim

Distribution

Xavier Jollivet et Hélène Taudière :
écriture et mise en scène
Mathieu Lancelot
et Tony Noyers : interprétation
Bruno Cury : marionnettes
et accessoires
Hélène Taudière assistée de
Bruno Cury : scénographie
Geneviève Pean : assistante
décor et accessoires
Anne-Claire Ricordeau : costumes
Henri Gallard :
construction décor
Thomas Le Saulnier :
création musicale
La Fausse Compagnie :
interprétation musicale
Samuel Tailliez : Stroh violon
Thomas Le Saulnier : Stroh cello
Claire-Noëlle Le Saulnier :
Stroh bass
Kerfi Trouguer : percussions
Freddy Boisliveau :
régie son
Bruno Cury : création lumière
Anaé, Cléo, Fouss et Jeanne :
voix des enfants

www.theatre-masque.org

Tarifs

Adultes 8€
- De 16 ans 6€
Abonnés adultes 7€
Abonnés enfants 4€

CONTE - MARIONNETTES • Pays de la Loire

PETITE ROUGE

Groupe Démons et Merveilles

MERCREDI 20 MARS

17H

LE BRASSIN

Dès 4 ans • Durée : 40 minutes

Une petite fille vêtue de rouge... Des bois... Un grand méchant loup... Universelle et intemporelle, l'histoire du *Petit Chaperon Rouge* parle toujours avec la même intensité. Petite Rouge traverse sa propre histoire avec candeur, naïveté et un indéfectible appétit pour la vie. Avec elle, nous pouvons tenir tout le sombre, le noir, le dangereux à distance, réenchanter le monde et penser que l'innocence peut triompher de la force brutale.

Scolaires

Judi 21 mars à 9h30 et à 14h45

Vendredi 22 mars à 9h30

Hors-scène

Atelier de marionnettes Parent-Enfant dès 4 ans

Mercredi 20 mars à 15h30 au Brassin

Durée : 1h • Tarif enfant + 1 parent : 3€ • Inscription au 03 88 83 84 85





RÉGIONALES
18-19

SOLO AÉROPHAGIQUE À RESPIRER AVEC LES OREILLES • Grand Est

BAUDRUCHE

Compagnie Brouniak

MERCREDI 27 MARS

17H

LE BRASSIN

Dès 4 ans • Durée : 55 minutes

Distribution

Sébastien Coste : homme baudruche

Alfred Spirlì : regard éclairant

Ludor Citrik : assistant respiratoire

Cathy Roule : collaboration costume

Jean-Marc François : lumières

Marie Bouts : illustration

Production : Brouniak!

Avec le soutien du CCAM – Scène nationale de Vandœuvre et du Conseil Régional de Lorraine / Remerciements :

Ramdám à Sainte-Foy-les-Lyon, la C^{ie} l'Escabelle à Ruyg, la MJC Lillebonne à Nancy, le TGP de Frouard et Le Carré à Château-Gontier

www.brouniak.com

Tarifs

Adultes 8€

- de 16 ans 6€

Abonnés adultes 7€

Abonnés enfants 4€

Un homme et des ballons de baudruche jouent avec la gravité. À la fois dompteur et dompté, cette espèce de synesthète a de gros problèmes avec l'air. Entre deux respirations, il réveille notre écoute au présent. Cet absurde théâtre musical, presque rond et plein de vides, réoxygène les poumons de tout âge. Il existe tout de même quelques risques d'étouffement, de fuite ou de ballonnement !

Scolaires

Jeudi 28 mars à 9h30 et à 14h45

LÉGENDE URBAINE ET SOUTERRAINE • Pays de la Loire

LE ROI DES RATS

Compagnie LOBA – Annabelle Sergent

MARDI 30 AVRIL
20H

LE BRASSIN

Dès 8 ans • Durée : 55 minutes

Distribution

Annabelle Sergent :
conception et jeu
Annabelle Sergent
et Vincent Loiseau :
écriture

Hélène Gay :
mise en scène

Erwan Tassel :
création lumière
Régis Rimbault et
Jeannick Launay :
création sonore

Thérèse Angebault :
création costume

Titus et Eve Ledig :
collaboration artistique

Production : C^{ie} LOBA

Avec le soutien de la DRAC
Pays de la Loire, la Région
des Pays de la Loire,
le Département de
Maine-et-Loire
et la Ville d'Angers

www.cieloba.org

Tarifs

Adulte 8€

- 16 ans 6€

Abonnés adultes 7€

Abonnés enfants 4€

Hamelin 1284. Tout le monde se souvient plus ou moins de la légende du Joueur de Flûte. Personnage énigmatique qui ensorcela les enfants et les rats de la ville.

New Hamelin, longtemps plus tard... La cité s'est construite sur les ruines de l'ancienne, sans toutefois envahir la rue Sans Tambour. C'est là que la bande à Joss se retrouve en secret, échappant à la frénésie d'une ville tentaculaire. Dans les égouts de cette étrange rue se trouve la flûte qui sommeille et attend son nouveau maître...

Scolaires

Mardi 30 avril à 14h45

Hors-scène

Atelier théâtre dès 8 ans

Mardi 30 avril à 18h30 au Brassin

Durée : 1h • Tarif : 3€

Inscription au 03 88 83 84 85





MANIPULATION DE MATIÈRES • Pays de la Loire

L'APRÈS-MIDI D'UN FOEHN VERSION 1

C^{ie} Non Nova

DIMANCHE 5 MAI
15H ET 17H
LE BRASSIN

Dès 5 ans • Durée : 25 minutes

Combien de temps vit un sac plastique ?

Pas longtemps comparé au temps où il va errer sur la planète au gré des vents, franchissant les obstacles pour aller se frotter à de nouvelles vies. Le vent, c'est justement ce qui anime ce ballet aléatoire et féérique. Au son de Debussy, et en particulier du *Prélude à l'après-midi d'un faune*, des personnages translucides et multicolores s'élèvent du sol. Commence alors un ballet aérien emmené par un manipulateur-dompteur totalement fantasmagorique.

Scolaires

Lundi 6 mai à 9h15, à 10h30 et à 14h45

Distribution

Avec Jean-Louis Ouvrard
Phia Menard assistée de
Jean-Luc Beaujault :
conception et écriture
Ivan Roussel d'après l'œuvre
de Claude Debussy : création
de la bande sonore

Olivier Gicquiaud, Claire Fesselier,
Ivan Roussel et Mateo Provost
en alternance : diffusion
de la bande sonore
Phia Menard : conception
des marionnettes
Claire Rigaud : réalisation
des marionnettes

Co-directrice, administratrice et
chargée de diffusion : Claire Massonnet
Régisseur général : Olivier Gicquiaud
Clarisse Merot et Claire Fesselier :
chargées de production
Adrien Poulard : chargé
de communication
Anaïs Robert : attachée à la diffusion

La C^{ie} Non Nova est conventionnée et
soutenue par l'État, la DRAC des Pays
de la Loire, la Ville de Nantes et le
Conseil Régional des Pays de la Loire/
Soutien du Conseil Départemental de
Loire-Atlantique, de l'Institut Français
et de la Fondation BNP Paribas

www.cienonnova.com

Tarifs

Adultes 8€
- de 16 ans 6€
Abonnés adultes 7€
Abonnés enfants 4€



TARIFS
VENTES
RÉSERVATIONS
ABONNEMENTS
PLAN ET ACCÈS
ÉQUIPE

CONTACT TARIFS BON À SAVOIR

CONTACT

Ouverture de la billetterie
au Service Culturel et sur
www.ville-schiltigheim.fr
le 12 septembre !

Schiltigheim Culture
15a rue Principale
67300 Schiltigheim
03 88 83 84 85
culture@ville-schiltigheim.fr

NOUVELLE
ADRESSE!

Horaires d'ouverture

Lundi et mercredi
de 10h à 12h et de 14h à 18h
Mardi et jeudi de 14h à 18h
Vendredi de 10h à 14h

Retrouvez-nous sur Facebook!
[@schiltigheimculture](https://www.facebook.com/schiltigheimculture)

BAR / RESTAURATION

La Briqueterie

Restauration possible 45 minutes
avant le spectacle. Petits plats
salés et délices sucrés libanais.
Bar assuré par la Croix Rouge
avant et après le spectacle.

TARIFS

Tarif adulte : **8€**

Tarif abonné adulte : **7€**

Tarif enfant – de 16 ans : **6€**

Tarif abonné enfant : **4€**

Tarif groupe* (à partir de 10
enfants) : **3,50€** par enfant

Tarif scolaire* : **3,50€** par élève
Priorité aux écoles schillickoises

Tarif Cinéma adulte : **4,50€**

Tarif Cinéma – de 16 ans : **3€**

Tarif Hors Scène : **3€**

* Réservation obligatoire :
Camille Leroy au 03 88 83 84 85
camille.leroy@ville-schiltigheim.fr

La gratuité est accordée à
l'accompagnant d'une personne
handicapée sur présentation
d'une carte d'invalidité.

BON À SAVOIR

- . Les enfants doivent obligatoirement être accompagnés d'un adulte.
- . L'accueil et la billetterie sont ouverts 30 minutes avant la représentation au Cheval Blanc et au Brassin, 45 minutes à La Briqueterie.
- . Merci de tenir compte de l'âge minimum recommandé pour chaque spectacle.
- . Pour votre sécurité, les poussettes sont interdites dans la salle de spectacle, veuillez les entreposer au vestiaire.
- . Chaque spectateur, quel que soit son âge, doit être muni d'un billet.
- . Les billets ne sont ni repris, ni échangés, ni remboursés.
- . Les billets réservés à la dernière minute non retirés 15 minutes avant le spectacle sont remis en vente.
- . Les spectacles commencent à l'heure, par respect pour les artistes et le public, les portes se ferment dès le début de la représentation.
- . Il est strictement interdit de filmer, de photographier ou d'enregistrer tout ou une partie des spectacles sans l'accord des ayants droit.
- . Les téléphones portables doivent être éteints pendant la représentation.

ABONNEMENTS VENTES RÉSERVATIONS

NOUVELLE
ADRESSE!

Schiltigheim Culture
15a rue Principale
67300 Schiltigheim

À partir
du 12 septembre

Ouvertures exceptionnelles
mercredi 12 septembre
de 10h à 18h et vendredi
14 septembre de 10h
à 16h

Par internet

www.ville-schiltigheim.fr
 Paiement sécurisé par
carte bancaire
À partir du 12 septembre
à 10h

Par téléphone

03 88 83 84 85
(hors abonnements)
À partir du 17 septembre
à 10h

Par courrier

Schiltigheim Culture
15a rue Principale
67300 Schiltigheim
Courriers traités à partir
du 17 septembre dans
la limite des places
disponibles.

MODALITÉS

• Billet à l'unité

Possibilité de compléter
le bulletin ci-contre, de
le télécharger sur
www.ville-schiltigheim.fr
ou d'acheter/réserver
le(s) billet(s)
directement à
Schiltigheim Culture,
par téléphone
ou par internet.

• Abonnement

Complétez le bulletin
ci-après ou téléchargez-
le sur [www.ville-
schiltigheim.fr](http://www.ville-schiltigheim.fr)

• Recevoir les billets

- Par courrier : joindre
une enveloppe timbrée
et libellée à vos
coordonnées.
- Retrait possible
au Service Culturel
aux horaires d'ouverture
ou le soir même
- Envoi des billets
à domicile facturé 2€
pour participation aux
frais postaux et de
mise sous pli

Ouverture de la billetterie
le 12 septembre à partir de 10h
Priorité aux abonnements
les 12, 13 et 14 septembre

PAIEMENT

- Espèces
- Chèque libellé à l'ordre
du Trésor Public
- Carte bancaire par
paiement sécurisé :
 - Billetterie
Schiltigheim Culture
 - Internet
 - Téléphone

INFOS UTILES

- Les billets réservés
non réglés sous 5 jours
sont remis en vente.
- Les billets ne sont
ni repris, ni échangés,
ni remboursés.
- La réservation
n'est plus possible
à moins de 7 jours
du spectacle/vente
uniquement.

AVANTAGES DE L'ABONNEMENT

- **Tarif abonné** pour tous
les spectacles ajoutés
en cours de saison dans
la limite des places
disponibles.
- **Réductions** dans les
structures partenaires :
Pôle Sud, Maillon, TJP,
TNS, Taps, Illiade,
Espace culturel de
Vendenheim, Salle du
Cercle, Espace K, Le
PréO, Le Point d'Eau,
Django Reinhardt,
La Maison des Arts,
aux membres de la
fédération Hiéro
et aux adhérents
MGEN+ et UGC Illimité
- **Envoi** d'informations
culturelles.
- **Échange** possible
avant la représentation
dans la limite des
places disponibles et
au tarif équivalent.

RÉCRÉ THÉÂTRE

Abonnement et billet à l'unité

Téléchargeable sur le site : www.ville-schiltigheim.fr

Nom du responsable légal :

Prénom :

Adresse :

Téléphone :

Mail :

- Je souhaite recevoir des informations concernant
la saison culturelle par mail.

Ouverture de la billetterie dès le 12 septembre à partir de 10h.
Priorité aux abonnements les 12, 13 et 14 septembre.
Les abonnements envoyés par courrier sont traités
à partir du 17 septembre et dans la limite des places disponibles.

CHOIX DES SPECTACLES

Abonnement : 3 spectacles minimum • Billet à l'unité

Spectacles	Abonnement		Billet à l'unité	
	Adultes 7€	Enfants 4€ x nbr d'enfant	Adultes 8€	Enfants 6€ x nbr d'enfant
MOUN - Dès 5 ans Hors abonnement				
IN THE MIDDLE - Dès 8 ans Hors abonnement				
TOUTOUIG LA LA - Dès 8 mois	12/12 Le Brassin	9h30 11h 17h		
ZOOM DADA - Dès 3 ans	12/01 Le Brassin	11h 17h		
UNE BALADE SANS CHAUSSETTES Dès 4 ans	02/02 Le Brassin	11h 15h		
BoOM - Dès 18 mois	06/02 Le Brassin	11h 17h		
AU FIL DE L'EAU - Dès 2 ans	09/03 Le Brassin	11h 17h		
FRACASSE - Dès 8 ans	16/03 Lieu à définir	17h		
PETITE ROUGE - Dès 4 ans	20/03 Le Brassin	17h		
BAUDRUCHE - Dès 4 ans	27/03 Le Brassin	17h		
LE ROI DES RATS - Dès 8 ans	30/04 Le Brassin	20h		
L'APRÈS-MIDI D'UN FCEHN - Dès 5 ans	05/05 Le Brassin	15h 17h		
Recevoir mes billets Je souhaite que l'on m'envoie les billets/+2€ pour participation aux frais postaux et de mise sous pli <input type="checkbox"/>				
Je joins une enveloppe timbrée libellée à mes coordonnées <input type="checkbox"/>				
Je souhaite retirer mes billets au service culturel <input type="checkbox"/>				
TOTAL				

ÉQUIPE

Directrice de la publication
Maire de Schiltigheim
et Conseillère de
l'Eurométropole de Strasbourg
Danielle Dambach

Adjointe à la Maire
en charge de la Culture,
de la Démocratie locale
et de la Politique de
la Ville de Schiltigheim
Nathalie Jampoc-Bertrand

Accueil et billetterie
Sara Danielyan
Perrine Morgenthaler

Coordination Schilick
on carnet et programmation
Sara Sghaier

Action culturelle,
scolaires et groupes
Camille Leroy

Administration
et comptabilité
Suzanne Seyler
Magali Welly

Animation culturelle
Chakir Sourirji

Communication/Presse
Émilie Bauer

Direction
Programmation jazz
et musique du monde
Julien Lesot

Entretien
Éléonore Bignet, Petronela
Dragan, Sylvie Guenez,
et Cathy Kohler

Location de salles
et logistique
Joëlle Dijoux

Régie Le Cheval Blanc
Alexandre Turck

Régie générale
Martine Arbogast

Régie Le Brassin
Sébastien Alves Goncalves

Régie lumière
Joël Martin

Régie polyvalente
Guillaume Zaepffel

Régie La Briqueterie
Vincent Joseph

Régie son
François Vix

Sécurité et accueil
André Borge
El Amrani Ammy Driss

Graphisme et mise en page
Cercle Studio
www.cerclestudio.com

Merci à l'Agence Culturelle
Grand Est, à Bibouille,
à France3 Grand Est,
à La Librairie Totem et à FIP.

Merci aux vacataires, aux
techniciens intermittents du
spectacle et au personnel
d'accueil qui nous accompagnent
tout au long de la saison ainsi
qu'à toute la presse écrite
et audiovisuelle.

Crédits images :
Schilick on carnet © Antoine Guilloppé
Moun © Serena Gropelli
Toutouig Lala © Gwendall Le Flem
In the middle © Dati Photography
Zoom Dada © Erci Minette
Une balade sans chaussettes
© Stéphane Lessieux
BoOM © Eric Chevalier
Au fil de l'eau © Véronique S.
Fracasse ou la révolte
des enfants Vermiraux © C. Martin
Petite Rouge © DR
Baudruche © E. Chevalier
Le roi des rats © Delphine Perrin
L'après-midi d'un foehn
© Jean-Luc Beaujault

RÉGIONALES
18-19

71 ans de vie au service de
la culture
MOMIX
MUSEUM OF MUSIC

Ville amie des enfants
amix@fip

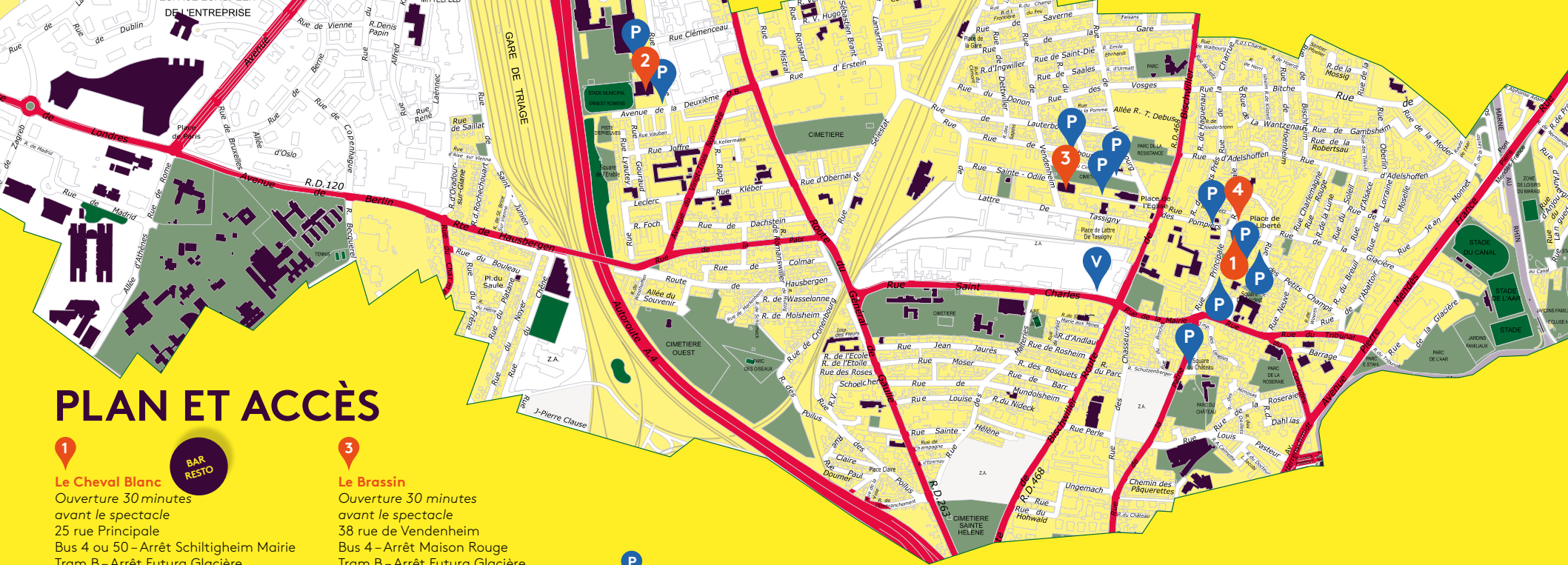
fip

TOTEM

3 grand est

groupe ÉS

Strasbourg.eu
eurométropole



PLAN ET ACCÈS

1

Le Cheval Blanc
 Ouverture 30 minutes avant le spectacle
 25 rue Principale
 Bus 4 ou 50 – Arrêt Schiltigheim Mairie
 Tram B – Arrêt Futura Glacière



2

La Briqueterie
 Ouverture 45 minutes avant le spectacle
 Avenue de la 2^e division blindée
 Bus 6 – Arrêt Écrivains
 Bus 50 – Arrêt Collège Leclerc



3

Le Brassin
 Ouverture 30 minutes avant le spectacle
 38 rue de Vendenheim
 Bus 4 – Arrêt Maison Rouge
 Tram B – Arrêt Futura Glacière

4

Schiltigheim Culture
 15a rue Principale
 culture@ville-schiltigheim.fr
 Bus 4 ou 50 – Arrêt Schiltigheim Mairie
 Tram B – Arrêt Futura Glacière

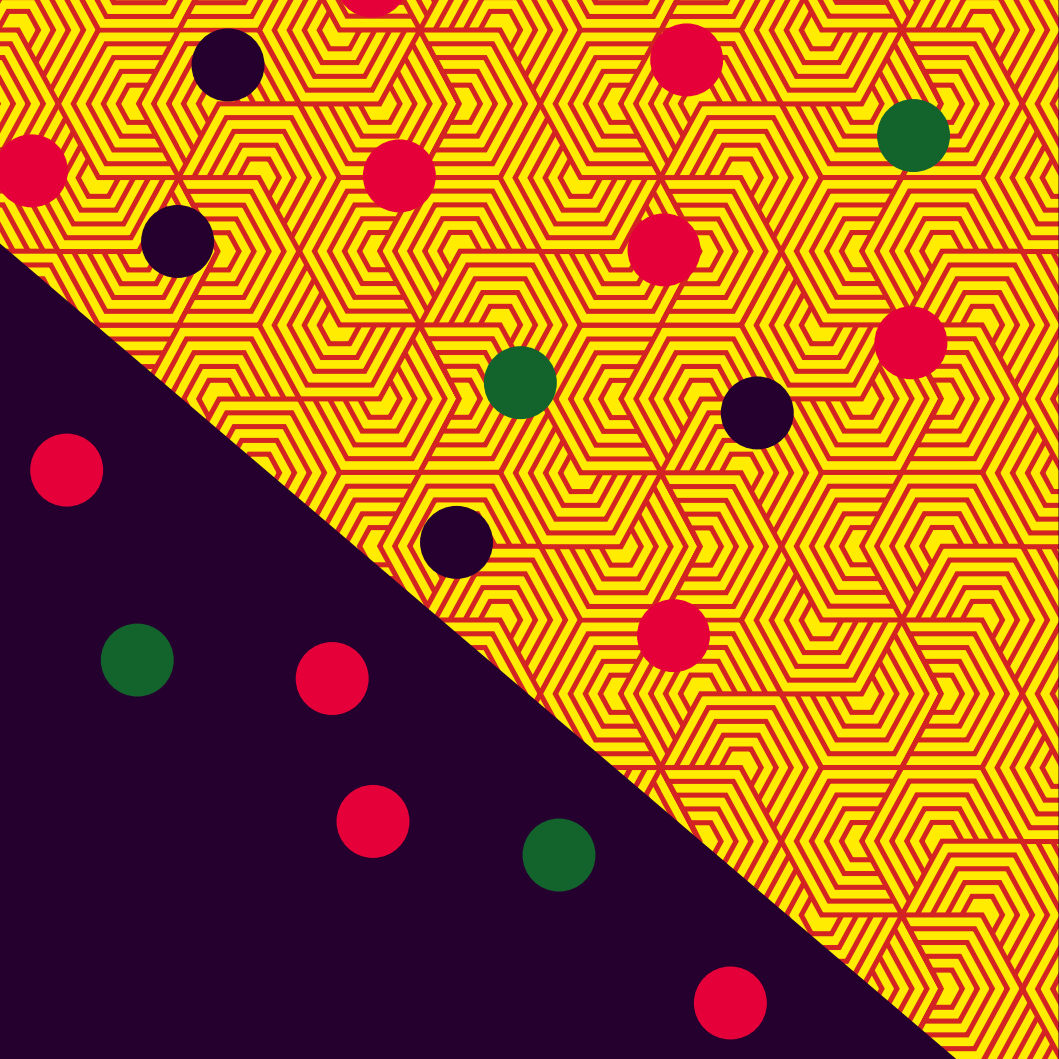


P
 Parking

V
 Et aussi à vélo
 Boutique Vél'Hop
 3 rue Saint Charles

Personne à mobilité réduite
 Pour vous accueillir dans les meilleures conditions, merci de signaler votre présence en amont au 03 88 83 84 85

En covoiturage sur www.blablacar.fr ou à trottinette!



Graphisme: Sluigan / Photographie: Tatiana Chevalier

la salle du cercle

ville de Bischheim

Mer 3 oct. ↔ 10h

**Loin de mon
Doudou**
18 mois +

Mer 28 nov. ↔ 10h

Bruits
1 an +

Mer 16 jan. ↔ 10h

Baudruche
4 ans +

Mer 6 fév. ↔ 10h

Un jour
3 ans +

Ven 1^{er} mars ↔ 20h30

**Soigne
ton gauche**
(ciné-concert)
6 ans +

Mer 6 mars ↔ 10h

**Le Bleu
des Arbres**
5 ans +

Mer 20 mars ↔ 14h30

Dzaaa!
7 ans +

Mer 3 avril ↔ 14h30

Dans ma forêt
5 ans +

Mer 15 mai ↔ 10h

**Le Magicien
des Couleurs**
4 ans +

Ven 17 mai ↔ 20h30

Le Monde Perdu
(ciné-concert)
6 ans +

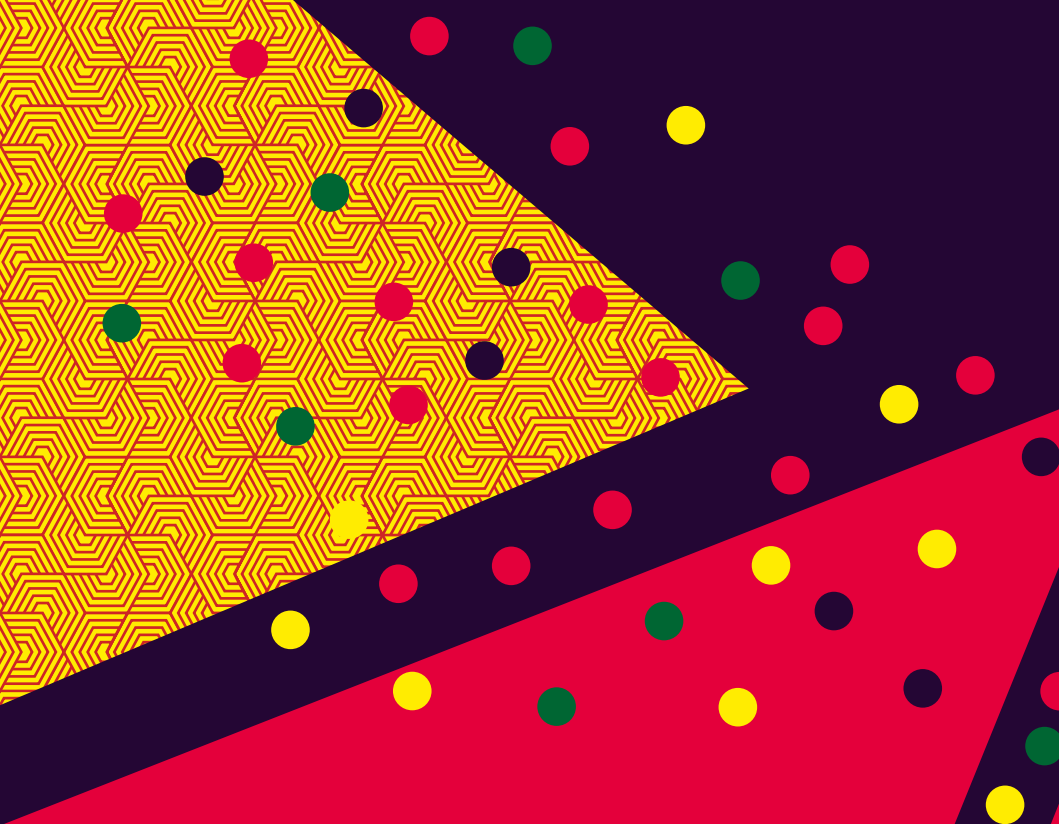
18 — 19

**Programmation
Jeune public**

Infos & billetterie :
www.salleducercle.fr
03 88 180 100

2b rue de l'Église,
67800 Bischheim





SCHILTIGHEIM CULTURE

15A RUE PRINCIPALE - 67300

03 88 83 84 85   www.ville-schiltigheim.fr