

Saison  
24→25



# Le P•INT D'EAU

SCÈNES D'OSTWALD



THÉÂTRE · CIRQUE · DANSE · MUSIQUE  
HUMOUR · EXPOSITIONS · JEUNE PUBLIC



Nous vous souhaitons la bienvenue pour cette nouvelle saison culturelle du Point d'Eau !

Elle est placée sous le signe d'une continuité dans nos engagements et nos valeurs ; la liberté d'expression, le devoir de mémoire, la stimulation de l'esprit critique et la joie de réunir en transversalité et en compétences les familles et les générations autour du spectacle vivant.

Toujours exigeants sur la qualité artistique des événements qui vous sont proposés à Ostwald nous vous présentons des œuvres théâtrales, circassiennes, poétiques, musicales et engagées, étonnantes et hautes en couleurs (telles que les productions du Cirque Le Roux, *Courgette* de la Cie Paradoxe(s), la Cie FOUIC, *Vertikal* de la Cie Käfig et bien plus encore).

Le choix que nous faisons de mettre chaque année un peu plus à l'honneur le cirque contemporain est enthousiasmant ; l'originalité théâtrale, la performance physique et technique, le drame et l'humour, la philosophie et la comédie sont autant de disciplines qui peuvent se conjuguer de manière brillante pour émerveiller petits et grands.

Attractif pour nos habitants d'Ostwald comme pour ceux d'ailleurs, le Point d'Eau prend soin de n'exclure personne et d'occasionner la rencontre avec l'autre et ses différences.

Par ailleurs, notre outil culturel s'étoffe chaque année davantage dans le choix de ses partenaires et du type d'événements qui s'y déroulent ; à l'image notamment de l'accueil de La Laiterie, du No Limit Orchestra, du Young American Theater Strasbourg ou encore des nombreuses expositions.

Nous sommes fiers d'être en mesure de diffuser une telle diversité au Point d'Eau, devenu un lieu incontournable de l'Eurométropole. Notre public est à l'image de notre salle, beau et multiple. Tant de choses sont encore à vivre et rêver ensemble !

**Fabienne Baas**  
Maire d'Ostwald  
Vice-présidente de l'Eurométropole

**Gérald Mayer**  
Directeur du Point d'Eau

**Bruno Boulala**  
Délégué à la Culture  
Conseiller Eurométropole



# SOMMAIRE

**3** → Édito

**6 > 7** → Calendrier

**8 > 65** → Les Spectacles

**66 > 73** → Les Expositions

**74 > 87** → Les Partenariats  
& Locations

**88 > 91** → Soutien  
à la création artistique

**92 > 97** → Scolaires & Médiation

**98 > 111** → Infos pratiques

# CALENDRIER SAISON 24 → 25

## SEPTEMBRE

D 1	
L 2	
M 3	
Me 4	
J 5	
V 6	
S 7	
D 8	
L 9	
M 10	
Me 11	Présentation de saison
J 12	
V 13	
S 14	Start To Play
D 15	Start To Play
L 16	
M 17	
Me 18	
J 19	
V 20	
S 21	
D 22	
M 23	
M 24	Festival O.O.P.
Me 25	
J 26	Festival O.O.P.
V 27	Festival O.O.P.
S 28	Festival O.O.P.
D 29	
L 30	Laiterie

## OCTOBRE

M 1	The Hitbilly Moon Explosion
Me 2	Barbara Pravi
J 3	Sid Larsen Crisis
V 4	Rotting Christ
S 5	Ministère A.M.E.R
D 6	The Skatalites
L 7	
M 8	
Me 9	
J 10	
V 11	
S 12	Shrek The Musical
D 13	Shrek The Musical
L 14	
M 15	
Me 16	
J 17	
V 18	Shrek The Musical
S 19	Shrek The Musical
D 20	Shrek The Musical
L 21	
M 22	
Me 23	
J 24	
V 25	Frères!
S 26	Defilé Labo Indigo
D 27	ICONSPLAY
L 28	
M 29	
Me 30	
J 31	Happy Diwali

## NOVEMBRE

V 1	EAST FLOYD
S 2	
D 3	
L 4	Laiterie
M 5	The Beltrays
Me 6	Bagarre
J 7	Ultra Vomit
V 8	Gringe
S 9	Roland Cristal
D 10	Les Gargouys Bouchers
L 11	Laiterie
M 12	Laiterie
Me 13	Soviet Suprem
J 14	Olivia Ruiz
V 15	Steve n Seagulls
S 16	Ko Ko Mo
D 17	Laiterie
L 18	Laiterie
M 19	Laiterie
Me 20	The Undertones
J 21	Kimberose
V 22	Agnostic Front
S 23	Hania Rani
D 24	Danakil
L 25	Alice Russel
M 26	Laiterie
Me 27	
J 28	
V 29	A simple space
S 30	

## DÉCEMBRE

D 1	BOUGRRR partage le show!
L 2	
M 3	
Me 4	
J 5	
V 6	
S 7	La Claque
D 8	
L 9	
M 10	
Me 11	
J 12	
V 13	
S 14	
D 15	
L 16	
M 17	
Me 18	
J 19	
V 20	REVUE CABARET
S 21	REVUE CABARET
D 22	REVUE CABARET
L 23	
M 24	
Me 25	
J 26	
V 27	
S 28	
D 29	
L 30	
M 31	

## JANVIER

Me 1	
J 2	
M 3	
S 4	
D 5	
L 6	
M 7	
Me 8	
J 9	
V 10	BLIZZARD
S 11	
D 12	
L 13	
M 14	
Me 15	Un songe, une nuit, l'été
J 16	Un songe, une nuit, l'été
V 17	Courgette
S 18	Un songe, une nuit, l'été
D 19	Un songe, une nuit, l'été
L 20	
M 21	
Me 22	
J 23	
V 24	Le Moby Dick
S 25	Immersion Japon
D 26	Les super pouvoirs du vivant
L 27	
M 28	
Me 29	
J 30	Strasbourg Burlesque Festival
V 31	Strasbourg Burlesque Festival



FESTIVAL

# Festival O.Q.P. :

## OPÉRATION QUARTIERS POPULAIRES 2024

---

LA FACCC FR « FABRIQUE ARTISTIQUE CULTURELLE ET CITOYENNE »

---

Fabrique de talents, fabrique d'entreprises, fabrique de projets, la FACCC FR propose à travers le festival O.Q.P. une programmation riche et variée d'œuvres artistiques issues des Quartiers Populaires produites dans ses nombreux ateliers de fabrication à Strasbourg, Marseille et Dakar mais aussi dans ceux de ses partenaires d'ici et d'ailleurs.

### > INAUGURATION DU FESTIVAL SUIVIE DU SPECTACLE A8CLOS (CRÉATION 2024)

→ [FACC.FR](https://facc.fr)

MARDI 24 SEPT. → 19H30 • À PARTIR DE 12 ANS • SPECTACLE PLURIDISCIPLINAIRE

🕒 DURÉE : 1H • 🎪 GRANDE SCÈNE • 🆓 GRATUIT

### > WHATAFACCOMEDIE (CRÉATION 2024)

→ [NAJIM « MIGRATEUR »](#) - COLLECTIF LATÉRAL DE SÉCURITÉ

JELIDI 26 SEPT. → 20H • À PARTIR DE 12 ANS • HUMOUR

🕒 DURÉE : 1H15 • 🎪 PETITE SCÈNE • 🆓 GRATUIT

### > CÔTÉ COURTS

→ [COURTS MÉTRAGES & SÉRIES](#)

VENDREDI 27 SEPT. → 20H • À PARTIR DE 12 ANS • CINÉMA

🕒 DURÉE : 2H • 🎪 PETITE SCÈNE • 🆓 GRATUIT

### > BATTLE OLYMPIC CUP

→ [FACCREW](#)

SAMEDI 28 SEPT. → 15H • À PARTIR DE 6 ANS • BREAK ET ALL STYLE

🕒 DURÉE : 3H • 🎪 GRANDE SCÈNE • 🆓 GRATUIT

### > SHOWCASE FACCTORY LABEL MUSIC (STRASBOURG-MARSEILLE-DAKAR)

+1<sup>RE</sup> PARTIE LA RAGE DE DIRE 2024

SAMEDI 28 SEPT. → 20H • À PARTIR DE 12 ANS • RAP

🕒 DURÉE : 2H • 🎪 PETITE SCÈNE • 🆓 GRATUIT





FABRIQUE ARTISTIQUE CULTURELLE ET CITOYENNE

# "FESTIVAL!"

# OOOP

OPERATION  
QUARTIERS  
POPULAIRES #2024

**DU 24  
AU 28  
SEPTEMBRE  
2024**

**SPECTACLES - CONCERT  
FILMS - TABLE RONDE  
ANIMATIONS - BATTLE**

**STRASBOURG / ELSAU, HAUTERPIERRE  
OSTWALD / LE POINT D'EAU**

COMÉDIE MUSICALE EN LANGUE ANGLAISE

# Shrek The Musical

YOUNG ACTORS THEATER STRASBOURG (YATS)

*Shrek The Musical* raconte les aventures du plus connu des ogres verts. Shrek aime vivre paisiblement dans son marais. Mais un jour, son marais est envahi par des créatures enchantées et il est menacé d'être expulsé par Lord Farquaad. Pour récupérer son marais et sa tranquillité, Shrek doit sauver la Princesse Fiona d'un redoutable dragon. Avec son compagnon l'âne, Shrek part dans une quête aussi périlleuse qu'introspective.

Venez découvrir ou redécouvrir en famille une histoire romantique, drôle et enchantée, véritable plaidoyer sensible pour les sans-grâces et les laissés-pour-compte. *Shrek The Musical* donne vie à tous les personnages bien-aimés du conte. Ajoutez à cela des chansons entraînantes et une bonne dose d'humeur, et vous obtenez une histoire qui prouve que les héros se présentent sous différentes formes. Basé sur le film d'animation DreamWorks, *Shrek The Musical* est un conte d'aventure primé aux Tony Awards, écrit à partir du livre de William Steig et avec les chansons de Jeanine Tesori et les paroles inspirées d'un livret de David Lindsay-Abaire.

« Depuis plus de dix ans, YATS [...] réussit le pari fou de former des jeunes strasbourgeois à l'art de la comédie musicale selon Broadway. » **DNA**

**Mise en scène :** Benedetti Victor

Direction Musicale : Rambaldi Juliana • Chorégraphe : O'Callahan Alicia

SAMEDI

12 OCT.

→ 20H

DIMANCHE

13 OCT.

→ 15H

VENDREDI

18 OCT.

→ 20H

SAMEDI

19 OCT.

→ 20H

DIMANCHE

20 OCT.

→ 15H

À PARTIR DE  
**10**  
ANS  
À PARTIR DE

🕒 DURÉE : 2H20 AVEC EXTRACTE DE 30 MIN.

🎭 GRANDE SCÈNE

🎫 TARIFS B

🗣️ COMÉDIE MUSICALE EN LANGUE ANGLAISE



© Jack Chockkaert

LE POINT D'EAU \_ SAISON 2024 → 2025

THÉÂTRE

# Frère(s)

---

 PONY PRODUCTION
 

---

Une histoire d'amitié dans le monde de la gastronomie

Maxime et Émile préparent le CAP cuisine. Le petit nerveux et le grand timide, le banlieusard et le petit bourge. Ils ont 15 ans, tout les oppose mais ils vont devenir inséparables. Leur rencontre est un coup de foudre amical, une bulle qui aide à traverser les épreuves et la dureté de l'apprentissage.

Ils deviennent des hommes, découvrent la vie et grimpent une à une les marches glissantes du monde de la restauration.

Ensemble, toujours.

Mais petit à petit le lien s'abîme, rattrapé par la dureté du monde qui les entoure, celui des restaurants gastronomiques où pour survivre il faut devenir une machine. Qu'advient-il de leur amitié ?

« Un spectacle tendre et drôle [...] De scène en scène, on s'émeut, on salive, on se souvient. [...] On sort de cette pièce secoué, avec au fond du ventre l'envie de prendre soin des autres qui font partie de nous. Et c'est à ça que sert le théâtre : à nous rappeler, aussi, au bon sens de la vie. » **Radio Nova**

« Frère(s) est une histoire d'amitié magistralement interprétée par les comédiens, amis dans la vraie vie, qui laisse le spectateur touché en plein cœur. On sourit, on rit, on est ému, car n'est-il pas toujours bouleversant d'assister à ces rencontres qui changent la vie ? » **La Provence**

**Écriture et Mise en scène : Clément Marchand**

Avec : Jean-Baptiste Guinchard et Guillaume Tagnati • Musique : Patrick Biyik • Chorégraphie : Delphine Jungman • Lumières : Julien Barillet • Scénographie : Natacha Markoff • Costumes : Juliette du Pont de Romémont • Diffusion : Céline Buet

VENDREDI

**25 OCT.**  
→ 20H



🕒 DURÉE : 1H15

🎭 GRANDE SCÈNE

🎫 TARIFS B



MUSIQUE

# Happy Diwali

L'ASSOCIATION VIDYALAYA PRÉSENTE BASAVARAJ BROTHERS

B. V. Raghavendra Rao, violoniste acclamé, et B. Sivaramakrishna Rao, sitariste polyvalent, tous deux connus sous le nom de Basavaraj Brothers, sont issus d'une famille de musiciens.

Les frères Basavaraj se sont imposés comme de véritables ambassadeurs de musique classique indienne grâce à leurs performances Jugalbandi\* captivantes. Ils ont conquis le cœur de nombreux auditeurs dans le monde entier grâce à leurs prestations et à leurs master class de musique classique hindoustani\*\* et carnatique\*\*\*.

Les Basavaraj Brothers se sont produits dans toute l'Inde et à l'étranger dans de nombreuses salles et organisations musicales prestigieuses. Ils ont notamment participé à des festivals de musique classique indienne, de jazz et de musiques du monde organisés au Royaume-Uni, en Australie, en Afrique du Sud, à Singapour, en Malaisie et dans toute l'Europe.

Le mélange subtil entre la musique hindoustani & carnatique fait d'eux une référence dans le monde de la musique classique indienne.

+ D'INFOS

- Buvette et restauration indienne seront à retrouver au bar du Point d'Eau.
- Animations dans le hall du Point d'Eau, dès 19h.

\* type d'interprétation dans la musique classique indienne

\*\* l'une des deux cultures musicales majeures de la musique classique indienne avec la musique carnatique de l'Inde du Sud

\*\*\* tradition de la musique classique indienne issue de l'Inde du Sud

JELUDI

31 OCT.  
→ 20H



🕒 DURÉE : 1H30

🎪 PETITE SCÈNE

🎫 TARIFS B



© DR

CIRQUE

# A simple space

GRAVITY &amp; OTHER MYTHS

7 jeunes acrobates poussent sans retenue leurs limites physiques dans une performance à la fois brute, intense, fragile et ludique.

L'intimité est recherchée avec le public, si fortement qu'on peut ressentir la chaleur, entendre chaque respiration, être immergé dans l'effort. Ici pas de maquillage, pas de décor ou de mise en scène, c'est un échange viscéral qui s'opère entre ces acrobates et le public. Ils ont délibérément choisis la simplicité pour montrer la force brute, l'effort dans sa forme la plus pure, l'interaction des individus. Chacun va chercher sa limite physique et prendre le risque de baisser sa garde, de montrer son échec, sa faiblesse du moment.

C'est cette honnêteté qui est l'essence même d'un tel spectacle : infiniment humain, généreux, vivant, organique.

«*Dépouillé et brut... un spectacle impressionnant de force, d'habileté et de créativité.*»

**The Advertiser**

«*Un triomphe total*» **The Guardian**

«*En littérature, on appellerait ça un best-seller. Et sur scène, un triomphe, aussi durable que modestement justifié.*» **Libération**

«*A Simple Space est une réussite visuelle et esthétique. Chaque tour fait mouche, les enfants sont ravis, les parents subjugués. Ce spectacle "feel good", auréolé de nombreux prix à l'international [...]. Foncez, vous serez bluffés !*» **L'Œil d'Olivier**

**Cirque • Australie**

**Un spectacle de la compagnie Gravity and Other Myths**

Musique : Elliot Zoerner • Acrobates : 7 membres de la compagnie

VENDREDI

## 29 NOV.

### → 20H



⌚ DURÉE : 1H

🎪 GRANDE SCÈNE

🎫 TARIFS C

\*un court passage contient de la nudité





© Steve Ullathorne

LE POINT D'EAU \_ SAISON 2024 → 2025

MUSIQUE DANS LE CADRE DE LA SEMAINE DU HANDICAP

# BOUGRR

## partage le show !

CIE BON GORILLE

L'épopée du partage à Ostwald est une aventure artistique et humaine qui réunit autour d'un projet inclusif petits et grands et invite à regarder plus loin que le handicap, plus loin que les clichés pour « construire un château de nos différences ».

Créé à Ostwald dans le cadre d'une action culturelle dans les écoles primaires, le spectacle tout public « BOUGRR voleurs de chansons » de la Cie Bon Gorille sera présenté dans une version inédite, partagée et augmentée puisque les deux comparses complices Lionel Grob et Guillaume Schleer partageront la scène avec des habitant.es, petits et grands, en situation de handicap ou non, de tous âges et de tous horizons et qu'importe finalement car ce qui compte c'est de faire de la musique ensemble. Ils dévoileront avec tous les participant.es pour la première fois la chanson « Inventer une danse », ode au partage et à la solidarité, qui a été créée avec Lionel Grob et des musiciens de Comm'Un Accord, des enfants de l'école Jean Racine, des élèves de l'école de musique d'Ostwald, des enfants de l'IME du Roethig (ARSEA)...

BOUGRR et BIGRR, duo de voleurs d'airs, partagent avec humour et émotion des chansons précieuses écrites avec des enfants, abordant des sujets actuels et intemporels, pour le plaisir d'un public de 5 à 500 ans !

+ D'INFOS

Partager, c'est rencontrer, créer et faire vivre ensemble.

C'est dans cette dynamique que la ville d'Ostwald a souhaité créer un hymne (paroles - musique - clip) qui rassemble au-delà des différences, une ode intemporelle au respect de l'autre dans toute sa singularité tel un fil conducteur qui unit et réunit.

À ne pas manquer en amont du spectacle !

Le défilé "Sublimes" du Labo Indigo, dans le cadre de la Semaine du handicap (initiée par la ville, Le Point d'Eau et les partenaires du territoire pour promouvoir le partage et le bien-vivre ensemble).

**Samedi 26 octobre 2024 - à partir de 13h au Point d'Eau**

Le Labo Indigo guide l'évolution de la mode vers l'inclusion en créant des vêtements adaptés, en transmettant des compétences techniques, et en valorisant ces initiatives par des événements. Participez à "Sublimes", ce grand événement de mode, qui sublime chaque personne à travers des expos, des présentations de vêtements et un défilé "hors normes".

**Spectacle de la Cie Bon Gorille • Mise en scène : Jean-Luc Falbriard**

Avec : Lionel Grob (chant, guitare, ukulélé, basse, séquences), Guillaume Schleer (chant, accordéon, clavier, glockenspiel) • Technique : Chris Caridi, Seb Kanmacher

DIMANCHE

1<sup>ER</sup> DÉC.  
→ 16H30



🕒 DURÉE : 1H

🎪 GRANDE SCÈNE

🎫 GRATUIT SLIR RÉSERVATION



© Paola Guigou

LE POINT D'EAU \_ SAISON 2024 → 2025

THÉÂTRE MUSICAL ET HUMORISTIQUE

# La Claque

---

**FRED RADIX**


---

1895 dans un théâtre parisien. Auguste Levasseur, chef de claque, dirige une troupe de complices, qui, mêlés au public, sont chargés d'applaudir aux moments opportuns.

Une pièce applaudie est une pièce à succès, or, à deux heures d'une grande première, Auguste est abandonné par sa claque. Il charge alors Fauvette, musicienne de l'orchestre, et Dugommier, régisseur du théâtre, de trouver des remplaçants pour sauver la représentation du soir.

Il ne reste plus qu'une heure trente avant le début de la première pour faire répéter les claqueurs novices en leur interprétant des extraits du spectacle qui compte pas moins de cinq actes, quarante musiciens et trente changements de décors ! La tâche est ardue, ils ne sont que trois, et ce soir, leur carrière ne tient plus qu'à une claque !

Après *Le Siffleur* et ses plus de 600 représentations, Fred Radix revient avec un nouveau spectacle qui s'empare d'un sujet et d'un personnage qui ont marqué l'histoire du théâtre et les traite avec humour, musicalité et décalage historique.

 Cette pièce est nominée dans 7 catégories des Trophées de la Comédie Musicale 2023

« Moderne et original : une pépite théâtrale » **France 2**

« Une comédie originale et savoureuse, récompensée par de sincères rires et applaudissements »  
**Télérama TTT**

« Fred Radix prouve qu'avec peu de moyens, il est possible de révolutionner le spectacle vivant. »  
**Le Figaro - Culture**

« Bravo, quel talent ! » **France musique**

**Écriture, composition et mise en scène : Fred Radix**

Avec : Fred Radix, Alice Noureux, Guillaume Collignon • Direction d'acteur : Christophe Gendreau  
Direction technique : Clodine Tardy • Costumes : Delphine Desnus • Création visuelle : Fred Radix et Clodine Tard

SAMEDI

**7 DÉC.**  
→ 20H

A PARTIR DE • A PARTIR DE •  
**8**  
ANS  
A PARTIR DE • A PARTIR DE •

 DURÉE : 1H30

 GRANDE SCÈNE

 TARIFS C



© Magali Stora

LE POINT D'EAU \_ SAISON 2024 → 2025

CIRQUE

# BLIZZARD

FLIP FABRIQUE

Avec *Blizzard*, FLIP Fabrique vous emporte dans un voyage fou, poétique et tendre en plein hiver, et vous invite à vous perdre dans un instant d'émerveillement complet. Avec des artistes au sommet de leur art et une poésie visuelle hors du commun, *Blizzard* va tout souffler sur son passage !

Et si l'hiver avait pris toute la place ?  
 Pas seulement dehors, dans les rues et les champs  
 Mais aussi dans les maisons, les chambres à coucher  
 Sous nos habits et jusque dans nos cœurs.  
 Tout, absolument tout enfoui sous la neige  
 Embrouillé par une tempête blanche.  
 Le vent du nord figeant le temps à mesure qu'il s'écoule sur nous.  
 Est-ce que ce serait une catastrophe  
 Ou une chance de recommencer,  
 De réparer nos erreurs ?  
 Une page blanche  
 En forme de blizzard.

FLIP Fabrique s'est rapidement imposée comme une référence dans le monde du cirque contemporain. Depuis sa fondation en 2011, la compagnie a su repousser les limites de l'art du cirque en proposant des spectacles originaux et novateurs.

« La formidable compagnie québécoise Flip Fabrique revient avec une création pleine de punch et d'idées qui promet de nous faire aimer l'hiver. » **Télérama**

« Les québécois de FLIP Fabrique font leur cirque à la sauce givrée. Un régal. » **Le Parisien**

« Flip Fabrique a relevé le défi en alliant prouesse acrobatique, tableaux impressionnistes, pointes humoristiques et plaisirs gamins. » **Le Soleil, Québec**

Distribution originale : Camila Comin, Bruno Gagnon, William Jutras, Justine Méthé-Crozat, Hugo Ouellet-Côté, Samuel Ramos, Jérémy St-Jean

VENDREDI

10 JAN.  
→ 20H



🕒 DURÉE : 1H15  
 🎪 GRANDE SCÈNE  
 🎫 TARIFS D



© Emmanuel Burriél

LE POINT D'EAU \_ SAISON 2024 → 2025

## THÉÂTRE

# Un songe, une nuit, l'été

## LA COMPAGNIE DU MATAMORE

« Sous ce titre évocateur

se dissimule une pièce à clés où trois mondes  
cohabitent sans raison apparente.

En mélangeant mythologie grecque et celtique,  
Shakespeare brouille les cartes.

On y rit, on y rêve, on y cauchemarde.

La pièce a plus de 400 ans, elle n'a rien perdu de sa force.

13 comédiens s'emparent de ce pur joyau  
pour en restituer toute la sève.

Nous convoquons l'imaginaire, la joie, le désir, la peur, la réflexion.

Un songe généreux, pour tous les publics.

L'artisanat théâtral est célébré dans la pièce, c'est à sa genèse que l'auteur nous convie. Il y  
apporte sa plume, sa poésie, son humour et sa lucidité.

L'homme shakespearien est intemporel. Il est notre miroir dans lequel tous les jours nous nous  
réflétons. »

Serge Lipszyc

Après le succès du *Misanthrope* et des *Fourberies de Scapin*, la compagnie du Matamore  
revient cette saison avec une interprétation originale du chef-d'œuvre de Shakespeare  
« *Le songe d'une nuit d'été* ». Mêlant comédie et fantaisie, la pièce s'accompagne d'une touche  
parodique et satirique : l'amour heureux est-il possible sans un peu de magie ?

**Mise en scène et adaptation : Serge Lipszyc • Lumières : Jean-Louis Martineau**

**Scénographie : Sandrine Lamblin • Costumes : Maya Thebault**

David Martins, Muriel-Inès Amat, Blanche Giraud-Beauregardt, Patrice Verdeil, Yann Siptrott, Charles  
Leckler, Geoffrey Goudeau, Emma Massaux, Magalie Ehlinger, Isabelle Ruiz, Sophie Thomann, Bruno  
Journée et Serge Lipszyc

MERCREDI

JELIDI

SAMEDI

DIMANCHE

15 JAN. 16 JAN. 18 JAN. 19 JAN.

→ 20H

→ 20H

→ 20H

→ 16H



🕒 DURÉE : 2H

🎭 PETITE SCÈNE

🎫 TARIFS B

**SÉANCES SCOLAIRES**

LLUNDI 13, MARDI 14 ET JELIDI 16 JAN.

→ 14H





© Aude Keegler

LE POINT D'EAU \_ SAISON 2024 → 2025

THÉÂTRE

# Courgette

COMPAGNIE PARADOXE(S)

À la suite d'un accident, Icare, alias Courgette, se retrouve dans un « foyer pour enfants écorchés » où il rencontre d'autres enfants aussi meurtris par la vie. Là où le jeu, la musique et la poésie deviennent une nécessité, ils vont apprendre à se construire et à « recoudre » leur cœur... Rencontrer autrui devient la possibilité d'un espoir, hors de tout déterminisme, en faisant preuve de résilience.

Après *Ma vie de Courgette* (deux César en 2017), Pamela Ravassard et Garlan Le Martelot adaptent pour le théâtre le roman de Gilles Paris, *Autobiographie d'une Courgette*, en nous racontant une histoire pleine de lumière.

« *Les adultes, faudrait les secouer pour faire tomber l'enfant qui est en eux.* »

## Nomination aux Molières 2024 :

- meilleur spectacle
- meilleure metteuse en scène : Pamela Ravassard
- meilleure révélation : Garlan Le Martelot
- meilleurs seconds rôles : Florian Choquart, Lola Roskis Gingembre, Vincent Viotti

**Vanessa Cailhol, lauréate du Molière de la Comédienne dans un spectacle de Théâtre public 2024**

« *Qu'ils sont rares, ces spectacles dont on ressort avec un sourire franc, mais aussi ému par une humanité débordante. Courgette est de ceux-là* » **Télérama TTT**

« *Scotché ! Mise en scène renversanté.* » **Le Parisien**

« *On rit, on pleure. ça fait un bien fou !* » **La Marseillaise**

« *Interprétation virtuose* » **L'œil d'Olivier**

**Adaptation : Garlan Le Martelot & Pamela Ravassard d'après le roman *Autobiographie d'une Courgette* de Gilles Paris • Mise en scène : Pamela Ravassard**

Avec : Vanessa Cailhol, Florian Choquart, Garlan Le Martelot, Lola Roskis Gingembre, Vincent Viotti  
Lumières et assistant mise en scène : Cyril Manetta • Son : Frédéric Minière • Scénographie : Anouk Maugein • Costumes : Hanna Sjödin • Coach vocal : Stéphane Corbin • Chorégraphie : Johan Nus • Régie lumière : Clément Girault, Cyril Manetta, Soren Bourgouin ou Pierre Mille • Régie son : Frédéric Minière, Nathan Minière ou Christophe Troeira • Administrateur : Sébastien Dallet • Attaché de Presse : Jean-Philippe Rigaud • Chargée de diffusion : Emmanuelle Dandrel • Graphiste : Pénélope Belzeaux

VENDREDI

17 JAN.  
→ 20H

10  
ANS

⌚ DURÉE : 1H30  
🎭 GRANDE SCÈNE  
🎫 TARIFS C

**SÉANCE SCOLAIRE**  
VENDREDI 17 JAN.  
→ 14H30



© Fabienne Rappeneau

LE POINT D'EAU \_ SAISON 2024 → 2025

THÉÂTRE

# Le Moby Dick

COMPOTE DE PROD, 8256 STREET ET LA NEUVIÈME PRODUCTION

Le Moby Dick nous embarque dans l'effervescence du port du Havre en 2002. Ishmaël et ses compagnons dockers font face à une vague de changements. Embringués dans leur vie de labeur, partageant défis et éclats de rire, ils sont confrontés à l'arrivée du Moby Dick, un cargo gigantesque qui menace de redéfinir leur existence. Sous la direction du capitaine Achab, obsédé par le triomphe de l'humain sur la machine, l'équipage se lance dans une aventure pour prouver leur valeur indéfectible. C'est une odyssee moderne, où la camaraderie et l'esprit de résistance se mêlent à la lutte contre l'obsolescence programmée. Le Moby Dick capture l'essence d'une communauté soudée par l'adversité, naviguant entre tradition et innovation. Préparez vous à une histoire vibrante d'action, d'amitié et de détermination, où nos héros s'efforcent de maintenir leur cap dans un monde en pleine mutation.

Succès du Festival d'Avignon 2023, une odyssee moderne portée par dix comédien(ne)s sur scène et dans une ambiance cinématographique haletante, avec une mise en scène autour de jeux d'échafaudage symboliques aux accents de Broadway.

« Justes et engagés, les comédiens incarnent cette poignée d'hommes attachants et touchants dont Lina Lamara parvient à brosser un portrait réaliste avec quelques touches de lyrisme. Tous nous offrent une belle bouffée d'humanité, drôle, puissante et entraînante. » **Le Parisien**

« Une superbe immersion dans le monde des Dockers !!! Du Théâtre Social, émouvant, drôle et généreux avec une sacrée belle bande de loups et de louve de mer avec pour capitaine la tonitruante Lina Lamara ! » **Jean-Philippe Daguerre**

« Voici un spectacle magistral, généreux, vivant, interprété par dix comédiens à l'énergie survoltée, au jeu vibrant et sincère [...] » **artistikrezo.com**

« Une pièce qui touche en plein cœur par les valeurs qu'elle défend. Une pièce d'un réalisme saisissant, servie par des acteurs exceptionnels, une véritable troupe à l'unisson dans ce combat qui rappelle tant de combats actuels et nécessaires. » **La Provence**

## Lina Lamara : Auteure & Metteuse en scène

Morgan L'hostis: Chorégraphe & Assistanat à La mise en scène • Marie Ducatez: Créatrice Lumière  
Vincent Para: Scénographie • Kenzy Lamara: Sound Design • Adrien Bernard-Brunel: Ishmael • Alain Leclerc: Capitaine Achab • Christophe Laval: Bob & Le Dealer • Valérie Zacommer: Berda & Eva  
Stephane Titeca: La Poigne • Pierre Benoist: Koubiac • Akim Chir: Sidi Saïd • Nicolas Soulié: L'aiguille • Alex Metzinger: Legrand • Antonio Macipe: Chico

VENDREDI

24 JAN.  
→ 20H



🕒 DURÉE: 1H20  
🎭 GRANDE SCÈNE  
🎫 TARIFS C



MUSIQUE

# Immersion Japon

---

**QUATUOR DE SAXOPHONES DU NO LIMIT ORCHESTRA**


---

Après les succès du *Ciné Game Concert*, de *L'Odyssée de Choum* et de *Symphonie Galactique*, le No Limit Orchestra revient à Ostwald avec un format plus intimiste. Plongez dans l'univers inspirant des films d'animation du mythique réalisateur japonais Hayao Miyazaki ! Amoureux des musiques qui illustrent ces films et leur donnent une couleur émotionnelle inimitable, le quatuor de saxophones du No Limit Orchestra en propose une interprétation originale et personnelle. Le saxophone, instrument inventé par le belge Adolphe Sax au XIX<sup>e</sup> siècle, permet en effet de s'aventurer dans un large éventail de tessitures : il se décline en soprano, alto, ténor, et baryton.

Le quatuor revisite ce répertoire dans une interprétation tantôt intimiste, tantôt festive, dévoilant des accents jazz, des notes de classique, une touche de cabaret, et même quelques réminiscences de musiques d'Europe de l'Est. En plus des bandes originales issues du studio Ghibli, le programme de la soirée réservera quelques autres surprises musicales et visuelles, pour une parfaite immersion dans le monde fantastique des animés et des jeux vidéo.

*Quatuor de saxophones du No Limit Orchestra*

SAMEDI

25 JAN.  
→ 20H



🕒 DURÉE : 1H15

🏠 PETITE SCÈNE

🎫 TARIFS B



© Grégory Massat

LE POINT D'EAU \_ SAISON 2024 → 2025

JELINE PUBLIC CINÉ-CONCERT

# Les super pouvoirs du vivant

NO LIMIT ORCHESTRA

Projeter un spray corrosif pour se défendre, régénérer ses membres perdus après une attaque, ou se déplacer sans rien voir... On ne parle pas ici des super-héros popularisés par la bande dessinée et le cinéma, mais, dans l'ordre, du scarabée bombardier, de l'axolotl, ainsi que de la chauve-souris.

De nombreuses espèces animales possèdent en effet des pouvoirs extraordinaires et surprenants.

Les super pouvoirs du vivant sont une série de films d'animation en format court qui proposent de les découvrir, en s'appuyant sur les découvertes scientifiques étonnantes de chercheurs français et internationaux. Chaque film décrit de façon accessible et avec humour une espèce et son pouvoir. La musique de David Reyes illustre les tribulations de chaque animal dans des tonalités aussi variées que chaque situation : elle peut être légère, poétique, ou au contraire énergique et épique.

Après *l'Odyssée de Choum* la saison passée, le No Limit Orchestra revient au Point d'Eau pour ce nouveau ciné-concert dédié au monde animal : un voyage fascinant et cocasse qui invite petits et grands à (re)découvrir la formidable inventivité de la nature et à comprendre l'importance de la préserver.

**D'après une idée originale de Charlotte Schmidt**

Réalisation : Charlotte Schmidt et Mathieu Rolin • Scénario : Charlotte Schmidt, Emmanuelle Pouydebat & Nicolas Bazeille • Direction artistique : Charlotte Schmidt et Thibault Dumoulin • Conseil scientifique : Emmanuelle Pouydebat • Voix : Pierre-Alain de Garrigues • Musique originale composée et dirigée par David Reyes

DIMANCHE

26 JAN.  
→ 11H

À PARTIR DE  
4  
ANS  
À PARTIR DE

⌚ DURÉE : 1H

🎭 GRANDE SCÈNE

💰 TARIF UNIQUE 6€

**SÉANCES SCOLAIRES**

LLUNDI 27 JAN.

→ 10H & 14H30





THÉÂTRE

# Happy Apocalypse

F.O.U.I.C

Happy apocalypse est une dystopie théâtrale imaginée pour cinq comédiens, trois musiciens, onze personnages et quelques animaux.

Il s'y déploie un questionnement sur l'alternative insoluble entre la course au progrès technologique, et un retour à la fragilité vécu comme un renoncement. Laquelle de ces deux mutations nous éloigne-t-elle le plus de notre humanité ?

À travers la relation conflictuelle entre Natacha et sa fille Perle, on y croise une galerie de portraits fantasques, un astrophysicien paraplégique, un homme papillon, une performeuse nihiliste, et tout un tas de personnages hybrides, qui dessinent collectivement l'image d'une humanité en mutation, sous la voûte étoilée qui trace leur destinée.

Le Point d'Eau tisse un véritable lien avec la compagnie F.O.U.I.C.

Sensible à leur vision, elle questionne une société qui semble parfois perdre le lien entre bonheur et progrès.

Après les succès de « *Je vole... et le reste je le dirai aux ombres* » et « *Téléphone-moi* » accueillis lors de précédentes saisons, la compagnie F.O.U.I.C revient au Point d'Eau avec leur dernière création (2025) qui sera en partie créée in situ lors d'une résidence de création.

**La compagnie F.O.U.I.C a été nominée dans deux catégories aux Molières 2024 pour son spectacle *Allosaurus, [même rue, même cabine]*: dans les catégories meilleur spectacle de théâtre public et meilleur auteur.**

**Écriture :** Jean-Christophe Dollé • **Mise en scène :** Clotilde Morgiève et Jean-Christophe Dollé

Avec: Jean-Christophe Dollé, Clotilde Morgiève, Sol Espeche, Yann De Monterno, Géraldine Roguez, Noé Dollé, Laurent Guillet et Pierre Martin • Musique: Jean-Christophe Dollé, Noé Dollé, Laurent Guillet, Pierre Martin et Georges Hubert • Scénographie et costumes: Marie Hervé • Création lumières, création machinerie plateau, régie générale: Simon Demeslay • Mise en son: Georges Hubert • Chorégraphie: Aurélie Mouilhade • Coach vocal: Amélia Donnier • Production diffusion: Barbara Sorin

VENDREDI

7 FÉV.  
→ 20H



⌚ DURÉE: 1H45

🎭 GRANDE SCÈNE

🎫 TARIFS C

**SÉANCE SCOLAIRE**

VENDREDI 7 FÉV.

→ 14H



© Alessandro Gallo

LE POINT D'EAU \_ SAISON 2024 → 2025

# GROB

## en concert

### CIE BON GORILLE

GROB revient dans le game après plusieurs tentatives de conquérir le monde (avec des résultats mitigés) pour vous présenter « Fourbi », son nouvel album. Pas encore sorti, il est déjà triple disque de placo et plébiscité par les plus grands critiques (Auch\_67 sur X et sa mère sur Facebook).

Son nouveau répertoire est une vraie bulle de délicatesse, délicatesse à géométrie variable : de la poésie mignonne à la punchline qui tronçonne.

GROB vous invite à un spectacle absolument révolutionnaire : un concert de chanteur de chansons à la guitare ! Il dégaine aussi ce synthé cheap de 1989 déniché en brocante, et puis cette loutre en barbotine, les meilleures recettes des tripes à la mode de Caen (en dix volumes), un vieux maillot du Racing et une amulette en cœur... Toutes ces babioles, tout ce fourbi, il en a fait des chansons qu'il partage avec vous.

Après avoir remporté un premier prix du jury au tremplin chanson française de Nancy en 2013, et publié plusieurs albums, Lionel Grob a notamment joué en première partie de Thomas Fersen ou Oldelaf.

« Humour, qualité des textes, du message et leur interprétation appréciés ! »

**L'Est Républicain**

**Mise en scène : Céline D'Aboukir**

Lionel Grob : chant, guitare, clavier, ukulélé • Technique : Chris Caridi

SAMEDI

8 FÉV.  
→ 20H



🕒 DURÉE : 1H10

🎪 PETITE SCÈNE

🎫 TARIFS A



© Paola Guigou

LE POINT D'EAU \_ SAISON 2024 → 2025

THÉÂTRE

# Passeport

ALEXIS MICHALIK

ACME

Issa, jeune Érythréen laissé pour mort dans la « jungle » de Calais, a perdu la mémoire. Alors que le seul élément tangible de son passé est son passeport, il entame une longue quête semée d'embûches afin d'obtenir un titre de séjour, entouré de compagnons d'infortune.

*« D'une manière générale, je ne souhaite jamais écrire sur un thème, mais me fonde plutôt sur une idée ou une situation précise, qui donne ensuite naissance à l'architecture du spectacle. J'ai écrit cette nouvelle pièce en Guadeloupe, seul, après avoir mûri ses contours pendant plus d'un an et m'être longuement renseigné. Ce n'est pas un théâtre militant ou documentaire, mais une histoire humaine, qui s'adresse à tous. »*

Alexis Michalik.

*« Avec "Passeport", l'auteur et metteur en scène Alexis Michalik a imaginé une fable humaniste sur l'immigration, rythmée et drôle, bien documentée et bien interprétée, qui puise ses racines dans la désormais célèbre "jungle de Calais". »* **L'Humanité**

*« En dix ans, Alexis Michalik est devenu l'auteur et metteur en scène le plus en vue du théâtre privé. Ses cinq créations (Le Porteur d'histoire, Le Cercle des illusionnistes, Edmond, Intra Muros, Une histoire d'amour) et son adaptation de la comédie musicale Les Producteurs, de Mel Brooks, ont remporté un indéniable succès public et une flopée de Molières. »* **Le Monde**

*« Un conte de faits, moderne »* **Le Parisien**

*« Rythmé, bien interprété »* **Télérama**

*« Des dialogues ciselés avec soins »* **Le Point**

*« La magie Michalik opère toujours ! »* **France Info**

## Auteur et metteur en scène : Alexis Michalik

Assistante mise en scène : Clotilde Daniault • Musiques : Sly Johnson • Décors : Juliette Azzopardi assistée de Arnaud de Segonzac • Accessoires : Pauline Gallot • Costumes : Marion Rebmann assistée de Violaine de Maupeou • Vidéos : Nathalie Cabrol assistée de Jérémy Secco • Lumières : François Leneveu • Sons : Julius Tessarech • Avec : Christopher Bayemi, Patrick Blandin, Jean-Louis Garçon, Kevin Razy, Fayçal Safi, Manda Touré, Ysmahane Yaqini

VENDREDI

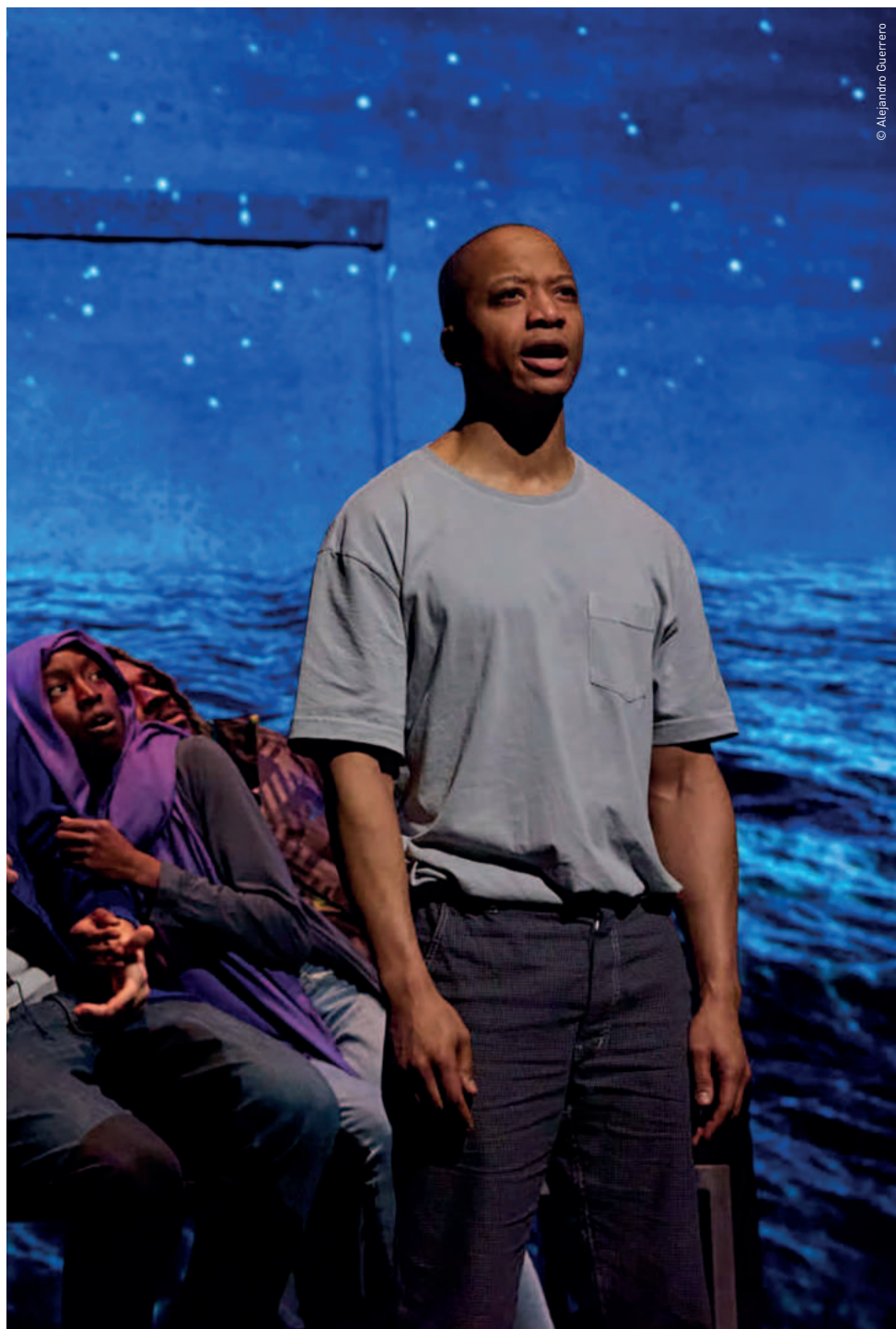
28 FÉV.  
→ 20H



🕒 DURÉE : 1H42

🎭 GRANDE SCÈNE

🎫 TARIFSD



© Alejandro Guerrero

LE POINT D'EAU \_ SAISON 2024 → 2025

DANSE

# VERTIKAL

COMPAGNIE KÄFIG

Dans cette création dévoilée à la Biennale de la danse de Lyon, Mourad Merzouki réinvente une nouvelle fois les codes du hip-hop. Tantôt danseurs urbains, tantôt acrobates, les artistes oscillent entre suspension et irrésistible attraction terrestre. Exploration captivante de l'espace aérien, *Vertikal* se distingue par sa grâce et sa poésie, ainsi que par sa musique mêlant cordes et musique électroacoustique composée par le talentueux Armand Amar.

Après avoir plongé dans le monde virtuel avec *Pixel* et flirté avec le baroque dans *Folia*, il embrasse maintenant une nouvelle dimension, la danse verticale. Maîtres absolus de l'apesanteur, les dix artistes dévoilent des tableaux saisissants, des corps magnifiés et sensibles forment l'essence de ce spectacle d'une beauté surprenante.

« *Au sol, sur les murs, dans les airs, les danseurs occupent tout l'espace, mariant danse verticale et hip-hop, dans un spectacle vertigineux. Le chorégraphe reprend le vocabulaire du hip-hop, ses pas les plus connus, mais les transfigure, leur donne de la hauteur, de la magie. On oublie les baudriers et les câbles, on ne retient que la fluidité, la légèreté d'un spectacle sur le fil* » **France 2 "JT 20h"**

« *Exigeante et implacable, la langue hip-hop déclinée ici par Merzouki explore toutes les possibilités offertes par le corps, autant de perspectives démultipliées par l'utilisation spectaculaire de la dimension verticale.* » **La Croix**

« *Des images fortes, des corps d'où émergent une sensibilité et une sensualité plutôt rares dans le hip hop, forment l'essentiel d'un spectacle d'une surprenante beauté.* » **La Terrasse**

**Direction artistique et chorégraphie: Mourad Merzouki • Assisté de Marjorie Hannoteaux**

Création musicale: Armand Amar • Scénographie: Benjamin Lebreton • Mise à disposition d'un espace scénique aérien: Fabrice Guillot / Cie Retouramont • Mise en œuvre des agrès: Yves Fauchon • Formation en aérien: Isabelle Pinon • Lumières: Yoann Tivoli assisté de Nicolas Faucheux • Costumes: Pascale Robin assistée de Gwendoline Grandjean • Interprétation: Francisca Alvarez, Rémi RIMS Autechaud, Kader Belmoktar, Sabri Mucho Colin, Alba Faivre (ou Maud Payen), Nathalie Fauquette (ou Anaëlle Echalièr), Pauline Journée, Maë Nayrolles, Teddy Verardo, Mlédésséganvi Swing Yetongnon

VENDREDI

7 MARS  
→ 20H



🕒 DURÉE: 1H10  
🏛️ GRANDE SCÈNE  
🎫 TARIFS D





© Karo Cottier

LE POINT D'EAU \_ SAISON 2024 → 2025

MUSIQUE SPECTACLE FAMILIAL

# Rétropolis

WEEPERS CIRCLIS

Bienvenue dans l'univers envoûtant de Rétropolis, création 2024 du Weepers Circus !

Plongez au cœur d'une ville ultra moderne Rétropolis.

Ici, le temps presse et chacun est dans sa bulle. Cet environnement urbain est aussi absurde qu'amusant : métro en montagnes russes, taxis supersoniques, et agents immobiliers parlant une langue inconnue.

Seul un pommier résiste encore au béton et au goudron.

Nos héros affrontent cette jungle urbaine révolutionnaire pour percer le mystère de la disparition des enfants. Peu à peu, des signes de renouveau émergent : herbes sauvages sur les balcons, arbres sur les toits, fleurs dans les cours.

Winnie et ses amis, en secret, redonnent vie à la ville. Une aventure palpitante où le béton cède à la verdure, où l'espoir renaît à chaque graine plantée.

+ D'INFOS

Un livre-disque de ce spectacle sortira en février 2025 chez Gallimard Jeunesse.

Franck George : chant, basse, violoncelle, ukulélé, guitare, chœurs • Denis Léonhardt : chant, clarinette, saxophone, guitare, chœurs • Christian Houllé : chant, claviers, chœurs • Alexandre Gouleck Bertrand : chant, batterie, chœurs • Marie Seux : mise en scène • Albane Aubin et Filou : scénographie • Nicolas Desvernois : création son • Manon Meyer : création lumière • Aurélie Mauvisseau : production, diffusion  
Léna Vergne : administration, production

SAMEDI

15 MARS  
→ 17H

À PARTIR DE  
5  
ANS  
À PARTIR DE

🕒 DURÉE : 55 MIN

🎪 GRANDE SCÈNE

🎫 TARIFS B

SÉANCES SCOLAIRES

LLUNDI 17 MARS

→ 10H & 14H30



© DR (IA)

FESTIVAL

# No Limit Festival

CONCERTS, RENCONTRES, TABLES-RONDES  
AUTOUR DE LA MUSIQUE DE JEUX VIDÉO ET DE FILMS

## NO LIMIT ORCHESTRA

Le No Limit Orchestra propose un week-end événement dédié à deux facettes de la culture geek : la musique et le speedrun. Ce dernier consiste à exécuter une partie en direct sur grand écran et à la terminer le plus rapidement possible. Dans les speedruns proposés par le No Limit Orchestra, les musiciens accompagnent le joueur en interprétant la bande-son du jeu en live : une prouesse technique et artistique car la musique peut changer instantanément en fonction des progrès, ou des échecs, du joueur. Suspense et rebondissements garantis !

Pour cet événement, le No Limit Orchestra invite la fine fleur du speedrun au Point d'Eau, pour deux spectacles exclusifs. Des figures de la musique de jeux vidéo et de films seront également de la partie.

À côté des concerts, les journées seront rythmées par des rencontres, des tables rondes, des échanges autour de la musique et du speedrun : regards sur les spécificités de la composition musicale à vocation vidéoludique et cinématographique, partages de techniques de jeu, retours d'expériences, dédicaces...

Un week-end exceptionnel à vivre sans limite !

### No Limit Orchestra

\* les rencontres en journée seront gratuites, sur réservation auprès du No Limit Orchestra

SAMEDI

22 MARS

→ 20H

DIMANCHE

23 MARS

→ 16H



🕒 DURÉE : EN CRÉATION

🏠 GRANDE SCÈNE ET HALL

🎫 TARIFS B



© Wikky photography

LE POINT D'EAU \_ SAISON 2024 → 2025

THÉÂTRE MASQUE / SANS PAROLE

# Kataklysmos

---

**TSIM TSOLIM THÉÂTRE**


---

Aujourd'hui, quelque part en Occident, un jour d'été qui devrait être brûlant, une terrible tempête de neige s'annonce sur le petit quartier de « Ilétaitunefois ». Anatole, Sharuk, Albert, Sacha et Christine vous invitent à venir découvrir avec humour et poésie leurs histoires passionnantes, douloureuses, joyeuses... humaines.

Boutros El Amari, formé à l'ERACM, a travaillé avec des metteurs en scène renommés comme Lavaudant, Sobel et Mitrovitsa. Il a collaboré trois ans au Théâtre du Soleil avec Hélène Cinque, explorant l'improvisation, les clowns et la Commedia dell'Arte. En 2010, il a créé le personnage poético-clownesque boutros, se produisant en France et à l'international, notamment en Colombie, Ukraine, Iran, Tunisie, Égypte, Roumanie et New York. Il poursuit ses recherches sur les masques de la Commedia dell'Arte avec sa compagnie, Le Tsim Tsoum Théâtre.

+ D'INFOS

Stages de Clown et Masques de Commedia Dell'Arte autour du spectacle.  
Informations à retrouver sur [lepointdeau.com](http://lepointdeau.com)

## Mise en scène : Boutros El Amari

Avec : Émeline de la Porte des Vaux, Emma Massaux, Christophe Pichard, Emmanuel Mouillon, Amaëlle Mours-Geschick · Régisseuse Lumières : Léa Kreutzer

VENDREDI

**28 MARS**  
→ 20H

A PARTIR DE  
**10**  
ANS  
A PARTIR DE

🕒 DURÉE : 1H05  
🏠 PETITE SCÈNE  
🎫 TARIFS B

**SÉANCE SCOLAIRE**  
VENDREDI 28 MARS  
→ 14H30



© Rosanne Priquelier

LE POINT D'EAU \_ SAISON 2024 → 2025

# Pister Les créatures fabuleuses

PAULINE RINGEADE - L'IMAGINARIUM

Le pistage, c'est l'art de lire les traces laissées par les animaux dans le paysage. Et savoir lire, à travers elles, les mille histoires qu'elles portent : qui, que, quoi, donc où, comment, quand, pourquoi !

Baptiste Morizot, dont la parole est portée ici par une comédienne, nous emmène sur les sentiers observer les vivants, les manières qu'ils ont de vivre, de se transmettre les choses, et rêver à ce que cette attention ajustée peut nous apprendre à nous, animaux humains, sur nos manières d'être des vivants parmi les vivants.

Dans ce spectacle de L'Imaginarium, la part belle est faite au son et à l'écoute. L'invisible se devine dans le son, et nous permet de recomposer tout un monde de présences sensibles, au milieu desquelles on mène joyeusement l'enquête. Il ne s'agira pas de licornes ou de dragons, mais bien plutôt de fréquenter les loups du sud de la France, d'aller à la rencontre des ours du Grand Nord canadien, en passant par les renards, les abeilles et les araignées du bout du jardin, et de savourer ensemble les récits fabuleux qu'ils nous offrent.

**+ D'INFOS** En amont du spectacle en lien avec sa thématique, retrouvez les curieuses rencontres, des performances originales et inédites de duos créatifs et scientifiques à découvrir sur [lepointdeau.com](http://lepointdeau.com)

**Texte : Baptiste Morizot • Mise en scène et adaptation : Pauline Ringade**

Jeu: Éléonore Auzou-Connes ou Blanche Ripoché • Dramaturgie: Marion Platevoet • Création sonore: Géraldine Foucault • Régie son et régie générale: Pierre-Damien Crosson • Création et régie Lumière: Fanny Perreau, régie en alternance avec Lucie Cardinal • Costumes: Aude Bretagne • Scénographie: Floriane Jan, Cerise Guyon • Construction du décor: Floriane Jan, Clément Debras, Simon Jerez  
Conseil Bruitages: Sophie Bissantz • Administration de production: Laure Woelfli et Victor Hocquet  
Développement compagnie, diffusion: Florence Bourgeon

MARDI

1<sup>ER</sup> AVR.  
→ 20H



⌚ DURÉE: 1H05  
🎭 GRANDE SCÈNE  
🎫 TARIFS B

**SÉANCE SCOLAIRE**  
MARDI 1<sup>ER</sup>  
→ 14H30







© Simon Gosselin

LE POINT D'EAU \_ SAISON 2024 → 2025

# Cerebrum, le faiseur de réalités

## COMPAGNIE LES FAISEURS DE RÉALITÉS

Et si la réalité n'était qu'une fabrication de notre cerveau ?

Lorsqu'on établit une comparaison entre le cerveau humain et l'univers, on découvre des similitudes surprenantes. Par le nombre incalculable des cellules qui le composent et de leurs liaisons, le cerveau est tout aussi impénétrable que l'univers est infini. La grande fascination de l'étude du cerveau repose sur l'espoir qu'y placent les Hommes d'apprendre ainsi ce qu'ils sont et d'aller encore un peu plus loin dans l'exploration de la définition de leur existence.

Ancien biophysicien spécialisé dans la plasticité cérébrale, aujourd'hui comédien, Yvain Juillard nous propose, lors d'une conférence-spectacle, d'interroger le fonctionnement de notre cerveau afin de questionner la nature multiple de la réalité.

Le cerveau, siège de notre mémoire, de nos perceptions, de notre identité, demeure cet organe à la fois intime, mystérieux car méconnu par la plupart d'entre nous. Ce spectacle, à travers des expériences simples et ludiques, désire transmettre au public les dernières connaissances scientifiques en la matière. Une occasion unique de débattre simplement des récentes découvertes des neurosciences.

*« Ode au cerveau ! C'est une vraie déclaration d'amour, motivée par l'admiration, que l'acteur Yvain Juillard (par ailleurs épatant Louis XVI dans l'épopée révolutionnaire signée par Joël Pommerat) a concocté pour la scène. [...] Salulaire quand l'obscurantisme repointe son nez à divers horizons... »*

**Emmanuelle Bouchez, Télérama - coup de cœur du Festival d'Avignon 2022**

### + D'INFOS

En amont du spectacle en lien avec sa thématique, retrouvez les curieuses rencontres, des performances originales et inédites de duos créatifs et scientifiques à découvrir sur [lepointdeau.com](http://lepointdeau.com)

### Un spectacle de et avec Yvain Juillard

Œil extérieur : Olivier Boudon, Joseph Lacrosse, Laurent Wanson • Son : Marc Doutrepoint • Régie générale et Lumières : Vincent Tandonnet • Vidéo : Stefano Serra & Robin Yerlès • Conseils neuroscientifiques : Yves Rossetti (CNRS-INSERM), Céline Cappe (CerCo/CNRS) • Production, diffusion et presse : Sarah Caron  
Accompagnement : Isabelle Jans • Photos : Hichem Dahès

VENDEDI

4 AVR.  
→ 20H

A PARTIR DE  
14  
ANS  
A PARTIR DE

🕒 DURÉE : 1H10  
🎭 GRANDE SCÈNE  
🎫 TARIFS B





© Hichem Dahes

LE POINT D'EAU \_ SAISON 2024 → 2025

# Nos Intelligences

## COMPAGNIE COMBATS ABSURDES

Mai 1997 : Gary Kasparov, champion humain du jeu d'échec, perd contre l'ordinateur Deep Blue. Face aux caméras du monde entier, le dernier rempart de l'intelligence humaine s'effondre.

Mais qu'avons-nous réellement compromis ? Notre esprit... ou notre orgueil ? Devenues d'usage courant, les intelligences artificielles nous accompagnent désormais au quotidien.

Entraîné-es dans un tourbillon technologique débridé, à la fois fasciné-es et effrayé-es, nous apprivoisons les IA. Ou l'inverse ? Peu importe, est-ce là une authentique révolution ? Et quel avenir pour nos intelligences ?

Au-delà des questions pratiques que suppose l'utilisation des IA (Comment corriger cette rédaction ? Comment croire cette journaliste ? Comment juger cette peinture ?), la Compagnie Combats Absurdes questionne notre rapport au réel !

**+ D'INFOS** En amont du spectacle en lien avec sa thématique, retrouvez les curieuses rencontres, des performances originales et inédites de duos créatifs et scientifiques à découvrir sur [lepointdeau.com](http://lepointdeau.com)

**Texte : Matthieu Loos • Mise en scène : Arthur Fourcade et Matthieu Loos**

Avec : Christophe Vauthey, Héroïse Lecointre, Lou Bernard-Baille & Mats Karlsson • Assistant à la mise en scène : Tom Da Sylva • Vidéo : Tomasz Namerta • Musique (live) : Mats Karlsson • Lumières et régie générale : Mikaël Gorce • Costumes : Julie Lascoumes • Scénographie : Félix Rigollot • Appui scientifique : Olivier Cochet-Escartin, Florent Loos, Mehdi Mounsi, Swann Pichon

MERCREDI

9 AVR.  
→ 20H

À PARTIR DE  
12  
ANS  
À PARTIR DE

⌚ DURÉE : EN CRÉATION

🎭 GRANDE SCÈNE

🎫 TARIFS B





© Tomasz Namierla

LE POINT D'EAU \_ SAISON 2024 → 2025

CHORALE POP A CAPPELLA

# POP EN CHŒURS

## STRASSAPPELLA INVITE LES FUNKY FROGS

ASSOCIATION STRASSAPPELLA • ASSOCIATION ABADACHOEUR

Venez découvrir une version inédite de vos chansons pop préférées ! Deux chorales d'exception, Strassappella, chorale pop de Strasbourg, et les Funky Frogs, groupe vocal soul pop funk de Paris, uniront leurs voix pour un concert 100% a cappella unique en son genre.

Strassappella est une chorale pop de 28 choristes très investi.e.s.

Créée par 4 jeunes femmes passionnées, et menée par Lola Dauthieux, elle accueillera le 6 avril, une référence parmi les chorales pop en France : les Funky Frogs ! Fondée par Jeanne Dambreville, ce groupe charismatique est reconnu pour son énergie et sa précision rythmique.

Variant les intensités, attendez-vous à un voyage éclectique réunissant le pionnier Michael Jackson, les vibes soul de Aretha Franklin, les Queen de la scène internationale Beyoncé et Rihanna, le rock indé de Metronomy, sans oublier des classiques du rap français sur des arrangements originaux. Un spectacle plein de groove, danse, rythmes et joie de vivre.

Venez vibrer au son des mélodies contagieuses et des performances enflammées de ces deux chorales talentueuses. Un rendez-vous musical à ne pas manquer pour les amateurs de pop et de bonne humeur !

### STRASSAPPELLA

**Direction artistique : Sophie Ziessel & Karène Queyroi • Direction musicale : Lola Dauthieux**

Mise en espace : Coline Neff • Production Strassappella : Karène Queyroi, Sophie Ziessel, Marion Heitz, Céline Gless • Interprètes : chanteuses et chanteurs de la chorale Strassappella

### FUNKY FROGS

**Direction artistique, musicale et arrangements : Jeanne Dambreville**

Interprètes : chanteuses et chanteurs de la chorale Funky Frogs

DIMANCHE

6 AVR.  
→ 16H



🕒 DURÉE : 90 MIN.

🎪 GRANDE SCÈNE

🎫 TARIFS B



© DR

FESTIVAL MUSIQUE

# On The Mississippi Music Festival

LE FESTIVAL DE BOOGIE-WOOGIE,  
RAGTIME, STRIDE, BLUES & MORE  
DU GRAND EST !

ASSOCIATION MLISSIK

Une fois de plus, On The Mississippi va vous emmener loin tout près de chez-vous. Pour cette troisième odyssee à la source des musiques afro-américaines nous vous préparons une soirée immanquable au Point d'Eau.

Sur votre fauteuil ou sur la piste de danse, vos jambes et vos mains ne résisteront pas au groove, à l'énergie incandescente des meilleurs musiciens internationaux représentant ces répertoires musicaux.

Prenez vos places, on vous embarque !

« Plus qu'un phénomène musical, c'est ce supplément d'âme que défend une nouvelle fois avec cette seconde édition le festival On the Mississippi. [...] un vibrant hommage à ces styles musicaux qui depuis ont inspiré bon nombre d'artistes et danseurs et qui ce mercredi ont soulevé sourires, applaudissements et déhanchés dans la nombreuse assistance. »

**DNA**

Direction artistique : Sébastien Troendlé

SAMEDI

3 MAI  
→ 20H



🕒 DURÉE : 3H30

🎫 GRANDE SCÈNE

👤 TARIFS B

BAR & PETITE RESTAURATION DÈS 19H



BOOGIE-WOOGIE • RAGTIME • STRIDE • BLUES & MORE

Une odysée aux origines des musiques afro-américaines

# ON THE MISSISSIPPI



© DR

LE POINT D'EAU \_ SAISON 2024 → 2025

CIRQUE

# Entre Chiens et Louves

CIRQUE LE ROUX

*Entre Chiens et Louves*, nous plonge dans une épopée historique où se dévoile l'intimité de trois personnages vivant à différentes époques : 1870, 1960 et 2022.

Retraçant leurs parcours, la pièce est une prodigieuse excursion dans le temps, remontant jusqu'à nos jours, qui évoque ces mémoires collectives dont nous sommes fait·e·s, remplies de révoltes et d'émancipations mais qui aujourd'hui encore nous divisent. Véritable témoignage sur la condition humaine, la pièce dessine un monde plein d'espoir, de corps qui se meuvent, et propose une mise en lumière des oublié·e·s qui ne demandent qu'à renaître.

Conçue comme un film où les tableaux défilent, elle ouvre l'espace aux huit virtuoses qui nous embarquent dans une aventure épique où se mêlent comédie, acrobaties spectaculaires et numéros de danse, magnifiant avec ardeur une société humaine et solidaire !

« *Un show unique, jamais vu, dans un lieu hors norme, jamais pensé pour recevoir des danseurs-acteurs en action ! Éblouissant !* » **Paris Match**

« *Sacré culot !* » **Télérama TTTT**

« *Un univers historique teinté d'onirisme et d'humour, où 8 virtuoses défient les lois de la gravité. Une performance époustouflante* » **FranceTV Info**

« *Les acrobates épatent et régalent, aiment provoquer la stupeur par les risques pris, les surprises réservées... les numéros s'enchaînent tantôt hypnotiques ou énergiques, paisibles, doux et tendres* »

**Le Parisien**

**Direction artistique, visuelle, acrobatique : Cirque Le Roux**

**Mise en scène : Cirque Le Roux, Charlotte Saliou**

Chorégraphie : Maria Carolina Vieira • Dramaturgie : Léonard Kahn • Scénographie : Cirque Le Roux, Benoît Probst • Costumes : Cirque Le Roux, Clarisse Baudinière • Lumière : Pierre Berneron • Son : Jimbo Canoville  
Musique originale : Alexandra Streliski • Directrice de production : Juliette Grandmottet • Assistante à la mise en scène : Nina Quitté

VENDREDI

SAMEDI

9 MAI

10 MAI

→ 20H

→ 20H



🕒 DURÉE : 1H05

🎪 GRANDE SCÈNE

🎫 TARIFSD



© DR

LE POINT D'EAU \_ SAISON 2024 → 2025

HUMOUR CABARET SATIRIQUE

# La Revue Scoute 2025

## LINE PRODUCTION ACTE 5

2025, année maudite !

Pas de Jeux Olympiques, pas d'élections, a priori pas de crise sanitaire ni énergétique...

Pas facile pour des gens dont le métier principal est de se moquer de tout quand il ne se passe rien.

Il faudra une fois de plus faire appel à l'imagination débridée des auteurs de la Revue pour inventer l'improbable, créer l'inimaginable, jouer l'impensable.

Par exemple, on dirait qu'Emmanuel M. dissoudrait l'Assemblée nationale, que l'Angleterre réintégrerait l'Europe, que le Racing serait champion, que l'Alsace serait autonome, que Leroy serait mon cousin, que le théâtre deviendrait obligatoire, que les EPHAD se lanceraient dans la culture du cannabis, qu'il y aurait un ministre alsacien... Bref, que des trucs impossibles.

Et sur ce terreau d'une actualité inventée de toutes pièces, les comédiens de la Revue Scoute, comme en 24 avec « EXTRAS, TES RESTES ! », comme en 23 avec « L'EAU, RÉGIME DU MONDE », comme chaque année depuis quarante ans, quoi, permettront à leur cher et vénéré public d'atteindre à l'acmé de la sagesse.

8 comédiens sur scène, plus ou moins genrés, 4 musiciens plus ou moins ensemble, un chorégraphe plus ou moins souple, inscriront au menu de la Revue Scoute 2025 ce qu'il faut d'émotions, de rires, de larmes pour que le public puisse se dire en sortant de la salle : Du haut de ses 40 années, la Revue Scoute nous contemple !

JEUDI

29 MAI

→ 20H

VENDREDI

30 MAI

→ 20H

SAMEDI

31 MAI

→ 20H

DIMANCHE

1<sup>ER</sup> JUIN

→ 17H

🕒 DURÉE : 1H55

🎪 GRANDE SCÈNE

🎫 TARIF PLEIN : 30€ • TARIFS RÉDUITS : 27€, 20€, 15€, 6€\*  
(Hors abonnement du Point d'Eau)

TARIF SPÉCIFIQUE ABONNÉS POINT D'EAU : 24€

\* détails : lepointdeau.com





© Acte 5 - Fabrice Mercier

# L'arène Chorégraphique

COMPAGNIE MIRA



Le concours chorégraphique organisé par la Compagnie Mira est l'occasion de valoriser la créativité et le travail d'écriture chorégraphique des groupes de danseurs et danseuses hip-hop dans la région. Cette compétition donne également l'opportunité aux groupes de danse, amateurs ou professionnels, de se rassembler pour partager une expérience artistique unique ainsi que de présenter leur création sur scène devant un jury de professionnels.

« Une compétition aux allures de spectacle » **DNA**

**Production : Compagnie Mira avec un jury de professionnels**

# The Circle of Dancers

## COMPAGNIE MIRA

The Circle of Dancers porte en lui la forme originelle et à l'état brut des battles de danse hip-hop :

Une compétition de danse issue des cultures urbaines, à la fois exigeante, compétitive et où l'on ne manque pas de provoquer son « adversaire », cela dans le strict respect des valeurs de la culture hip-hop, « paix, respect et unité ».

Danse acrobatique et expressive, les différents styles de danse présentés (Break, locking, popping...) permettent d'exprimer par le corps, ce que d'autres expriment par le texte (rap). Inspirées de leur environnement urbain, ces danses exposent aussi aux yeux de tous, l'histoire et le caractère de chaque B-Boy (breakdance boy) B-Girl.

Rendez-vous incontournable des battles hip-hop régionaux depuis 13 ans, The Circle of Dancers - Edition internationale réunit des danseurs et danseuses venant des 4 coins du monde et de France, sur les sons d'un DJ et sous le regard d'un jury de professionnels... Il rassemble toutes les générations sur scène et dans le public.



© Valentine Gendre

### + D'INFOS

Lokos et Nouna commencent la danse en 1989, très vite il et elle se professionnalisent. La création de la compagnie MIRA est l'aboutissement de plusieurs années de travail pour Yvonne Hoareau et Sébastien Vela Lopez en tant qu'interprètes et chorégraphes au sein de nombreuses compagnies. Forts de ces expériences, ils décident, en 2007, de créer leur propre compagnie en Alsace pour mettre en scène leur vision chorégraphique, continuer leur travail autour de trois axes : transmission, création et événement et ainsi œuvrer au développement de la danse hip hop.

*Production : Compagnie Mira avec DJ, un jury de professionnels, guests...*

# UNE FRESQUE XXL SUR UN DES MURS DU POINT D'EAU!

Partie essentielle de la culture hip-hop, le street art a été mis à l'honneur au Point d'Eau, notamment lors de la seconde édition du festival Echos Urbains en juin 2024.

Inspirée par la faune et la flore ostwaldaises, cette fresque mêle les univers distincts et pourtant complémentaires des graffeurs Missy et Stom500.

Une œuvre à découvrir tout au long de l'année au Point d'Eau!

## DIFUZ, L'ARTISTE DERRIÈRE LE VISUEL DE LA SAISON 24-25

Diego aka Difuz peint et graffe depuis une vingtaine d'années dans le décor urbain, influencé par le graffiti et le mouvement hip-hop.

En 2009, un voyage en Amérique du Sud marque un tournant dans sa carrière, l'amenant à se consacrer entièrement à la peinture et à l'illustration, et à développer un univers poétique mêlant réel et imaginaire.

Depuis 2013, il participe à des événements internationaux, réalisant des peintures murales et exposant ses œuvres, tout en continuant à évoluer dans son atelier à Marseille.

Pensée entre l'artiste et l'équipe du Point d'Eau, cette œuvre a voyagé entre Marseille et Ostwald pour atterrir en couverture de notre plaquette.





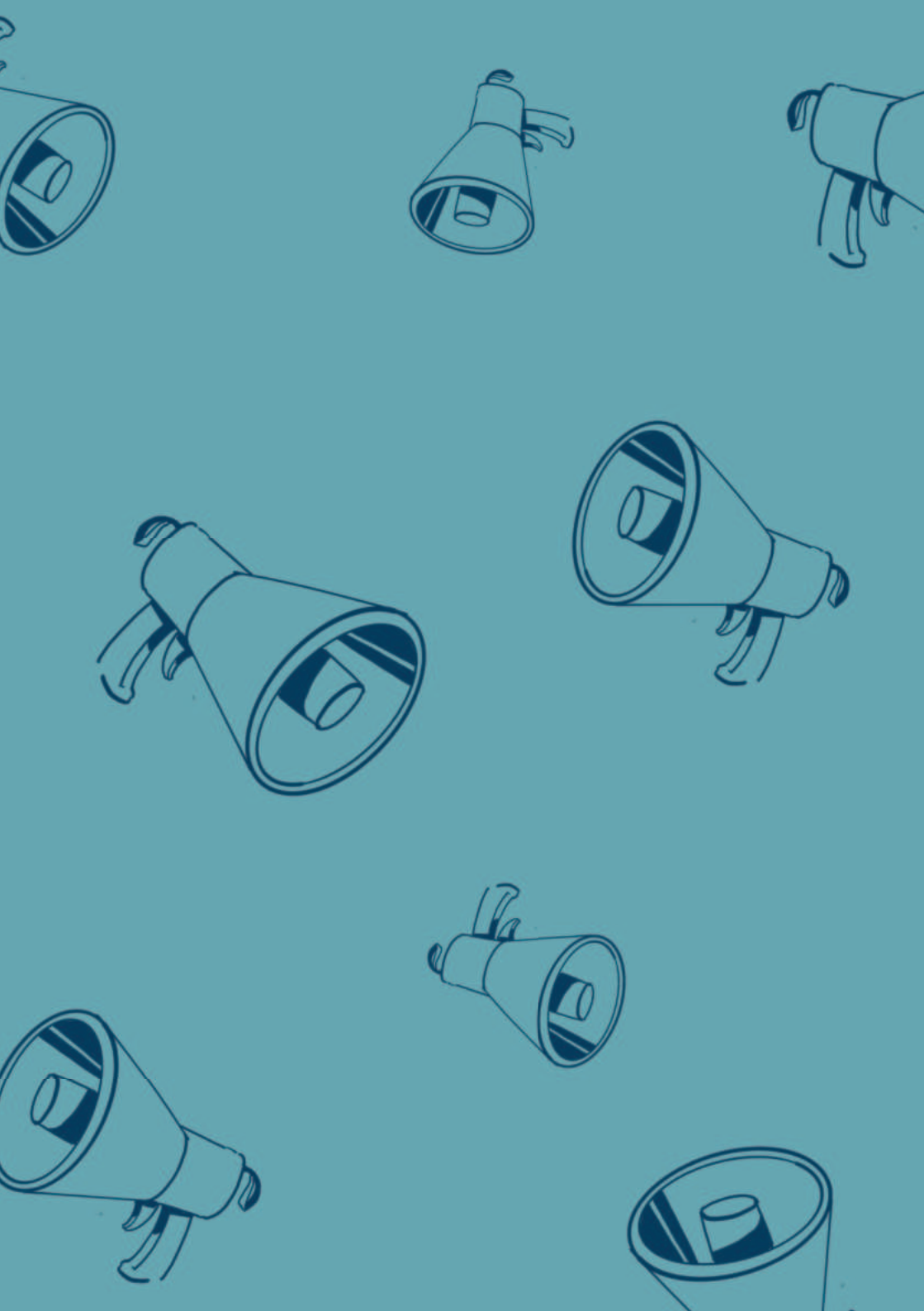


© Bartosz Salmanski

LE POINT D'EAU \_ SAISON 2024 → 2025



LES  
**EXPOSITIONS**



FESTIVAL DU JEU VIDÉO

# Start To Play

GAMING ZONE, ARCADES, TOURNOIS,  
E-SPORT, COSPLAY

BEATBLURST

Start To Play en partenariat avec Orange revient les 14 et 15 septembre au Point d'Eau à Ostwald avec de nombreuses nouveautés et surprises pour ses 10 ans ! Le festival reste fidèle à son concept : replonger le public dans l'univers des jeux vidéo à travers plusieurs animations. Amateurs et/ou confirmés, en famille ou entre amis, venez vous affronter et vous amuser sur les différentes consoles de la Gaming Zone.

Vous vous sentez l'âme d'un compétiteur ?

Start To Play, c'est aussi de nombreux tournois ouverts au public (Dans la limite des places disponibles) et organisés tout au long du festival.

Triple championne de France / Vice-championne du monde et première championne olympique du jeu vidéo « Just Dance », Dina sera présente tout au long du week-end pour enflammer la scène du Point d'Eau. Un conseil : Échauffez-vous !

Rencontrez nos invités sur scène et en dédicaces :

- Dina (Championne olympique de Just Dance)
- Gastronom geek (Chef cuisinier, auteur et passionné de pop culture)

Retrouvez la programmation complète et la billetterie sur [start-to-play.eu](http://start-to-play.eu)

SAMEDI

14 SEPT.

→ DE 10H À 19H

DIMANCHE

15 SEPT.

→ DE 10H À 19H



HALL, PETITE  
& GRANDE SCÈNE

5€ PAR JOUR • 8€ PASS WEEK-END\*

\* Entrée gratuite pour les enfants de moins de 8 ans.

Les enfants de moins de 14 ans doivent être obligatoirement accompagnés d'une personne majeure.



EXPOSITION MODÉLISME

# MY LITTLE WORLD

BEATBLURST

Petits et grands, venez découvrir au Point d'Eau, le monde enchanté du modélisme, décliné dans de nombreux thèmes.

La troisième édition de My Little World vous transportera, le temps d'un instant, au pays de l'infiniment petit, au gré des réalisations des nombreux collectionneurs et clubs qui seront présents (Réseaux ferroviaires, bateaux, voitures, dioramas, figurines et biens d'autres).

Retrouvez également de nombreuses animations tout au long du week-end.

*« Si ces petits mondes sont toujours fascinants pour les enfants, ils le sont aussi pour les adultes qui mesurent, eux, la quantité de travail que cela demande.[...] Comme toutes les passions, au final, ça ne s'explique pas vraiment, ça se vit... Et ça se partage ! »* **Top Music**

SAMEDI

15 FÉV.

→ DE 10H À 18H

DIMANCHE

16 FÉV.

→ DE 10H À 18H



HALL, PETITE  
& GRANDE SCÈNE

2€ PAR JOUR\*

\* Uniquement en caisse du jour.

Entrée gratuite pour les enfants de moins de 8 ans (accompagnés d'un adulte)



EXPOSITION AUTOUR DU LEGO

# LEt's GO

## 6<sup>e</sup> édition

BEATBURST

Avis aux amateurs de briques colorées ! L'exposition LEt's GO, présentée par BeatBurst et l'association Nouvelle Ligne dans le cadre du OFF du NL Contest 2025, revient pour une 6<sup>e</sup> édition au Point d'Eau à Ostwald.

Une nouvelle fois, cette biennale originale vous emmènera dans l'univers de vos jouets préférés !

Simple passionnés, curieux ou experts, l'exposition LEt's GO vous embarquera dans un voyage entre souvenirs d'enfance et découvertes artistiques. Des réalisations uniques en briques LEGO, de nombreuses pièces de collection et des créations artistiques originales seront ainsi présentées pour une immersion complète dans l'univers des célèbres briques.

LEt's GO c'est aussi une exposition interactive et ludique grâce à une programmation d'animations et ateliers ouverts à tous !

*« Il y a de ces jouets qui traversent les générations et continuent de faire rêver les enfants autant que leurs parents... Parmi eux : les LEGO, qui se passent de mains en mains depuis 1949 ! Non loin de Strasbourg, à Ostwald, les passionnés et amateurs des briques ont même une biennale. [...] S'il y a bien une exposition à ne pas rater pour les "amateurs de briques colorées", c'est bien celle-là. »*

POKAA

SAMEDI

12 AVR.

→ DE 10H À 18H

DIMANCHE

13 AVR.

→ DE 10H À 18H



HALL, PETITE & GRANDE SCÈNE

2€ PAR JOUR\*

\* Uniquement en caisse du jour.

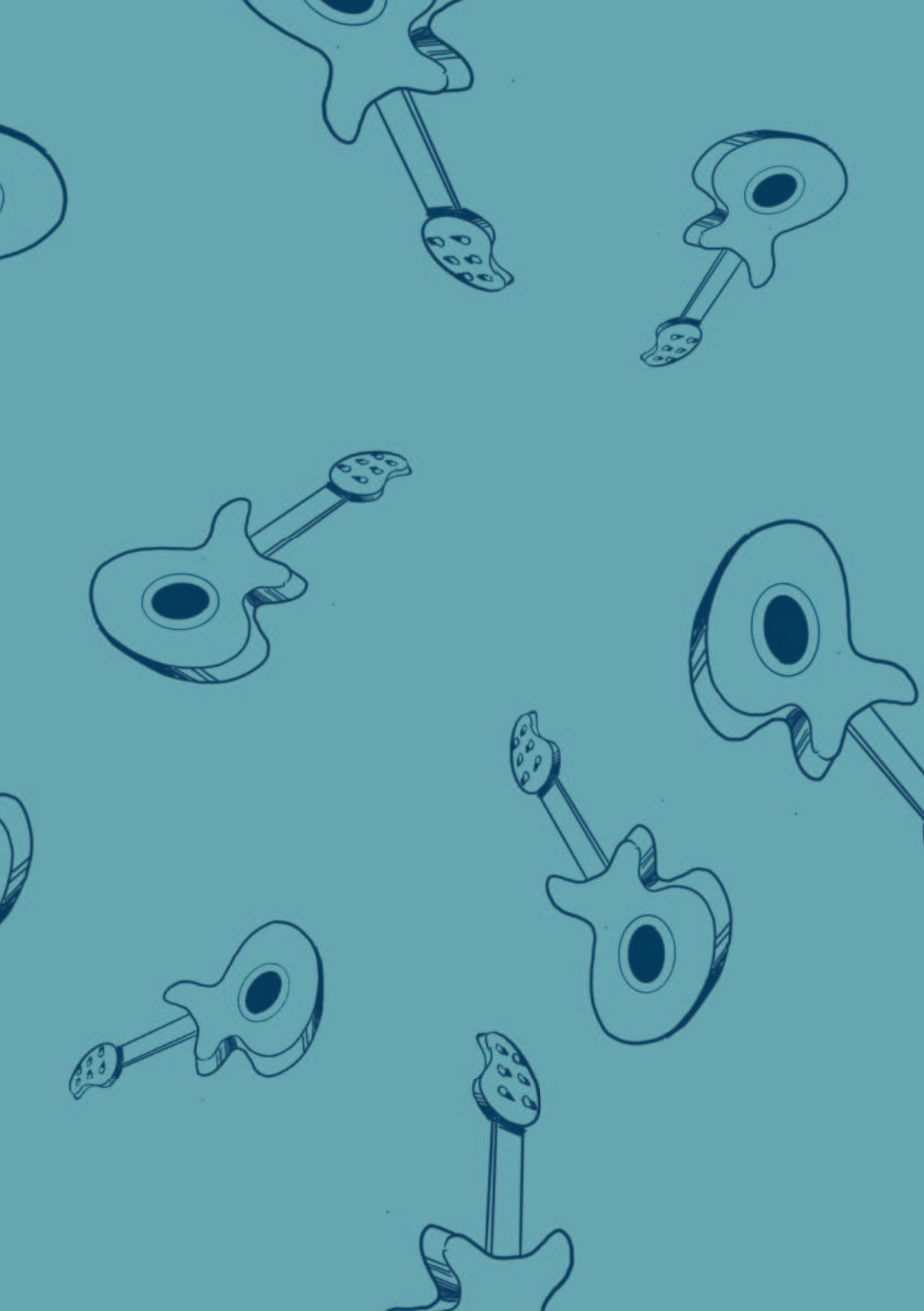
Entrée gratuite pour les enfants de moins de 8 ans (accompagnés d'un adulte)





The background features several stylized, hand-drawn guitar necks in a light blue color. Each neck has a headstock with a circular sound hole and a fretboard with several frets. The necks are arranged in a circular pattern around the central text.

**LES  
PARTENARIATS  
& LOCATIONS**





# LA LAITERIE O N T O U R



2 0 2 4 1 2 0 2 5  
AU POINT D'EAU - OSTWALD

Depuis début juillet 2024, des travaux immobilisent les Salles de Concerts de La Laiterie. Durant cette période, Artefact lance le «La Laiterie On Tour», une formule hors les murs et itinérante pour vous proposer un programme avec la complicité des lieux qui nous accueillent. Ainsi, Le Point d'Eau à Ostwald est l'un des premiers lieux à nous accueillir : Artefact les en remercie chaleureusement ainsi que la ville d'Ostwald.

MARDI 01 OCTOBRE | PORTES 19H00

## THE HILLBILLY MOON EXPLOSION + LES DEUXLUXES

PRÉSENTÉS PAR ARTEFACT PRL  
ROCKABILLY ROCK'N'ROLL BLUES SWING COUNTRY SURF

GRATUIT SUR INVITATION

The Hillbilly Moon Explosion hommage le rockabilly sans y déferer. Un rien de second degré zurichois, la conscience des temps modernes et le talent de dépasser les clichés.

Deuxluxes, from Montréal, mélange rock garage mordant, mélodies électrisantes et psychédéisme assumé.

MERCREDI 02 OCTOBRE | PORTES 19H30

## BARBARA PRAVI

PRÉSENTÉE PAR ARTEFACT PRL EN ACCORD AVEC VERTIGO  
CHANSON POP

PRÉVENTE: 30€<sup>19H30</sup> | CAISSE DU SOIR: 33€

Barbara Pravi, révélation féminine aux Victoires de la Musique 2022, notoïrement engagée en faveur des droits des femmes, crée des concerts-spectacles où elle chante, sourit, raconte des histoires, danse sans qu'on sache si elle vient d'Afrique, d'Israël ou d'un nid d'oiseaux. Elle réunit. Elle entraîne. Elle enrôbe. Et elle emporte tout sur son passage.

JEUDI 03 OCTOBRE | PORTES 19H00

## SIDILARSEN + CRISIX + MADAM

PRÉSENTÉS PAR ARTEFACT PRL EN ACCORD AVEC RAGE TOUR  
MÉTAL ÉLECTRO VS THRASH MÉTAL VS GARAGE HEAVY ROCK

Portant à la scène son album «Que la lumière soit». Sidilarsen ose tour à tour le verbe en français, les amours hip hop ou électroniques, le métal moiré

souvent brulant et les abandons mélodiques et organiques.

Les chanceux présents au concert de Crisix à La Laiterie ont pu vivre la puissance de feu du combo thrash métal crossover qui, désormais, fait référence dans le style ! En ouverture de soirée, le power trio féminin Madam joue cartes sur table: «notre musique on la fait avec nos putains de tripes ! »

VENDREDI 04 OCTOBRE | PORTES 18H00

## ROTTING CHRIST + BORKNAGAR + SETH

PRÉSENTÉS PAR ARTEFACT PRL EN ACCORD AVEC GARMOBOZIA  
BLACK MÉTAL MÉLODIC GOTHIC PROGRESSIF

PRÉVENTE: 28€<sup>18H00</sup> | CAISSE DU SOIR: 31€

Depuis 35 ans, la musique de Rotting Christ, écho langunaire des heures hérétiques les plus anciennes, se rie de toutes les modes, offrant aujourd'hui encore de nouveaux hymnes à la blackened clameur.

Pour cette tournée qui rejoint le Laiterie On Tour, Rotting Christ sera accompagné de Borknagar, pionnier norvégien de l'avant-garde progressif black metal et de Seth, venu du cœur du black metal français.

SAMEDI 05 OCTOBRE | PORTES 19H30

## MINISTÈRE A.M.E.R

PRÉSENTÉS PAR ARTEFACT PRL EN ACCORD AVEC VERYSHOW  
CONCERT AUTOUR D'UN DISQUE MAJEUR DU RAP FRANÇAIS

PRÉVENTE: 29€<sup>19H30</sup> | CAISSE DU SOIR: 32€

Figure marquante du paysage musical français dans les années 90, Ministère A.M.E.R est le groupe, formé de Stomy Bugsy, Passi et DJ Ghetch, pionniers du rap conscient en France. À l'occasion du trentième anniversaire de «95200», Ministère A.M.E.R, accompagnés de Driver et Papillon, retourne sur scène et au centre du game, jouant l'album «95200» ainsi que certains hits solo de Passi et de Stomy Bugsy !

DIMANCHE 06 OCTOBRE | PORTES 18H15

# THE SKATALITES

**+ OLD BOYS IN TOWN**PRÉSENTÉS PAR ARTEFACT PRL EN ACCORD AVEC MEDIACOM  
SKA ROCKSTEADY REGGAEPRÉVENTE: 30€<sup>THI</sup> & GRATIX 6€ | SOIR: 33€

Orchestre légendaire ayant accompagné l'histoire de la musique jamaïcaine moderne, Les Skatalites déploient un irrésistible chaloupement doux et jouissent qui, dans la bonhomie, met sur les rotules les publics les plus enragés au cours de torrides sets de ska bop, gorgés de jovialité et d'émotion.

MARDI 05 NOVEMBRE | PORTES 19H00

# THE BELLRAYS + THE COURETTES

PRÉSENTÉS PAR ARTEFACT PRL  
ROCK SOUL PUNK GARAGE SURF ROCK'N'ROLL**GRATUIT SUR INVITATION**

Décrétant, avec une morgue candide, une « Soul-Punk Revolution », pour continuer l'oeuvre de The Stooges, MC5, The Temptations et Miles Davis, The Bellrays jouent la chose au premier degré. Leur ticket pour la panthéonisation underground en poche, Les Bellrays aiment le rock'n'roll à tombeaux ouverts.

The Courettes ? Un duo de rock explosif inspiré par les amours électriques des Ronettes avec les Ramones lors d'une fête sauvage dans la chambre d'écho des Gold Star Studios.

MERCREDI 06 NOVEMBRE | PORTES 19H00

# BAGARRE

PRÉSENTÉS PAR ARTEFACT PRL EN ACCORD AVEC LIVE AFFAIR  
DANCEPOP HAPPYCOREPRÉVENTE: 23€<sup>THI</sup> & GRATIX 6€ | SOIR: 26€

Bagarre nouvelle formule s'est donc inventé un club itinérant qui, après L'Oosphère, prend ses habitudes à Strasbourg: un lieu fait pour s'aimer, sans limites, sans frontière, sans genre, sans scène ni fosse, et où la liberté est totale, la fête combative et où l'on passe du rap à la baile funk dans une autodétermination du mélange.

JEUDI 07 NOVEMBRE **COMPLET**

# ULTRA VOMIT + PRINCESSES LEYA

PRÉSENTÉS PAR ARTEFACT PRL  
MÉTAL PARODIQUE ROCK HUMOUR

VENDREDI 08 NOVEMBRE | PORTES 19H30

# GRINGE

PRÉSENTÉS PAR ARTEFACT PRL EN ACCORD AVEC W LIVE  
RAP HIP HOPPRÉVENTE: 27€<sup>THI</sup> | CAISSE DU SOIR: 30€

Après son premier album solo certifié Disque D'Or "Enfant Lune" (2018), la sortie de son livre "Ensemble on aboie en silence" (2020) et de nombreuses apparitions au cinéma, Gringe, rappeur et artiste aux multiples facettes revient à la scène et rejoint le Laiterie On Tour !

SAMEDI 09 NOVEMBRE | PORTES 19H30

# ROLAND CRISTAL

PRÉSENTÉS PAR ARTEFACT PRL EN ACCORD AVEC BASE PRODUCTIONS  
TECHNO LO-FI HAPPYTEKPRÉVENTE: 23€<sup>THI</sup> | CAISSE DU SOIR: 26€

Roland Cristal manufacture des productions DIY de techno Lo-fi qui convoquent samples issus de l'internet et voix de son enfance et rythmique puissantes. Après un EP de techno médiévale, et un album sur l'océan, Roland Cristal sort aujourd'hui l'album «Menhirs» !

DIMANCHE 10 NOVEMBRE | PORTES 19H30

# LES GARÇONS BOUCHERS + LOS TRES PUNTOS

PRÉSENTÉS PAR ARTEFACT PRL EN ACCORD AVEC RAGE TOUR  
ROCK ALTERNATIF SKA PUNKPRÉVENTE: 25€<sup>THI</sup> & GRATIX 6€ | SOIR: 28€

Cette tournée hommage à François Hadji-Lazaro, auteur, compositeur, concepteur, multi-instrumentiste des Garçons Bouchers et de Pigalle, réunit des anciens membres des deux groupes, dont Pierrot Sapu, le chanteur emblématique des Garçons Bouchers. Durant le concert, sera diffusé le film réalisé par Pierre Hadji-Lazaro, qui retrace le parcours du groupe.

MERCREDI 13 NOVEMBRE | PORTES 19H30

# SOVIET SUPREM

PRÉSENTÉS PAR ARTEFACT PRL EN ACCORD AVEC W LIVE  
CHANSON HUMOUR FOLKLORE RAP WORLD ELECTRO PUNK ROCKPRÉVENTE: 24€<sup>THI</sup> & GRATIX 6€ | SOIR: 27€

Depuis 10 ans, Soviet Suprem soulève les foules, à l'endroit, à l'envers et toujours de la gauche vers la gauche.. Après avoir revisité la sono mondiale en mode romantika puis s'être orienté vers l'électro-minimal teintée de chœurs de l'armée rouge, Soviet a pris le train de l'orient extrême pour un 3ème opus résolument rap et tourné vers l'Asie.

TOUS LES CONCERTS SONT EN GRANDE SCÈNE - UNIQUEMENT DEBOUT PLACEMENT LIBRE -  
LES TARIFS CARTE CULTURE ET ATOUT VOIR **GRATIX** SONT DISPONIBLES EN PRÉVENTE UNIQUEMENT!

JEUDI 14 NOVEMBRE | PORTES 19H30

## OLIVIA RUIZ

PRÉSENTÉE PAR ARTEFACT PRL  
EN ACCORD AVEC ASTERIOS SPECTACLES  
CHANSON ÉLECTRONIQUE POPPRÉVENTE: 38€<sup>19H30</sup> | CAISSE DU SOIR: 41€

Sept ans de réflexion depuis son dernier album ? Point n'est : Olivia Ruiz arpenteait les librairies où ses deux romans ont rencontré un immense succès et les théâtres où elle s'est produite avec le spectacle Bouches Cousues. Elle revient aujourd'hui avec « La Réplique », album équilibré entre la moiteur des rythmes latins et les grondements rageurs de l'électronique.

VENDREDI 15 NOVEMBRE | PORTES 19H30

## STEVE'N'SEAGULLS

PRÉSENTÉS PAR ARTEFACT PRL EN ACCORD AVEC VERYSHOW  
BLUEGRASS ROCK HILLBILLY FOLK MÉTALPRÉVENTE: 24€<sup>19H30</sup> | CAISSE DU SOIR: 29€

"The Trooper" (Iron Maiden), "Thunderstruck" (AC/DC) et «Anti-social» déclinés en mode plouc finlandais sous substances hallucinogènes, dans un multi-instrumentisme tordu et débridé... vous en rêviez ? Steve'n'Seagulls l'a fait, l'a commis dira-t-on même. Une marée de Youtubeurs s'est emparée de la chose et persiste à en faire un phénomène: vous vous sentiez seul ? Sachez que vous avez 100 millions d'amis !

SAMEDI 16 NOVEMBRE | PORTES 19H30

## KO KO MO

PRÉSENTÉS PAR ARTEFACT PRL EN ACCORD AVEC LIVENATION  
POWER ROCK HARD BLUES PSYCHÉDELIQUEPRÉVENTE: 28€<sup>19H30</sup> | CAISSE DU SOIR: 31€

Ko Ko Mo ou «2 electric people et la fureur de vivre»: Warren (guitare - chant) et Kevin «K20» (batterie - chœurs) électrisent sans complexe un Classic Rock renouant avec ses fragrances les plus débridées. Vocalises androgynes les deux doigts dans la prise, ramonage de fûts et rifts échevelés à 6 cordes : le spectacle est total et ceux qui n'y seront pas en mordront les doigts de ceux qui y étaient !

MERCREDI 20 NOVEMBRE | PORTES 19H30

## THE UNDERTONES + CHERYM

PRÉSENTÉS PAR ARTEFACT PRL  
EN ACCORD AVEC VOULEZ VOUS DANSER  
PUNK ROCK PUNK-POPPRÉVENTE: 28€<sup>19H30</sup> | CAISSE DU SOIR: 31€

En 1976, à Derry, les poings dans leurs poches crevées, 5 teenage kids s'en allèrent articuler avec une innocence lettrée, immédiateté punk, musicalité pop, luxuriance soul voire fragrances psychédéliques. Depuis 1999, The Undertones, reformés sans Feargal Sharkey, font vivre sur scène, avec la sincérité qui les caractérise, ce répertoire aux beautés éternelles. En ouverture, Cherym, groupe incarnant la vitalité de la scène musicale d'Irlande du Nord.

JEUDI 21 NOVEMBRE | PORTES 19H30

## KIMBEROSE

PRÉSENTÉS PAR ARTEFACT PRL  
EN ACCORD AVEC GÉRARD DROUOT PRODUCTIONS  
SOUL POP ÉLECTRONIQUEPRÉVENTE: 35€<sup>19H30</sup> | CAISSE DU SOIR: 38€

Sidéante tornade de feeling, Kimberose revisite la musique avec vigueur et modernité à travers deux premiers albums certifiés disques d'or, un duo avec Grand Corps Malade et son récent single You Made Me Pray.

VENDREDI 22 NOVEMBRE | PORTES 18H30

## AGNOSTIC FRONT + MURPHY'S LAW + VIOLENT WAY

PRÉSENTÉS PAR ARTEFACT PRL EN ACCORD AVEC RAGE TOUR  
NY HARDCORE PUNKPRÉVENTE: 25€<sup>18H30</sup> & 60€<sup>SOIR</sup> | SOIR: 28€

Loud and clear. Au-delà du mythe et de la figure tutélaire du hardcore new yorkais, Agnostic Front vaut avant tout pour sa présence, électrique et engagée. Autour de Roger Miret et Vinnie Stigma, la formation actuelle œuvre avec une noble détermination à cette persistance rectiligne et corrosive qui vaut repère dans les temps troubles.

Agnostic Front emmènera dans son sillon Murphy's Law qui prêche la bonne parole punk hardcore depuis 1982 ainsi que le combo street Oi punk furieux Violent Way qui présente son nouvel album.

SAMEDI 23 NOVEMBRE | PORTES 19H30

## HANIA RANI

PRÉSENTÉE PAR ARTEFACT PRL EN ACCORD AVEC W LIVE  
NÉO-CLASSICAL ELECTRONIC EXPERIMENTAL AMBIENTPRÉVENTE: 33€<sup>19H30</sup> | CAISSE DU SOIR: 36€

Mélodies romantiques, mélancoliques, atmosphériques, hypnotiques, illimitant le temps et l'espace Hania Rani crée une musique subtile et sensible, surnaturelle et pourtant joyeuse marquée par des espiègleries espiègles, des éloquences en Rhodes, des synthétiseurs scintillants et des rythmes agiles. Le dogme néo-classique vole en éclats et les perspectives s'ouvrent sous nos yeux, nos oreilles et nos pas de danse.

DIMANCHE 24 NOVEMBRE | PORTES 18H30

## DANAKIL + TWAN TEE

PRÉSENTÉS PAR ARTEFACT PRL EN ACCORD AVEC BACO MUSIC  
REGGAEPRÉVENTE: 30€<sup>18H30</sup> | CAISSE DU SOIR: 33€

22 ans de musique roots et engagée, déployée aux quatre coins du monde à partir DU rêve d'adolescents écoutant Babylon By Bus à plein régime. 2024 marque le retour du groupe, pour un 7ème album attendu et une kyrielle de nouvelles dates.

LUNDI 25 NOVEMBRE | PORTES 19H00

## ALICE RUSSELL

PRÉSENTÉE PAR ARTEFACT PRL  
EN ACCORD AVEC ASTÉRIOS SPECTACLES  
MODERN SOULPRÉVENTE: 25€<sup>19H00</sup> | CAISSE DU SOIR: 28€

Alice Russell a du goût et des lettres, Alice Russell a aussi des amis... Mais plus que tout, Alice Russell, chanteuse soul anglaise devant l'Éternel a une voix ! Une voix singulière, personnelle, qui charrie ses amours soul et ses passions jazz, qui résonne des échos de ses immersions gospel ou jazz. Une voix qui, sur scène, s'offre sans distance à l'intensité de l'instant.

VEN. 21 FÉVRIER 2025 | PORTES 19H00

## RENDEZ-VOUS + TRAUMHAUS + SERVO

PRÉSENTÉS PAR ARTEFACT PRL  
EN ACCORD AVEC PERSONA GRATA AGENCY  
ALTERNATIVE ROCK POST-PUNK SHOEGAZE COLD  
PSYCHEDELICPRÉVENTE: 22€<sup>19H00</sup> & COWBOY 6€ | SOIR: 25€

Au creux des sillons de vinyle noir, les cendres cold sont encore brûlantes et Rendez-Vous y aura trouvé l'inspiration pour y transcender une série de chansons aux allures de tubes d'une efficacité aussi sombre que dansante.

Tramhaus est un groupe de post punk innovant originaire de la bouillonnante Rotterdam, déployant la bande originale d'une histoire vive, mystérieuse et dangereuse, riche en émotions.

Depuis Rouen, Servo pousse dans ses retranchements l'hybridation post-punk / shoegaze / musique progressive mystiques.

SAM. 22 FÉVRIER 2025 | PORTES 19H00

## THEODORT

PRÉSENTÉ PAR ARTEFACT PRL  
EN ACCORD AVEC BASE PRODUCTIONS  
POP RAP HIP-HOPPRÉVENTE: 28€<sup>19H00</sup> | CAISSE DU SOIR: 31€

Theodort explore les nouvelles frontières de l'Afrobeats, convoquant, dans une production chaloupée, un mélange d'Afropop, d'Amapiano (style de House sud-africaine) d'Afro-gospel et de Fuji – genre musical né dans les années 60 au sein de la communauté Yoruba du Nigeria.

VEN. 25 AVRIL 2025 | PORTES 19H00

## STRANGE KIND OF WOMEN

PRÉSENTÉS PAR ARTEFACT PRL  
"THE ONLY FEMALE DEEP PURPLE TRIBUTE BAND"

GRATUIT SUR INVITATION

Strange Kind Of Women, est le seul tribute band féminin de Deep Purple au monde, restituant à la perfection la magie live du Deep Purple de la grande époque! De scènes en festivals, le combo féminin a su charmer les fans de hard-rock avec son énergie explosive !

TOUS LES CONCERTS SONT EN GRANDE SCÈNE - UNIQUEMENT DEBOUT PLACEMENT LIBRE -  
LES TARIFS CARTE CULTURE ET ATOUT VOIR **CCATV** SONT DISPONIBLES EN PRÉVENTE UNIQUEMENT!

PROGRAMMATION EN COURS  
INFOS ET BILLETS  
[WWW.ARTEFACT.ORG](http://WWW.ARTEFACT.ORG)

CONVENTION COSPLAY &amp; POP CULTURE

# ICONSPLAY

ASSOCIATION ICONIC

ICONIC, l'association cosplay hyper-active de la région est de retour au Point d'Eau pour une deuxième édition de la convention ICONSPLAY.

Plongez dans l'univers enchanteur du cosplay à travers de nombreuses animations (Concours, défilé, show et des ateliers) proposées par une équipe de passionnés. Retrouvez également le village des artistes et créateurs en lien avec la pop culture.

Rendez-vous sur les réseaux sociaux de l'association pour découvrir la programmation complète de cette deuxième édition !

Le cosplay, né aux États-Unis et popularisé dans les années 70-80 grâce à des œuvres de science-fiction comme Star Wars, consiste à reproduire les costumes et attitudes de personnages de la pop-culture. Exporté au Japon dans les années 80 et arrivé en Europe plus tard, il est aujourd'hui un loisir mondial avec des compétitions comme le World Cosplay Summit, où les participants démontrent leur créativité et leur fidélité aux œuvres originales.



© Alex CV

DIMANCHE

## 27 OCT.

### → DE 11H30 À 18H30



📍 HALL, PETITE  
& GRANDE SCÈNE

🎫 TARIFS: VOIR CI-DESSOUS

PRÉVENTE :

• Journée adulte (12 ans et +) : 6€ • Journée enfant (4 à 11 ans) : 4€ • Journée tout petit (0 à 3 ans) : Gratuit

SLUR PLACE :

• Journée adulte (12 ans et +) : 8€ • Journée enfant (4 à 11 ans) : 5€ • Journée tout petit (0 à 3 ans) : Gratuit

TARIFS LINIQUES :

• Journée + show cosplay : 10€ • Show cosplay uniquement : 5€ • Pack VIP : 30€



# EAST FLOYD a tribute to Pink Floyd Show

THE DIVISION BELL TOUR – 30<sup>TH</sup> ANNIVERSARY

MARTIN MANAGEMENT CONSULTING SARL

Les musiciens, fans inconditionnels de Pink Floyd, se sont unis pour former un Tribute To Pink Floyd.

Tous, issus d'horizons, goûts musicaux divers et variés, ont mis leur talent en commun pour construire EAST FLOYD a tribute to Pink Floyd Show.

Musiciens et enseignants en musique, les compères travaillent ensemble pour produire le meilleur des Floyd de leurs débuts à nos jours.

Entre musiques envoûtantes, planantes, psychédéliques, progressives et rythmées, le groupe met tous les moyens en œuvre pour que le spectacle soit digne de ce que Pink Floyd a pu faire comme show tant sur le plan musical que scénique.



SAMEDI

2 NOV.  
→ 20H



🕒 DURÉE : 3H

🎪 GRANDE SCÈNE

🎫 TARIFS : PRÉVENTE JUSQU'AU 15 OCTOBRE 2024 : 25 €  
TARIF NORMAL : 33 €

CABARET ET EFFEUILLAGE BURLESQUE

# REVUE CABARET :

## Les Nippies enchantés des Pin-up d'Alsace

PIN-UP D'ALSACE

La troupe « Pin-Up d'Alsace », première troupe d'effeuillage burlesque du Grand Est, vous donne rendez-vous pour un spectacle sur le thème des contes, des légendes et des Nippies enchantés.

Plongez dans l'univers du strass, des plumes, des paillettes, de l'humour et du glamour.

Côté dress code, Mesdames et Messieurs – élégance et chic, façon fête de Noël : chapeau claque, queue de pie, corset, serre taille, collants résilles, bibis cheveux ou chapeau haut de forme, robe de soirée à plumes, à franges ou à froufrous, capeline, boas, talons hauts, etc.

Faites vous plaisir ! C'est la fête !

Distribution :

Luna Moka, Coco Das Vegas, Lemm Rollicking  
+ guests



VENDREDI

20 DÉC.

→ 20H30

SAMEDI

21 DÉC.

→ 20H30

DIMANCHE

22 DÉC.

→ 17H

À PARTIR DE • À PARTIR DE  
18  
ANS  
À PARTIR DE

🕒 DURÉE : 1H30 AVEC ENTRACTE

🎪 GRANDE SCÈNE

🎫 TARIF : 20€ VIA PINLIPDALSACE.NET

# Novice & le Dragon

LE BRIQUET À L'ENVERS

Plongez dans l'épopée musicale captivante « Novice & le Dragon » : l'histoire humaine et poignante d'un prince ambitieux qui met en péril son royaume.

Amitiés, trahisons, solidarité, préjugés et pardon se vivent sur des musiques originales, portés par une troupe talentueuse, le tout pour un spectacle musical époustoufflant !

*« Du beau et grand spectacle pour explorer l'âme et les relations humaines, le vivre ensemble et le pardon »*

**Dauphiné Libéré**

*« Difficile de croire que l'on assiste à un spectacle d'amateurs tant la qualité de la mise en scène, des décors, des chorégraphies, des costumes et des éclairages est stupéfiante »*

**Les affiches de Grenoble et du Dauphiné**

Équipe artistique :

Audrey Maldonado, Pierre Hartmann, Séphora Kilbee, Yaelle César, Marie Lubac

Interprétation : La troupe du Briquet à l'Envers



© Viviane Eyer

DIMANCHE

2 MARS

→ 15H30 & 19H30



🕒 DURÉE : 2H AVEC ENTRACTE

🏰 GRANDE SCÈNE

🎫 TARIFS B

FESTIVAL EFFEILLAGE BURLESQUE

# Strasbourg Burlesque Festival 2025

## DE STRASS EN STRASS

L'art de l'effeuillage Burlesque, qu'il soit engagé, drôle, sexy, fou ou acrobatique, pratiqué par des femmes, des hommes ou des créatures, habillé.e.s de plumes, de strass ou de latex, a pour but de vous en mettre plein les yeux.

La 7<sup>e</sup> édition s'annonce haute en paillettes, réjouissances et diversités.

Champagne Mademoiselle, notre diva strasbourgeoise, vous invite à vous habiller chic & choc pour vous fondre dans le décor. Les spectacles, les numéros et les artistes seront différents chaque soir.

Un entracte vous permettra de profiter d'une animation musicale et des stands, tout en rencontrant les artistes, de vous retrouver autour du bar à Crémant et pourquoi pas de vous inscrire à un atelier d'initiation...

Équipe artistique : la sélection se fait en octobre

JELUDI

30 JAN.

→ 20H

VENDREDI

31 JAN.

→ 20H

SAMEDI

1<sup>ER</sup> FÉV.

→ 20H



🕒 DURÉE : 2H

📍 HALL, PETITE & GRANDE SCÈNE

🎫 TARIF : 36€ VIA STRASBOLURGBURLESQUEFESTIVAL.COM  
ABONNÉS POINT D'EAU : TARIF RÉDUIT



POP

# Nuit Incolore

SEE YOU SOON

C'est lors d'une de ses interminables insomnies que le jeune suisse Théo Marclay trouve son nom de scène : Nuit Incolore.

Désormais, il passera le reste de ses nuits blanches entre les murs froids de sa chambre d'étudiant à composer des chansons, semblables à des poèmes mélancoliques, grâce à ses talents d'auteur-compositeur-interprète.

Fort de 10 années d'apprentissage en conservatoire, Nuit Incolore met en scène, du bout de ses doigts, les doutes et les peines qui l'habitent grâce aux notes de son piano qui lui permettent d'attirer la lumière dans les coins les plus sombres de sa personne, comme s'il était le héros de son propre manga. La solitude, l'abandon et l'amour sont les thèmes récurrents de son œuvre. Inspiré de chanteurs comme Tseu The Kid et Joji, mais aussi par les films de Tim Burton et les Animés Japonais, l'univers de Nuit Incolore est un voyage, une invitation hypnotique à passer des « nuits sans couleur » à ses côtés.



© Hugo Descarrega

SAMEDI

**8 MARS**  
→ 20H



🕒 DURÉE : 1H15  
🎭 GRANDE SCÈNE  
💰 TARIF : 32€

# Cas d'école

COMPAGNIE DOLINYA

On y a tous été !  
 Certain.e.s y sont encore...  
 Tout le monde en a des bons souvenirs :  
 nos apprentissages, les récréés, les  
 copains, les maîtresses...  
 Tout le monde en a de mauvais  
 souvenirs : nos mauvaises notes, les  
 copains, les récréés, les maîtresses, la  
 cantine.  
 On aimerait y être encore et on est  
 content de ne plus y être.  
 Et si on y retournait le temps d'un  
 spectacle ?  
 Le temps de se replonger dans  
 l'énergie de l'enfance, dans les bêtises  
 de l'enfance, dans les découvertes, la  
 joie et l'espoir de l'enfance !  
 Cas d'école, une invitation à regarder  
 l'école différemment...  
 et à l'aimer !

**Mise en scène et comédienne :**  
**Claire Aprahamian**  
**Chorégraphie :**  
**Claudine Pissenem et Ange Gbadie**

32 élèves, collégiens et lycéens  
 Lumières: Anne Raymond



MARDI

**11 MARS**  
 → 20H

À PARTIR DE 3 ANS

🕒 DURÉE : 1H15

🏠 GRANDE SCÈNE

🎫 TARIF PLEIN : 18€ • TARIF RÉDUIT : 12€  
 TARIF 6-12 ANS : 8€ • - 6 ANS : GRATUIT  
 HORS ABONNEMENT DU POINT D'EAU

**SÉANCES SCOLAIRES**

MARDI 11 MARS

→ 10H & 14H30



SOLTIEN  
À LA **CRÉATION**  
**ARTISTIQUE**







# RÉSIDENCES ARTISTIQUES

Le Point d'Eau est un lieu de résidence artistique : il soutient et accompagne la création de spectacles vivants. Il met à disposition ses salles de spectacles, et selon les besoins de la compagnie, peut proposer un accompagnement autour des problématiques techniques, administratives ou de communication.

Ainsi Le Point d'Eau vise à offrir un écrin propice à l'épanouissement de la création sous toutes ses formes, en soutenant notamment les compagnies locales, qu'elles soient de hip-hop, de théâtre contemporain, de cirque, de chant ou toute autre expression de l'art vivant.

**Lors de la saison 24-25, le Point d'Eau accueillera 14 compagnies en résidence, représentant 161 jours d'accueil et de soutien à la création.**



# LES JOURNÉES THÉÂTRALES DU CONSERVATOIRE

Le Point d'Eau et le Conservatoire de Strasbourg vous invitent à cette troisième édition de notre festival théâtral !

Un festival de présentations de projets qui traversent plusieurs formes de théâtres, d'écritures, d'improvisations ! Un festival qui donne la chance unique à des apprenti.e.s comédien.n.e.s de découvrir la vie d'un théâtre, de découvrir tous les métiers d'un théâtre.

Un festival qui met le public au cœur de cette démarche artistique qui est celle de la pédagogie, de la formation et du partage. C'est un moment unique dans l'année où la générosité des élèves vient rencontrer la curiosité du public. C'est une aventure de trois jours où les élèves prennent à bras le corps la vie d'un théâtre, s'occupent de tout, de l'accueil, de la propreté des lieux, du bar, de la régie et s'entraident les uns les autres.

Au fil des ans, les projets proposés deviennent plus ambitieux, plus généreux, toujours à la recherche de cette excellence qui est l'ambition du Conservatoire. Les élèves occupent tous les lieux magiques que proposent le Point d'Eau : le hall d'accueil devient notre théâtre de tréteaux, le lieu où les films réalisés tout au long de l'année par nos élèves vous sont projetés, le lieu de convivialité organisé par les élèves autour du bar et des cakes et boissons qu'ils auront préparés, la petite salle est le lieu privilégié de nos présentations de travail et la grande salle celui d'un projet qui regroupe tous les niveaux du département théâtre.

Un festival riche d'une dizaine de projets. Un festival riche de l'énergie et la passion de cette jeunesse avide de générosité, de sentiments puissants et d'imaginaires. Un festival riche de votre présence qui fédère et fait que, l'espace d'un instant, il y est Théâtre.

## Boutros El Amari

*« Le théâtre ça ne s'enseigne pas. Ça se joue ! Depuis que je dirige le département théâtre du CRR de Strasbourg, mon seul souci est de laisser les étudiants et les étudiantes s'épanouir en pratiquant le jeu théâtral ou cinématographique.*

*J'aimerais que mon expérience les aide à comprendre l'engagement, la rigueur, le travail, indispensables pour connaître la joie du plateau. Car "JOUER EST CHOSE SÉRIEUSE". »*

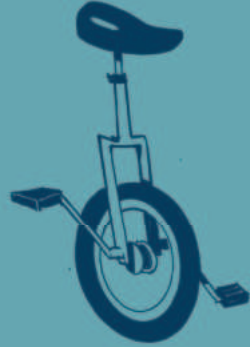
Olivier Achard, professeur et coordinateur des classes théâtre du Conservatoire à rayonnement régional de Strasbourg (CRR)





**SCOLAIRES  
& MÉDIATION**





# SÉANCES SCOLAIRES

Le théâtre, c'est possible à tous les âges. À noter que les séances, dans la limite des places disponibles, sont également ouvertes aux structures sociales et du handicap dans le cadre de notre partenariat avec Tôt ou T'Art.

Faites dès à présent votre demande de réservation par mail à : [resascolaire@ostwald.fr](mailto:resascolaire@ostwald.fr)

## LES SÉANCES PAR NIVEAUX

### → PETITE ENFANCE (DÈS 6 MOIS)

#### MARS

**Dans ma maison • Théâtre visuel**

Lundi 3 > 8h30, 9h30, 10h30

Mardi 4 > 8h30, 9h30, 10h30

### → MATERNELLE

#### DÉCEMBRE

**Bleu comme une orange • Danse Théâtre**

Jeudi 12 > 10h et 14h30

Vendredi 13 > 10h et 14h30

*Tous niveaux*

#### JANVIER

**Les super pouvoirs du vivant • Ciné concert**

Lundi 27 > 10h et 14h30

*Tous Niveaux*

### → ÉLÉMENTAIRE

#### NOVEMBRE

**A Simple Space • Cirque**

Vendredi 29 > 14h30

*CM1 au CM2*

#### JANVIER

**Courgette • Théâtre musical**

Vendredi 17 > 14h30

*À partir du CM2*

#### MARS

**Cas d'école (Dounya) • Danse-Théâtre**

Mardi 11 > 10h et 14h30

*CP au CM2*

### RÉTROPOLIS / Weepers Circus • Concert

Lundi 17 > 10h et 14h30

*Du CP au CM2*

#### AVRIL

**Pister les créatures fabuleuses • Théâtre**

Mardi 1<sup>er</sup> > 14h30

*Du CM1 au CM2*

### → SECONDAIRE (COLLÈGES ET LYCÉES)

#### NOVEMBRE

**A Simple Space • Cirque**

Vendredi 29 > 14h30

*De la 6<sup>e</sup> à la 3<sup>e</sup>*

#### JANVIER

**Courgette • Théâtre musical**

Vendredi 17 > 14h30

*De la 6<sup>e</sup> à la 3<sup>e</sup>*

**Un songe, une nuit, l'été • Théâtre**

Lundi 13 > 14h

Mardi 14 > 14h

Jeudi 16 > 14h

*De la 3<sup>e</sup> à la terminale*

#### FÉVRIER

**Happy Apocalypse • Théâtre**

Vendredi 7 > 14h

*Lycées*

#### MARS

**Katakusmos • Théâtre**

Vendredi 28 > 14h30

*De la 3<sup>e</sup> à la terminale*

#### TARIFS SCOLAIRES :

- Collèges et lycées (accompagnateur exonéré) : 6€
- Écoles (accompagnateur exonéré) : 4,5€
- Écoles + collège Ostwald : 3€

# ACTION CULTURELLE

## AUTOUR DU SONGE D'UNE NUIT D'ÉTÉ

**OPÉRATION « PASSE LA JOURNÉE AU THÉÂTRE »**

→ **LUNDI 13 & MARDI 14 JANVIER 2025**

La Cie du Matamore et le Point d'Eau proposent à des classes (3 maximum) de passer une journée entière au théâtre.

Après le spectacle, les élèves mangent sur place et découvrent les coulisses de la création théâtrale ( visite du théâtre et ateliers de jeu théâtral avec les comédiens )

Si vous êtes intéressés par cette expérience, merci de le faire savoir, afin de créer une offre Pass Culture sur mesure.

## FORMATION DES ENSEIGNANTS

**AVEC LE CIRQUE LE ROUX**

Une formation « ouverture culturelle » est organisée avec l'Ecole académique de formation continue (EAFC) et la Délégation académique à l'action culturelle (DAAC), en partenariat avec Le Point d'Eau. Cette formation est destinée aux enseignants du second degré issus de toutes les disciplines. Elle permet de découvrir une structure culturelle et les projets possibles, de rencontrer des artistes ainsi que leur démarche de création artistique. Elle propose également des temps de pratique et d'expérimentation de situations pédagogiques en lien avec le spectacle.

## SCÈNE OLVERTE DE LA JEUNESSE

→ **DU 16 AU 19 JUIN 2025**

Le collège Martin Schongauer, les écoles d'Ostwald vous invitent à découvrir les restitutions des ateliers artistiques et culturels réalisés tout au long de l'année avec les artistes associés. (Hip-hop, théâtre, cirque...)

## ACTIONS AUTOUR DU CIRQUE

En partenariat avec Génération Cirque, le Point d'Eau propose des ateliers de sensibilisation et de pratique circassienne pour tous les publics, tout au long de la saison :

- Atelier avec les collégiens d'Ostwald autour du spectacle *A simple space*
- Atelier parents-enfants ouvert au public, autour de *Blizzard*
- Initiation cirque pour les périscolaires d'Ostwald
- Exposition photographique autour du cirque en parallèle du spectacle *Entre chiens et louves*

Plus d'informations sur [lepointdeau.com](http://lepointdeau.com)

Contact : [resascolaire@ostwald.fr](mailto:resascolaire@ostwald.fr)

# ÉCOLE DES ARTS DANSE & THÉÂTRE

Le Point d'Eau propose des ateliers de pratique artistique hebdomadaires ainsi que des stages ponctuels.

Chaque atelier de pratique est encadré par un professionnel et bénéficie d'un accompagnement culturel. En fin d'année, les ateliers se produisent sur la scène du Point d'Eau en juin 2025, ce qui implique que les participants s'engagent sur toute la durée du projet et de façon régulière.

## DEBUT DES COURS :

→ À PARTIR DU 23 SEPTEMBRE 2024 (1<sup>er</sup> cours d'essai gratuit)

## PRATIQUES COLLECTIVES

### → THÉÂTRE AVEC LA CIE DU BARRABAN (Émeline de la Porte des Vaux)

**Jeunes (à partir de 8 ans) :** Les mercredis (sauf pendant les vacances scolaires) : de 14h30 à 16h au Centre Sportif d'Ostwald (Quai Heydt)

**Adultes (à partir de 17 ans) :** Les lundis (sauf pendant les vacances scolaires) : de 19h à 21h à la Salle du Hussard (rue de L'Ill à Ostwald)

### → DANSE HIP-HOP AVEC LA CIE CORPS ET GRAPH (Hyacinthe Gau-Lopez)

**Jeunes (à partir de 8 ans) :** Les lundis (sauf pendant les vacances scolaires) : de 17h à 18h au Centre Sportif d'Ostwald (Quai Heydt)

## RENSEIGNEMENTS :

Les conditions d'inscription, les horaires de cours, les tarifs de l'École des Arts sont consultables sur l'Espace Citoyen.

Préinscription : [atelierspointdeau@ostwald.fr](mailto:atelierspointdeau@ostwald.fr)

## RESTITUTIONS :

Les restitutions auront lieu au Point d'Eau :

→ le mercredi 11 juin à 19h : Atelier théâtre & hip-hop enfant

→ le samedi 14 juin à 20h et dimanche 15 juin à 17h : Atelier théâtre adulte

## STAGES :

→ Stage de clown et masques de Commedia Dell'Arte autour du spectacle "Katakusmos". Informations à retrouver sur [lepointdeau.com](http://lepointdeau.com)

→ Stage et atelier cirque, informations à retrouver sur [lepointdeau.com](http://lepointdeau.com)

## TARIFS ATELIERS 2024 > 2025

→ **Ateliers hebdomadaires (par année)** - (Théâtre, Hip-Hop,...) : 120€

→ **Ateliers hebdomadaires (par année) à partir du 2<sup>e</sup> enfant** - (Théâtre, Hip-Hop,...) : 100€

→ **Ateliers hebdomadaires (par année) à partir du 3<sup>e</sup> enfant** - (Théâtre, Hip-Hop,...) : 80€



# L'ÉCOLE MUNICIPALE DE MUSIQUE D'OSTWALD

Dans notre École Municipale de Musique, nous accueillons les enfants dès l'année civile de leurs 4 ans, les ados et les adultes sans limite d'âge !

Pour les enfants et les ados, l'apprentissage d'une pratique musicale s'inscrit dans une formation globale appelée cursus : Formation Musicale, Instrument, Pratique Collective.

Elle s'articule sur une durée de 2 cycles de 4 à 5 ans chacun.

Chaque élève avance à son rythme mais il faut savoir que toute pratique artistique nécessite un investissement personnel régulier.

Pour les adultes, le cursus est libre.

L'Éveil Musical est facultatif.

Tout au long de son parcours à l'École de Musique, chaque élève aura la chance de pouvoir se produire en public sur la Petite Scène du Point d'Eau et de participer aux événements festifs de la Ville.

## INSTRUMENTS OU PRATIQUES COLLECTIVES PROPOSÉS :

### → INSTRUMENTS :

*Accordéon · Batterie · Xylophone · Chant · Clarinette · Saxophone · Flûte traversière · Guitare classique · Guitare électrique · Guitare d'accompagnement · Guitare basse · Harpe · Piano Violon · Violoncelle.*

### → PRATIQUES COLLECTIVES :

#### • *sans prérequis musicaux :*

Atelier Pop'Harpe · Ensemble vocal

#### • *avec des prérequis musicaux :*

Ensemble à cordes · Atelier Musiques Actuelles · Ensemble d'Harmonie (Lingolsheim)  
Atelier musique improvisée

## ET ENCORE...

Les conditions d'inscription, les horaires de cours, les tarifs, le règlement de l'École Municipale de Musique sont consultables sur le site internet de la Municipalité et sur l'Espace citoyen.

### RENSEIGNEMENTS :

Hirsa Hadibeik, Directrice de l'EMMO : [musique@ostwald.fr](mailto:musique@ostwald.fr)



**INFORMATIONS**  
PRATIQUES

# BILLETTERIE & RÉSERVATION

## BILLETTERIE EN LIGNE À PARTIR DU MARDI 16 JUILLET 2024 14H

Par internet sur [www.lepointdeau.com](http://www.lepointdeau.com) → Ouvert à la vente à partir du 16 juillet 2024

Au guichet → Pour les abonnements → le mercredi 4 septembre de 10h à 19h

Billetterie tout public → mercredi 11 septembre à partir de 10h

Présentation de saison le mercredi 11 septembre à 19h → Entrée libre dans la limite des places disponibles

## TOUT AU LONG DE LA SAISON

### ☎ PAR TÉLÉPHONE

Au 03 88 30 17 17 • Les mercredis de 10h à 16h

### ✉ PAR MAIL

[pointdeau@ostwald.fr](mailto:pointdeau@ostwald.fr)

### 👤 AU GUICHET

Tous les mercredis de 10h à 16h et 1h avant le début du spectacle.

### 🌐 PAR INTERNET → [WWW.LEPOINTDEAU.COM](http://WWW.LEPOINTDEAU.COM)

→ Connectez-vous à notre site web : [www.lepointdeau.com](http://www.lepointdeau.com)

→ Recherchez le spectacle qui vous intéresse

→ Cliquez sur «Réservez vos billets». Cela vous enverra sur le site de notre prestataire billetterie.

L'achat en ligne se fait sans frais supplémentaire, avec la possibilité de choisir votre place sur le plan de salle.

Une fois achetés, vous pourrez :

→ Imprimer vos billets à domicile

→ Télécharger vos billets sur votre smartphone

## LES MOYENS DE PAIEMENT

1 → Carte bancaire 2 → Chèques à l'ordre du Trésor Public 3 → Espèces 4 → Par téléphone

5 → Par virement

## INFORMATIONS PRATIQUES

- Les billets réservés mais non payés seront automatiquement remis en vente le mercredi de la semaine précédant la représentation.
- Les billets émis ne sont ni échangés, ni remboursés et aucun avoir ne sera délivré.
- Le placement est numéroté en grande scène et libre en petite scène
- Les portes de la salle de spectacle ouvrent au plus tard 5 minutes avant le spectacle et sont fermées dès le début du spectacle.
- En soirée, les spectacles commencent à 20h (à l'exception de certains spectacles partenaires). **L'accès des spectateurs retardataires peut être refusé ou soumis aux conditions de la compagnie accueillie.**
- En petite scène, compte-tenu de la configuration de la salle, une fois l'heure prévue de représentation passée, l'accès sera refusé. En grande scène, dès l'heure prévue de la représentation, la numérotation des places n'est plus valable. Passé ce délai, les spectateurs ne peuvent plus prétendre à leur(s) place(s) numérotée(s), entracte inclus. Seul le personnel de salle est autorisé à réattribuer les places non occupées.
- Tous les spectacles sont accessibles aux personnes en situation de handicap moteur. Nous invitons les spectateurs à réserver par téléphone ou directement en billetterie afin de leur assurer le meilleur placement (celui-ci n'est pas accessible en ligne).
- Tarif groupe à partir de 8 personnes.

# TARIFS

CATÉGORIE		A	B	C	D
1	<b>TARIF PLEIN</b>	10€	20€	30€	40€
2	<b>TARIF RÉDUIT)</b> Groupe (8 personnes) Séniors (+65) Accompagnant PASS 10 + (dans la limite d'une pers/abonné) Carte (comité entreprise) Cezam/Accès Culture/Mgen/UGC Illimité/Titulaire carte Jazzdor Abonné(e) autres structures culturelle Eurométropole/Adhérent Génération Cirque/Graine de cirque/Elève de l'EMMO Debout (configuration assis/debout)	8€	15€	25€	35€
3	<b>TARIF PRÉFÉRENTIEL</b> Demandeur d'emploi, intermittents Étudiants, - de 18 ans, prof du spectacle Carte Évasion	6€	10€	15€	20€
4	<b>AUTRES TARIFS</b> Cartes (culturelles) / - 12 ans Carte culture / Carte Atout Voir Pass culture Billet suspendu Tarif Ostwaldois Accompagnateur (enfant sur spectacle Jeune Public/pers handicapée) Événement à tarif unique	6€			
<b>ABONNEMENTS</b>					
<b>PASS 5 +</b>		6€	10€	15€	25€
<b>PASS 10 +</b>		10€			
<b>PASS 02</b>			15€		

<b>PASS 5 SPECTACLES OU +</b>	<ul style="list-style-type: none"> <li>→ Choisissez 5 spectacles minimum</li> <li>→ Vous pouvez à tout moment ajouter un spectacle supplémentaire</li> <li>→ Pour tout spectacle supplémentaire, vous bénéficiez toujours du tarif PASS 5+</li> </ul>
<b>PASS 10 SPECTACLES OU +</b>	<ul style="list-style-type: none"> <li>→ Choisissez 10 spectacles minimum à un tarif de 10 € le spectacle</li> <li>→ Vous pouvez à tout moment ajouter un spectacle supplémentaire, toujours en bénéficiant du tarif à 10 €</li> <li>→ Le titulaire du PASS 10 + peut faire profiter à une personne l'accompagnant au spectacle de la ligne 2 des différentes grilles tarifaires</li> </ul>
<b>PASS 02</b>	<ul style="list-style-type: none"> <li>→ Fruit d'une démarche originale et partenariale entre le PréO et le Point d'Eau, le pass 02 vous permet de choisir 4 spectacles parmi les programmations des deux théâtres. RDV sur les sites web de nos structures pour découvrir la programmation complète : <a href="http://www.le-preo.fr">www.le-preo.fr</a> et <a href="http://lepointdeau.com">lepointdeau.com</a> !</li> <li>→ Sélectionnez 2 spectacles au Point d'Eau et 2 au PréO, au tarif de 60€ (soit 15€ la place)</li> <li>→ Vous pouvez à tout moment ajouter un spectacle supplémentaire à votre abonnement, bénéficiant du même tarif (15€)</li> <li>→ Bienvenue dans nos deux univers !</li> </ul>

# ABONNEMENTS

La ville d'Ostwald ayant à cœur de rendre la culture accessible à tous, il existe au Point d'Eau diverses offres d'abonnement vous permettant un accès à la saison culturelle à des tarifs exceptionnels. Seul(e), en famille, curieux ou accro aux spectacles, il y a forcément un abonnement pour vous !

## EN VOUS ABONNANT, VOUS BÉNÉFICIEZ :

- Des meilleurs tarifs
- De réductions dans les structures partenaires (Pôle Sud, Espace Django, Schiltigheim Culture, Jazzdor, Maison des Arts Lingolsheim, Salle du Cercle Bischheim, TAPS, Espace K, TNS, L'Illiade, TJP, le PréO, le Diapason)
- De la priorité lors de l'achat de places

Attention, certains spectacles peuvent être rapidement complets.



Les abonnements sont nominatifs et ne sont valables que pour la saison 2024/25.

Ils ne sont ni remboursables ni échangeables.

Les tarifs de chaque abonnement sont détaillés dans la grille tarifaire page 100.

## COMMENT S'ABONNER ?

Le Point d'Eau vous propose diverses manières de vous abonner : par courrier, sur internet ou sur place.

 <b>AU GUICHET</b>	<b>L'été</b> → le mercredi 4 septembre de 10h à 19h <b>Tout au long de l'année</b> → les mercredis de 10h à 16h
 <b>PAR INTERNET</b>	→ Réservations à partir du mardi 16 juillet 14h → Connectez-vous à notre site web : <a href="http://www.lepointdeau.com">www.lepointdeau.com</a> → Recherchez le spectacle qui vous intéresse → Cliquez sur « Billetterie ». Cela vous enverra sur le site de notre prestataire billetterie. Le règlement se fera sans frais supplémentaire. Vous aurez la possibilité de choisir votre place sur le plan de salle. Une fois achetés vous pourrez télécharger ou imprimer vos e-billets

# ALTRÉS DISPOSITIFS

## LE PASS CULTURE EST DISPONIBLE AU POINT D'EAU !

L'application du Pass Culture permet aux jeunes de 15 à 17 ans de bénéficier de 20 à 30€ par an et l'année de leurs 18 ans, d'avoir accès à 300€, à dépenser dans des concerts et festivals, cinéma et spectacles, cours de théâtre, de chant, de dessin, livres et bandes-dessinées...

## HABITANT(E)S D'OSTWALD, VOTRE PLACE À 6€ !

Dispositif exceptionnel mis en place par la Ville d'Ostwald, bénéficiez d'une place à 6€ pour le spectacle de votre choix, sur justificatif de domicile, sur la saison 24-25 (hors Revue Scoute). Dispositif disponible uniquement au guichet du Point d'Eau aux heures d'ouverture de la billetterie.

## BILLET SUSPENDU

Billet au tarif unique de 6 €. Il s'agit du principe d'une cagnotte pour récolter l'argent sous forme de don. Une personne règle 6 € en plus de son billet pour permettre à un public plus défavorisé d'assister à un spectacle de son choix au cours de la saison.

## BILLET LAST MINUTE

Tarif unique de 10€, appliqué aléatoirement selon les spectacles. Pour cela, suivez nos réseaux sociaux (@lepointdeau) pour prendre connaissance de l'application de ces tarifs attractifs, permettant jusqu'à 75% de réduction.

## BILLETTERIE MUTUALISÉE

Un espace de vente mutualisé entre le PréO et le Point d'Eau ! Le partenariat PréO/Point d'Eau permet de vous procurer des billets à l'unité pour la programmation des 2 salles, et cela à la billetterie et sur le site internet des 2 théâtres.

Pour plus de renseignements : [pointdeau@ostwald.fr](mailto:pointdeau@ostwald.fr)

**\* Pour bénéficier des tarifs réduits, il vous sera demandé de présenter un justificatif en cours de validité. Pour les achats en ligne, un justificatif pourra vous être demandé au moment de l'entrée en salle. Toute personne ne pouvant justifier son achat à tarif réduit se verra appliquer le tarif plein.**

# CHOIX DE L'ABONNEMENT

SPECTACLE	1 <sup>RE</sup> DATE	REPRÉSENTATIONS	TARIFS	PASS 5+	PASS 10+	PASS 02	CHOIX
SHREK	12/10/2024	sam. 12 oct. - 20h	B	10€	10€	15€	<input type="checkbox"/>
SHREK	13/10/2024	dim. 13 oct. - 15h	B	10€	10€	15€	<input type="checkbox"/>
SHREK	18/10/2024	ven. 18 oct. - 20h	B	10€	10€	15€	<input type="checkbox"/>
SHREK	19/10/2024	sam. 19 oct. - 20h	B	10€	10€	15€	<input type="checkbox"/>
SHREK	20/10/2024	dim. 20 oct. - 15h	B	10€	10€	15€	<input type="checkbox"/>
Frères(s)	25/10/2024	ven. 25 oct. - 20h	B	10€	10€	15€	<input type="checkbox"/>
Happy Diwali	31/10/2024	jeu. 31 oct. - 20h	B	10€	10€	15€	<input type="checkbox"/>
A simple space	29/11/2024	ven. 29 nov. - 20h	C	15€	10€	15€	<input type="checkbox"/>
La claque	07/12/2024	sam 7 déc. - 20h	C	15€	10€	15€	<input type="checkbox"/>
Blizzard	10/01/2025	ven 10 jan. - 20h	D	25€	10€	15€	<input type="checkbox"/>
Un songe, une nuit, l'été	15/01/2025	mer. 15 jan. - 20h	B	10€	10€	15€	<input type="checkbox"/>
Un songe, une nuit, l'été	16/01/2025	jeu. 16 jan. - 20h	B	10€	10€	15€	<input type="checkbox"/>
Courgette	17/01/2025	ven. 17 jan. - 20h	C	15€	10€	15€	<input type="checkbox"/>
Un songe, une nuit, l'été	18/01/2025	sam. 18 jan. - 20h	B	10€	10€	15€	<input type="checkbox"/>
Un songe, une nuit, l'été	19/01/2025	dim. 19 jan. - 16h	B	10€	10€	15€	<input type="checkbox"/>
Le Moby Dick	24/01/2025	ven. 24 jan. - 20h	C	15€	10€	15€	<input type="checkbox"/>
Immersion Japon	25/01/2025	sam. 25 jan. - 20h	B	10€	10€	15€	<input type="checkbox"/>
Happy apocalypse	07/02/2025	ven. 7 fév. - 20h	C	15€	10€	15€	<input type="checkbox"/>
GROB en concert	08/02/2025	sam. 8 fév. - 20h	A	6€	10€	/	<input type="checkbox"/>
Passeport - Michalik	28/02/2025	ven. 28 fév. - 20h	D	25€	10€	15€	<input type="checkbox"/>
Novice & le Dragon	02/03/2025	dim. 2 mars - 15h30	B	10€	10€	15€	<input type="checkbox"/>
Novice & le Dragon	02/03/2025	dim. 2 mars - 19h30	B	10€	10€	15€	<input type="checkbox"/>
Vertikal	07/03/2025	ven. 7 mars - 20h	D	25€	10€	15€	<input type="checkbox"/>
RETROPOLIS	15/03/2025	sam. 15 mars - 17h	B	10€	10€	15€	<input type="checkbox"/>
No Limit Festival	22/03/2025	sam. 22 mars 20h	B	10€	10€	15€	<input type="checkbox"/>
No Limit Festival	23/03/2025	dim. 23 mars - 16h	B	10€	10€	15€	<input type="checkbox"/>
Katakusmos	28/03/2025	ven. 28 mars - 20h	B	10€	10€	15€	<input type="checkbox"/>
Pister les créatures merveilleuses - Curieux festival	01/04/2025	mar. 1 <sup>er</sup> avr. - 20h	B	10€	10€	15€	<input type="checkbox"/>
Cérébrum - Curieux festival	04/04/2025	ven. 4 avr. - 20h	B	10€	10€	15€	<input type="checkbox"/>
Strassappella + Funky Frogs	06/04/2025	dim. 6 avr. - 16h	B	10€	10€	15€	<input type="checkbox"/>
Nos intelligences Curieux festival	09/04/2025	mer. 9 avr. - 20h	B	10€	10€	15€	<input type="checkbox"/>
OTM	03/05/2025	sam. 3 mai - 20h	B	10€	10€	15€	<input type="checkbox"/>
Cirque Le Roux Entre chiens et louves	09/05/2025	ven. 9 mai - 20h	D	25€	10€	15€	<input type="checkbox"/>
Cirque Le Roux Entre chiens et louves	09/05/2025	sam. 10 mai - 20h	D	25€	10€	15€	<input type="checkbox"/>

# MÉCÉNAT - ENTREPRISES

L'espace culturel du Point d'Eau est, un lieu de rencontre et de partage, où nous souhaitons laisser aux artistes la possibilité d'exprimer, d'émuouvoir, faire danser ou rire tous les publics. Nous avons également pour ambition de favoriser l'accès et l'accessibilité de l'espace culturel du Point d'Eau ainsi qu'à ses activités (programmation culturelle, ateliers...) à tous ! Que ce soit pour des raisons physiques, psychologiques ou sociologiques, un certain nombre de personnes reste encore éloigné de la culture. Nous sommes convaincus que c'est en agissant ensemble que nous pouvons y parvenir. Aussi, le Point d'Eau s'associe aux acteurs économiques et culturels pour faire émerger des propositions innovantes.

## DEVENIR MÉCÈNE DU POINT D'EAU C'EST BÉNÉFICIER:

- d'une déduction fiscale à hauteur de 40% à 60% de la valeur du don  
Pour plus d'informations : [www.service-public.fr](http://www.service-public.fr)
- de différents avantages, en contrepartie de votre soutien (représentant au maximum 25% de votre don) :
  - Valorisation de votre image via la possibilité d'utiliser les lieux pour faire une exposition sur une thématique en lien avec la programmation du Point d'Eau
  - Mise à disposition des espaces de réception ou de conférences
  - Invitations à des temps de rencontre, de partage et de découverte privilégiés (répétitions, rencontres artistiques)
  - Mise à disposition des espaces de réception ou de conférences sous conditions

## CONTACT

Pour plus d'informations, n'hésitez pas à contacter :

**Mathieu Bernhardt**

[m.bernhardt@ostwald.fr](mailto:m.bernhardt@ostwald.fr)

**03 67 68 02 25**

*Soutenir le Point d'Eau, c'est favoriser la culture pour tous et l'art comme espace de partage et d'échange.*





# LOCATION D'ESPACES

## VOTRE ÉVÉNEMENT AU POINT D'EAU

Pour une assemblée générale, un rendez-vous managérial, le lancement d'un produit ou tout simplement pour faire partager à vos collaborateurs ou clients les découvertes artistiques de notre programmation, le Point d'Eau offre un cadre exceptionnel. Différents espaces du Point d'Eau sont ouverts à la location pour l'organisation d'événements (hors particulier).

## VOTRE DEMANDE DE LOCATION

Complétez le formulaire sur notre site web, onglet « les locations d'espace »

**Toute demande incomplète ne sera pas traitée.**

## LE HALL

### Lieu central d'échanges

#### Capacité :

400 personnes debout

Bar équipé (Frigos, tireuses, lave verres)

Mobilier à disposition : Tables, chaises, mange-debout

Une large baie vitrée qui donne sur la nature



## LA PETITE SCÈNE

### Petite scène de spectacle modulable

#### Capacité (avec régie en salle) :

232 personnes assises • 400 personnes debout

Gradins rétractables, équipement scénique et multimédia



## LA GRANDE SCÈNE

### Idéale pour l'événementiel

#### Capacité (avec régie en salle) :

554 personnes assises • 870 personnes debout

Gradins rétractables, 3 configurations possibles, équipement scénique et multimédia

\* En cas de régie en salle, il sera nécessaire de réduire la capacité des places assises



## LES PLUS DU POINT D'EAU :

Notre équipe vous propose également votre événement clé en main, avec différentes prestations techniques, artistiques et traiteur.

## OFFICE TRAITEUR

Cuisine équipée avec fourneau, congélateur, chambre froide, lave-vaisselle

## PARKING GRATUIT

140 places

# N O U S R E J O I N D R E

Il existe plusieurs façons de faire partie de l'équipe du Point d'Eau et participer ainsi activement à la vie culturelle ostwaldoise.

## LE BÉNÉVOLAT

Grâce au précieux concours des bénévoles, le Point d'Eau assure le bon accueil du public lors des spectacles. Présents 30 minutes avant chaque spectacle, les bénévoles contrôlent les tickets ou assurent le placement en salle. Ils contribuent également à la diffusion locale d'affiches et de flyers.

Nous remercions chaleureusement toute l'équipe de bénévoles : Florence, Emmanuelle, Mirna, Ria, Lydia, Pierre-Jean, Nicole, Pierre F, Anaïs, Brigitte, Philippe, Agnès, Nadia, Martine, Naïma, Manuela, Chantal, Béatrice, Louise, Pierre K, Claude.

**Pour être bénévole, contactez par mail : [pointdeau@ostwald.fr](mailto:pointdeau@ostwald.fr)**

L'équipe vous accueillera lors d'une visite de la structure et vous présentera les différentes missions plus en détail. Bienvenue dans la grande famille du Point d'Eau !

## LE SERVICE CIVIQUE

Le service civique avec Unis Cité est un engagement volontaire d'une durée de six à douze mois destiné à toutes personnes âgées de 16 à 25 ans. Il offre l'opportunité à tous les jeunes de servir les valeurs de la République et de s'engager en faveur d'un projet d'intérêt général collectif en effectuant une mission auprès d'un organisme agréé. Vous avez un projet dans le domaine culturel, et plus spécifiquement autour du spectacle vivant ? Nous pouvons le construire ensemble.

**+ d'infos sur [uniscite.fr](http://uniscite.fr)**

## LE STAGE

Vous recherchez un stage dans le secteur culturel, l'administration de projet, la communication ou la technique ?

**N'hésitez pas à nous envoyer votre CV et lettre de motivation par mail ([pointdeau@ostwald.fr](mailto:pointdeau@ostwald.fr)) pour :**

→ un stage découverte (collège, lycée, BTS)

→ un stage long (jusqu'à 6 mois)

Un grand merci à Rosanne Priqueler, Valentine Gendre, Ninon Stoeckel Chrzavzez et Marigona Plava pour tout ce qu'elles ont apporté à notre structure durant leurs périodes de stage.

# NOTRE BAR ASSOCIATIF

Ouvert une heure avant chaque spectacle et à l'issue de ce dernier, le Bar Associatif du Point d'Eau propose une petite restauration du jour ainsi que des boissons variées et originales.

Privilégiant le local, les associations disposent notamment de sodas et jus élaborés dans la région, de nombreuses bières artisanales des environs et de vins d'Alsace.

Une belle occasion de se retrouver pour échanger, partager un moment convivial et bien souvent, rencontrer les artistes!

***En consommant au Bar du Point d'Eau, vous soutenez une association : vous aidez à financer un projet, une action culturelle, artistique ou humanitaire...***

Aussi, nous remercions chaleureusement les associations et les bénévoles qui gèrent le bar tout au long de la saison : Association Idée'O, Association des Familles de la Montagne Verte et Association OUF.



# MENTIONS OBLIGATOIRES

**OQP :** / • **Shrek :** Based on the Dreamworks Animation Motion Picture and the book by William Steig, Book and Lyrics by David Lindsay-Abaire, Music by Jeanine Tesori, Originally produced on Broadway by DreamWorks Theatricals and Neal Street Productions. This amateur production is presented by arrangement with Music Theatre International (Europe) ([www.mtishows.co.uk](http://www.mtishows.co.uk)) and l'Agence Drama - Paris ([www.dramaparis.com](http://www.dramaparis.com)). All authorised performance materials are also supplied by MTL. • **Frère(s) :** Co-Production : Cie du Chemin Ordinaire, ACME, Pony Production • **Happy Diwali :** Ambassade de l'Inde, Association Triveni • **A simple space :** Spectacle soutenu par the Australian Government et the Australia Council, Tournée en accord avec Aurora Nova • **BOUGRR partage le show ! :** Avec le soutien de la DRAC, la Région Grand Est, la Communauté Européenne d'Alsace, l'Eurométropole de Strasbourg, la Sacem, l'Espace K, le PréO, le Point d'Eau • **La claque :** Co- production : Blue line productions, Tartalune (Soutenue par la DRAC Auvergne Rhône-Alpes). Avec le soutien de : Annonay Rhône Agglo (07), Théâtre Prévert Aulnay-sous-bois (93), Théâtre Albert Camus Bron (69), Centre Culturel de Sucy (94), Le Train Théâtre Portes-Lès-Valence (26), Théâtre de Verre Châteaubriant (44), Les Bains Douches Lignières (18) • **Blizzard :** Conception original FLIP Fabrique. Direction artistique : Bruno Gagnon. Mise en scène : Olivier Normand. Scénographie : Marie-Renée Bourget Harve. Musique : Ben Nesrallah. Distribution originale. FLIP Fabrique souhaite remercier le Conseil des arts du Canada, le Conseil des arts et des lettres du Québec et la Ville de Québec pour leur appui financier • **Un songe, une nuit, l'été :** Avec le soutien du Point d'Eau et la CEA • **Courgette :** Production : Compagnie Paradoxe(s). Coproduction : le Théâtre - Scène Conventionnée d'Auxerre, Ki M'Aime Me Suive, Théâtre Tristan Bernard. Aide à la résidence de création : Théâtre Gaston Bernard (Châtillon-sur-Seine), Théâtre de Beaune, les Théâtres de Maisons-Alfort, Théâtre de Morteau. Soutiens : Avec le soutien de la DRAC Bourgogne Franche Comté, la Région Bourgogne Franche Comté, le Département du Doubs, le Conseil Départemental du Val de Marne, l'ADAMI, la Spedidam, le Théâtre Dijon Bourgogne dans le cadre du plan de soutien, le Réseau Affluence, le Réseau Scène O Centre, les Théâtrales Charles Dullin • **Le Moby Dick :** / • **Immersion Japon :** Le No Limit Orchestra est soutenu par : Direction Régionale des Affaires Culturelles du Grand Est, Ville et Eurométropole de Strasbourg, Collectivité Européenne d'Alsace, Région Grand Est, Accro, Fluxus - Incubateur culturel du Grand Est, Crédit Mutuel, Arpèges - Armand Meyer Musique, Éditions François Bogaert • **Les super pouvoirs du vivant :** Produit par Moonworks Productions & Amopix - En coproduction avec Le Blob, le média d'actualité scientifique d'Universcience. Avec la participation de : TV5 Monde, Noozy.tv et du Vaisseau - Avec le soutien du Centre national du cinéma et de l'image animée (CNC), de la Procirep, de la Ville et Eurométropole de Strasbourg, et de la Région Grand Est. Le No Limit Orchestra est soutenu par : Direction Régionale des Affaires Culturelles du Grand Est, Ville et Eurométropole de Strasbourg, Collectivité Européenne d'Alsace, Région Grand Est, Accro, Fluxus - Incubateur culturel du Grand Est, Crédit Mutuel, Arpèges - Armand Meyer Musique, Éditions François Bogaert • **Happy Apocalypse :** Coproductions et soutiens : La Maison - Scène conventionnée Art en Territoire de Nevers (58), Le Carré - Scène Nationale - Centre d'art contemporain d'intérêt national du Pays de Château-Gontier (53), Le Théâtre des Ilets - CDN de Montluçon (03), L'Espace Marcel Carné de Saint-Michel-sur-Orge (91), Le Théâtre Antoine Watteau de Nogent-sur-Marne (94), La Chartreuse de Villeneuve Lez Avignon - Centre National des Écritures du Spectacle, Artdam (21), Le Point d'Eau d'Ostwald (67), La DRAC BFC, La Région BFC, Le département de la Nièvre, La Communauté de Communes Bazois-Loire-Morvan (58) et la SACD • **GROB en concert :**

# MENTIONS OBLIGATOIRES

Cie Bon Gorille - Artenréel#1 • **Passeport**: Production: ACMÉ, La Française de Théâtre, Diffusion: ACMÉ • **Cas d'école**: / • **Vertikal**: Production Centre chorégraphique national de Créteil et du Val-de-Marne, Cie Käfig. Coproduction: Biennale de la Danse de Lyon 2018, Scène nationale du Sud-Aquitain, Maison des Arts de Créteil. Avec le soutien à la création de: Comédie de Valence - Centre dramatique national Drôme-Ardèche. Remerciements à Denis Welkenhuyzen, à l'origine de cette rencontre artistique • **RÉTROPOLIS**: Accueil en résidence Espace Django, Strasbourg (67) - Le PréO, Oberhausbergen (67) - Le Point d'Eau, Ostwald (67) - Théâtre Donald Cardwell, Draveil (91) - Préchats Tous en Sons! Marseille et Venelle (13) - Ville de Vitrolles (13) - Scènes et Cinés, Istres (13) - Le PréO, Oberhausbergen (67) - Le Point d'Eau, Ostwald (67) - Théâtre Donald Cardwell, Draveil (91) - Espace Jeunes, Entzheim (67) • **Katakusmos**: Production: Artenréel #1 • **No Limit Festival**: Le No Limit Orchestra est soutenu par: Direction Régionale des Affaires Culturelles du Grand Est, Ville et Eurométropole de Strasbourg, Collectivité Européenne d'Alsace, Région Grand Est, Accro, Fluxus - Incubateur culturel du Grand Est, Crédit Mutuel, Arpèges - Armand Meyer Musique, Éditions François Bogaert • **Pister les créatures fabuleuses**: Coproductions: Le Nouveau Relax - Scène conventionnée d'intérêt national de Chaumont, Comédie de Colmar - Centre dramatique national Grand Est Alsace, La Manufacture - Centre Dramatique National Nancy Lorraine, Nouveau théâtre de Montreuil - Centre Dramatique National, Théâtre d'Angoulême - Scène Nationale, TJP - Centre Dramatique National Strasbourg-Grand Est, Théâtre La Passerelle - Scène Nationale de Gap et des Alpes du Sud, Les Deux Scènes - Scène Nationale de Besançon. Soutiens: TAPS - Théâtre Actuel et Public de Strasbourg, DRAC Grand Est - Ville de Strasbourg, Conseil départemental du Bas-Rhin. Pauline Ringeade est artiste associée à La Manufacture - Centre Dramatique National Nancy Lorraine et aux Deux Scènes - Scène Nationale de Besançon • **Cérébrum**: Une création des Faiseurs de réalités. Compagnie Yvain Juillard. Soutenu par le Théâtre de Namur - Centre Dramatique, le Corridor et la Fabrique de Théâtre, L'Aube Borraine, Mons 2015, le Théâtre de la Balsamine, le Centre Culturel de Colfontaine, le Théâtre de la Vie, la Loge (Paris), le Théâtre Varia, la Fédération Wallonie-Bruxelles. Service des projets pluridisciplinaires et transversaux et Wallonie-Bruxelles International. Avec l'aide de la Fédération Wallonie-Bruxelles, Service Général de la Création Artistique. Direction du Théâtre, Reconnu d'intérêt général par le CNRS et Lauréat 2020 du Label d'Utilité Publique. Cocof Bourse SACD 2015 «Un ticket pour Avignon». Lauréat 2016 d'une bourse d'écriture à la Chartreuse de Villeneuve-lès-Avignon. • **Nos intelligences**: Projet porté par la compagnie Combats Absurdes. Production déléguée: le Ciel - Scène Européenne pour l'Enfance et la Jeunesse - Lyon (69). Coproduction: Curieux Festival - Strasbourg (67), Train Théâtre - Valence (26). Soutiens / pré-achats: le Point d'Eau, Ostwald (67), Travail et Culture (38), Théâtre du Vellein, Villefontaine (38). Accueil en résidence: Théâtre National Populaire - Villeurbanne (69) • **Strassappella + Funky Frogs**: / • **Festival On The Mississippi**: / • **Cirque Le Roux / Entre Chiens et Louves**: Coproduction Le Bon Marché Rive Gauche & Cirque Le Roux • **Le monde du dessous**: Ville de Strasbourg et Maison des Arts de Lingolsheim • **La Revue Scoute**: Production Agence Acte 5 • **Start to play**: / • **Salon My Little World**: / • **LET's GO**: / • **Laiterie**: / • **ICONSPLAY**: / • **Les Nippies enchantés des Pin-up d'Alsace**: / • **Novice & Le Dragon**: Sponsors: Technical Events et Soundlab • **Burlesque Festival**: Hôtel Graffalgar

# CONTACTS

## L'ÉQUIPE

Direction - Programmation → **Gérald Mayer**

Administration & Billetterie → **Isabelle Houtmann** • i.houtmann@ostwald.fr

Communication → **Pauline Meyer** • communication-pointdeau@ostwald.fr

Location & événementiel → **Mathieu Bernhardt** • m.bernhardt@ostwald.fr

Technique → [technique-pointdeau@ostwald.fr](mailto:technique-pointdeau@ostwald.fr)

Médiation → **Isabelle Minery** • resascolaire@ostwald.fr / atelierspointdeau@ostwald.fr

Animation culturelle → **Gabie Reinbold** • g.reinbold@ostwald.fr

Accueil - Intendance - Entretien → **Natalia Azevedo**

Équipe technique → **Pascal Mazeau, Olivier Vitale, José Grimaldi, Lucas Bendele, Thibault Vancon, Géraldine Maamar-Dine & Anne Raymond**

## CONTACTS

### ADRESSE

Le Point d'Eau  
17, allée René Cassin  
67540 Ostwald

[www.lepointdeau.com](http://www.lepointdeau.com)

TÉL. → 03 88 30 17 17

MAIL → [pointdeau@ostwald.fr](mailto:pointdeau@ostwald.fr)

### REJOIGNEZ LE POINT D'EAU SUR LES RÉSEAUX SOCIAUX :

    [lepointdeau](https://www.lepointdeau.com)

### NEWSLETTER

Abonnez-vous sur notre site (en bas de page)

Nous sommes ravis de vous accueillir pour cette nouvelle saison, alors rencontrons-nous :

→ Les mercredis de 10h à 16h

→ Les soirs de spectacle 1h avant la représentation

## NOS PARTENAIRES

Nous tenons à remercier tous les partenaires qui contribuent au développement du Point d'Eau, de son projet et à la diffusion de ses spectacles à tous les publics.



# PLAN

## LE POINT D'EAU

17 allée René Cassin • 67540 Ostwald

### En tram

Ligne B → Arrêt: Ostwald Hôtel de Ville (20 min depuis Homme de Fer)

### En bus

Ligne 13 → Arrêt: Ostwald Hôtel de Ville

### À vélo

Piste cyclable (20 min depuis Homme de fer)

### En voiture

Parking : Place de la Liberté • 67540 Ostwald





## Le P•INT D'EAU

17, allée René Cassin → 67540 Ostwald

[www.lepointdeau.com](http://www.lepointdeau.com)

03 88 30 17 17

[pointdeau@ostwald.fr](mailto:pointdeau@ostwald.fr)

[f](#) [@](#) [e](#) [@](#) [@lepointdeau](#)

illustrations → Difuz + graphisme → hell@buckwild